

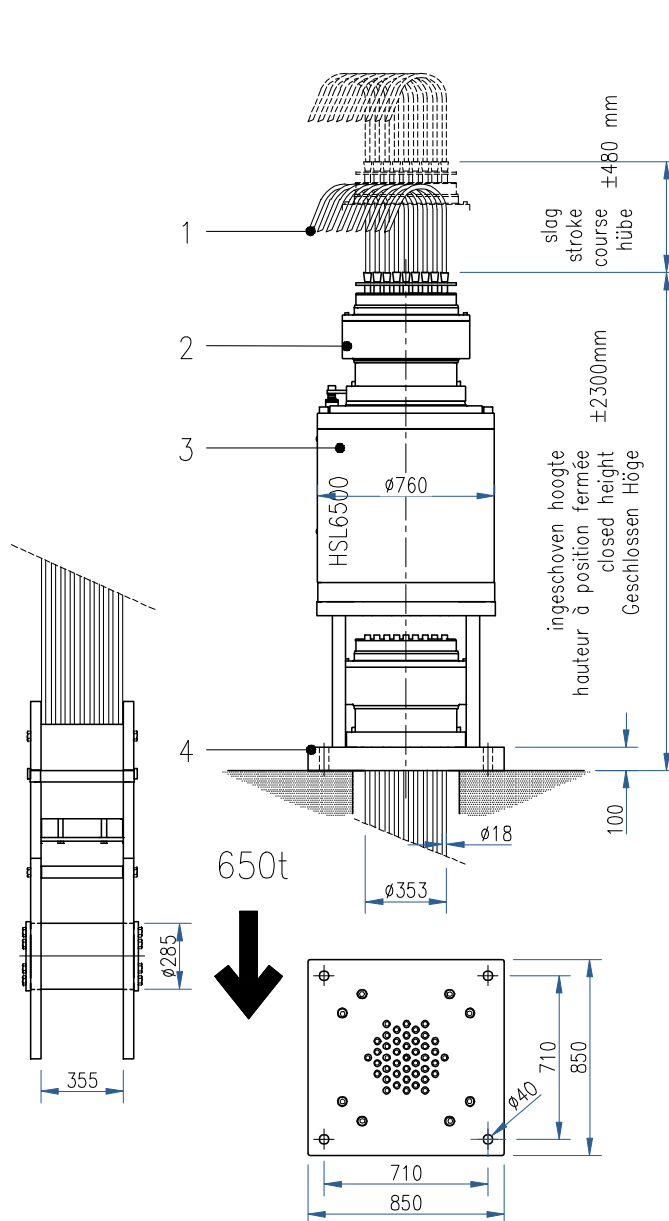


**sarens**  
group

[www.sarens.com](http://www.sarens.com)

## Strand jacks

# 650 ton



Gewicht / Poids / Weight / Gewicht = 3900 kg

- |    |   |
|----|---|
| 1. | Hijskabels<br>Câbles de levage<br>Lifting cables<br>Hubseilen                         |
| 2. | Bovenste vergrendeling<br>Ancre en haut<br>Top anchor assembly<br>Verankerung oben    |
| 3. | Cilinder<br>Cylindre<br>Cylinder<br>Zylinder  |
| 4. | Onderste vergrendeling<br>Ancre en bas<br>Bottom anchor assembly<br>Verankerung unten |

### Lifting cables

# van 18 mm	
# de 18 mm	
# of 18 mm	43
# von 18 mm	
Uitwendige maat	
Encombrement extérieure	353 mm
Outside dimensions	
Äußere Maße	

### Strand jack

Hijscapaciteit	
Capacité de levage	650 t
Lifting capacity	
Hübe Kapazität	
Slag	
Course	± 480 mm
Stroke	
Hübe	

Ingeschoven hoogte	
Hauteur à position fermée	± 2300 mm

Afmetingen aan de voetplaat	
Dimensions à base	850 mm
Base dimensions	
Maße am Basis	

Additional info on request / info optionnels sur demande / Zusatz info auf anfrage / extra info op aanvraag.

nothing too heavy, nothing too high





# STRAND JACKS

Werking  
Fonctionnement

## 650 TON

Operation  
Betrieb

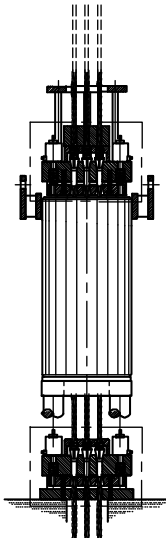
Bovenste vergrendeling gesloten  
Onderste vergrendeling open

Ancrage en haut fermée  
Ancrage en bas ouverte

1.

Top anchor closed  
Bottom anchor open

Verankerung oben geschlossen  
Verankerung unten offen



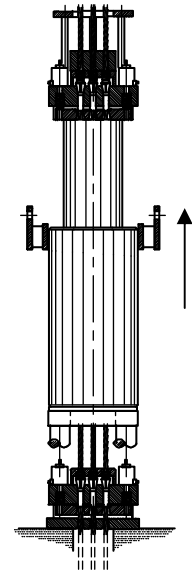
Cilinder ingeschoven

Cylindre poussé

2.

Cylinder retracts

Zylinder Eingeschieben



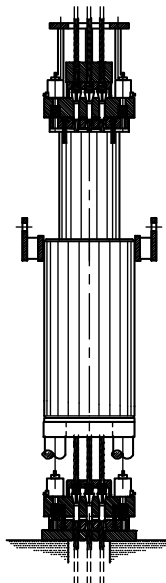
Bovenste vergrendeling open  
Onderste vergrendeling gesloten

Ancrage en haut ouvert  
Ancrage en bas fermée

3.

Top anchor open  
Bottom anchor closed

Verankerung oben offen  
Verankerung unten geschlossen



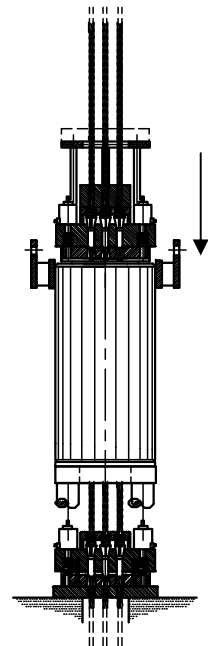
Cilinder uitgeschoven

Cylindre tiré

4.

Cylinder extends

Zylinder Ausgeschoben



nothing too heavy, nothing too high