



# sarens-tele nv

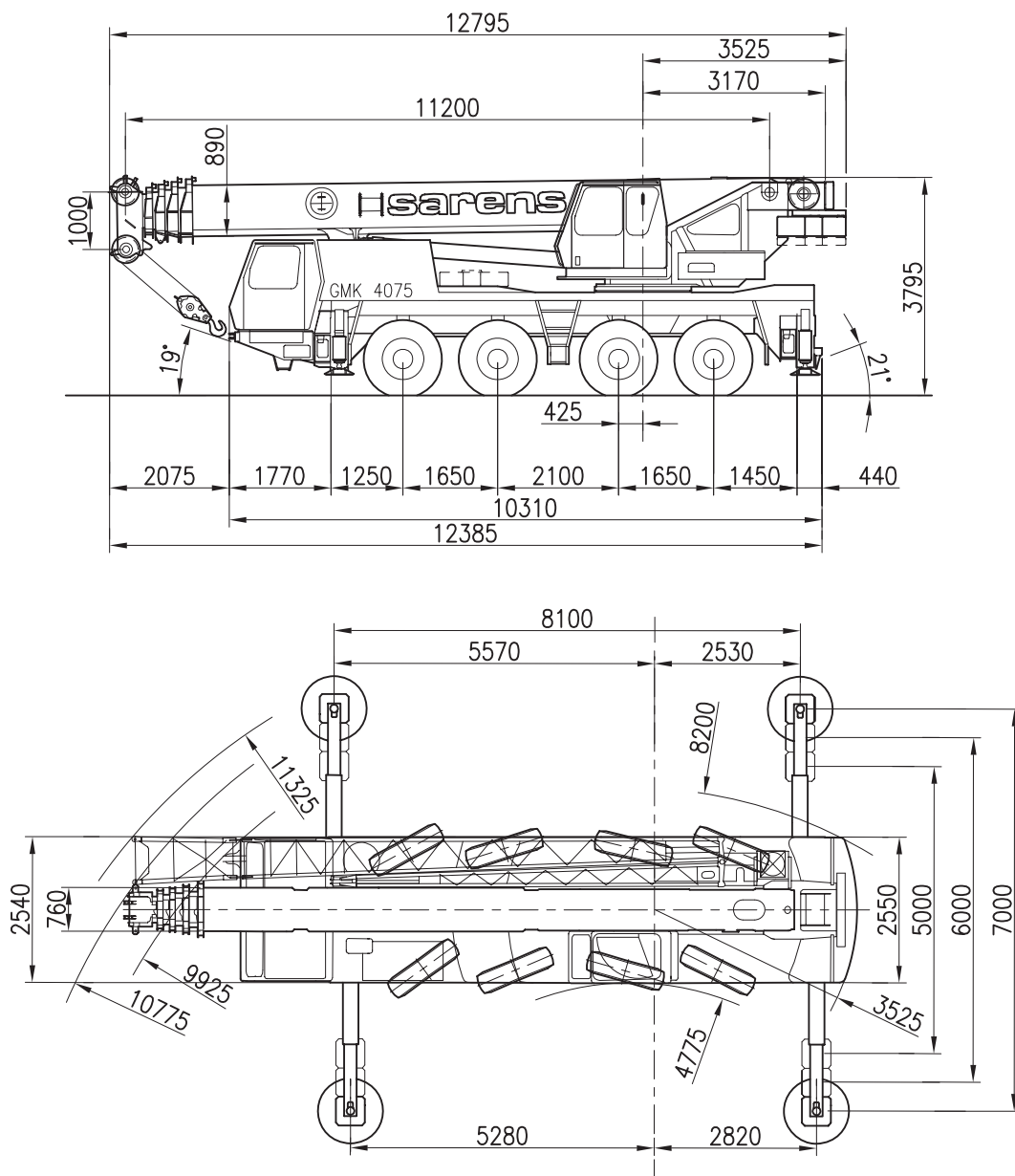
E-mail: [Info@sarens.com](mailto:Info@sarens.com)

Internet: [www.sarens.com](http://www.sarens.com)

## GROVE GMK4075

## 70 TON

1/125





# GROVE GMK4075

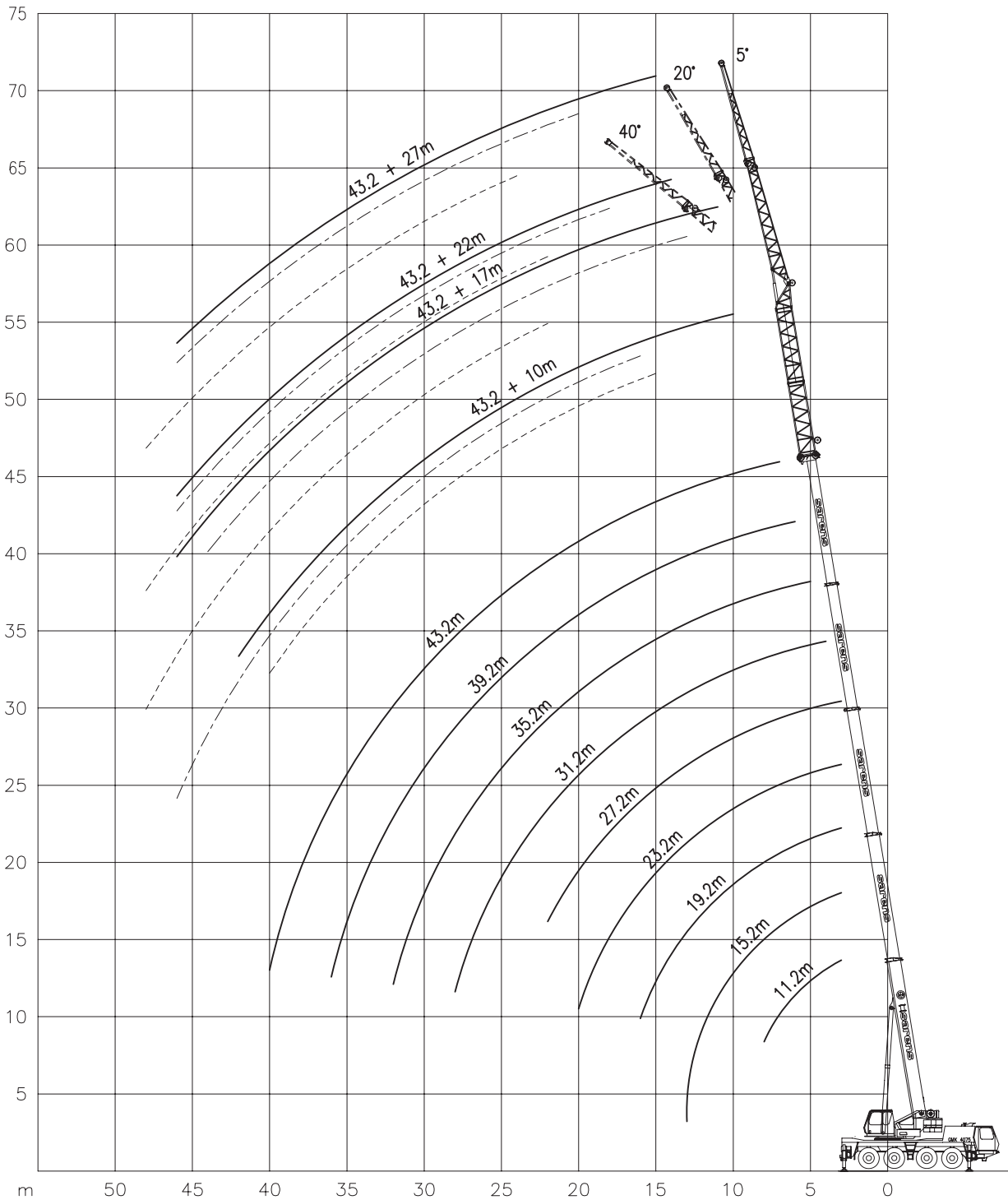
70 TON

Working ranges  
Portées

Arbeitsbereiche  
Werkbereich

T  
TK

1/400



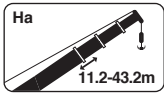


# GROVE GMK4075

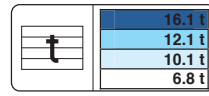
## 70 TON

Lifting capacities at main boom  
Capacités à la flèche principale

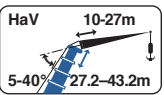
Tragfähigkeiten am Hauptausleger  
Capaciteiten aan de hoofdgiel



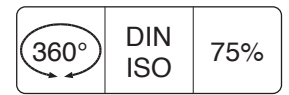
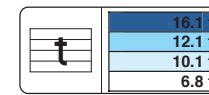
T



m	11.2m	15.2m	19.2m	23.2m	27.2m	31.2m	35.2m	39.2m	43.2m	m
	t	t	t	t	t	t	t	t	t	
3	68	56,5	53,5	50,5	33,5	-	-	-	-	3
4	52	49	46	44	33,5	24,5	-	-	-	4
5	45	43,5	41	38,5	33,5	24,5	17,5	-	-	5
6	39	38,5	37	34,5	33,5	23,5	17,5	14	-	6
7	33,5	34	33,5	31	30,5	22	17,5	14	11	7
8	27,5	28,5	28	27	25,5	20,5	17,5	14	11	8
9	-	23,5	24	23,5	22	19	16,5	14	11	9
10	-	20	20,5	20,5	19,2	17,8	15,4	13,7	11	10
11	-	17,1	17,6	17,5	17	16,8	14,4	12,9	11	11
12	-	14,8	15,3	15,2	14,9	15,1	13,4	12,2	11	12
13	-	-	13,4	13,4	13,8	13,6	12,3	11,6	10,6	13
14	-	-	11,9	11,9	12,4	12,1	11,6	11	10,1	14
15	-	-	10,7	11	11,1	10,8	11	10	9,5	15
16	-	-	9,6	10,1	10	9,7	9,9	9,3	9,1	16
18	-	-	-	8,4	8,3	8,4	8,1	8,1	7,8	18
20	-	-	-	7	7	7,1	6,9	6,8	6,5	20
22	-	-	-	-	6	6	5,8	5,7	5,4	22
24	-	-	-	-	5,1	5,1	5	4,9	4,6	24
26	-	-	-	-	-	4,4	4,2	4,1	3,8	26
28	-	-	-	-	-	3,8	3,7	3,5	3,3	28
30	-	-	-	-	-	-	3,1	3	2,7	30
32	-	-	-	-	-	-	2,7	2,6	2,3	32
34	-	-	-	-	-	-	-	2,2	1,9	34
36	-	-	-	-	-	-	-	1,9	1,6	36
38	-	-	-	-	-	-	-	-	1,3	38
40	-	-	-	-	-	-	-	-	1	40



TK



m	↕ 27.2m												↕ 31.2m												m
	10m			17m			22m			27m			10m			17m			22m						
	5°	20°	40°	5°	20°	40°	5°	20°	40°	5°	20°	40°	5°	20°	40°	5°	20°	40°	5°	20°	40°				
6	10	-	-	-	-	-	-	-	-	-	-	-	-	-	-	-	-	-	-	-	-	-	6		
7	10	-	-	-	-	-	-	-	-	-	-	-	-	-	-	-	-	-	-	-	-	-	7		
8	10	8,6	-	5	-	-	-	-	-	-	-	-	-	10	-	-	-	-	-	-	-	-	8		
9	10	8,2	-	5	-	-	-	-	-	-	-	-	-	10	8,4	-	5	-	-	-	-	-	9		
10	10	7,9	-	5	-	-	-	-	-	-	-	-	-	10	8,1	-	5	-	-	-	-	-	10		
11	10	7,7	5,9	5	-	-	-	-	-	-	-	-	-	9,9	7,8	-	5	-	-	-	-	-	11		
12	9,8	7,4	5,8	5	4,1	-	4,9	-	-	4	-	-	9,7	7,6	5,9	5	-	-	-	4,5	-	-	12		
13	9,3	7,2	5,7	5	4	-	4,8	-	-	3,9	-	-	9,5	7,4	5,7	5	4	-	-	4,5	-	-	13		
14	8,8	7	5,6	5	3,9	-	4,7	3,9	-	3,8	-	-	9,1	7,1	5,7	5	3,9	-	-	4,4	-	-	14		
15	8,3	6,7	5,5	4,8	3,7	-	4,6	3,8	-	3,7	3,3	-	8,7	6,9	5,6	5	3,8	-	-	4,4	3,8	-	15		
16	7,8	6,5	5,4	4,5	3,6	2,9	4,5	3,7	-	3,6	3,2	-	8,3	6,7	5,5	4,8	3,7	3	-	4,3	3,7	-	16		
18	7,3	6,2	5,2	4,2	3,5	2,8	4,2	3,5	2,8	3,4	3	-	7,6	6,4	5,2	4,4	3,5	2,8	-	4,2	3,6	-	18		
20	6,8	5,8	5	3,9	3,3	2,7	4	3,3	2,7	3,2	2,9	2,6	6,5	6,1	5	4,1	3,4	2,8	-	4	3,4	2,8	20		
22	5,8	5,5	4,7	3,7	3,1	2,6	3,7	3,2	2,7	3	2,7	2,5	5,4	5,7	4,8	3,9	3,2	2,7	-	3,8	3,3	2,7	22		
24	4,9	5,1	4,7	3,5	3	2,6	3,5	3,1	2,6	2,9	2,6	2,4	4,9	4,7	4,7	3,7	3,1	2,6	-	3,6	3,1	2,6	24		
26	4,5	4,3	4,4	3,3	2,9	2,5	3,3	2,9	2,5	2,7	2,5	2,3	4,5	4,2	4,2	3,5	3	2,5	-	3,4	3	2,6	26		
28	4	3,9	3,9	3,1	2,7	2,5	3,1	2,8	2,5	2,5	2,3	2,2	4	3,9	3,9	3,3	2,8	2,5	-	3,3	2,9	2,5	28		
30	3,5	3,6	-	3	2,6	2,4	3	2,7	2,4	2,4	2,2	2,1	3,5	3,6	3,7	3,1	2,7	2,4	-	3,1	2,8	2,5	30		
32	3,1	3,1	-	2,8	2,6	2,4	2,8	2,6	2,4	2,3	2,1	2,1	3	3,1	3,2	2,9	2,6	2,4	-	2,7	2,7	2,4	32		
34	2,7	-	-	2,7	2,5	2,4	2,7	2,6	2,4	2,1	2,1	2	2,6	2,7	-	2,8	2,5	2,4	-	2,3	2,6	2,4	34		
36	-	-	-	2,5	2,4	2,4	2,3	2,5	2,4	2	2	1,9	2,3	2,3	-	2,6	2,5	2,4	-	2,2	2,2	2,4	36		
38	-	-	-	2,4	2,1	-	2	2,2	2,2	1,9	1,9	1,9	2	-	-	2,3	2,4	2,4	-	2,1	2,1	2,1	38		
40	-	-	-	2,1	1,7	-	1,8	1,8	1,9	1,8	1,8	1,8	-	-	-	2	2,1	-	-	2	2	2	40		
42	-	-	-	-	-	-	1,7	1,7	-	1,5	1,6	1,7	-	-	-	1,8	1,8	-	-	1,7	1,9	1,9	42		
44	-	-	-	-	-	-	1,6	1,6	-	1,3	1,4	1,4	-	-	-	1,5	1,6	-	-	1,5	1,6	-	44		
46	-	-	-	-	-	-	1,4	-	-	1,2	1,2	-	-	-	-	-	-	-	-	1,3	1,4	-	46		
48	-	-	-	-	-	-	-	-	-	1,1	1,2	-	-	-	-	-	-	-	-	1,1	1,1	-	48		
50	-	-	-	-	-	-	-	-	-	1	1	-	-	-	-	-	-	-	-	0,9	-	-	50		

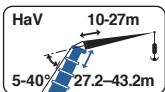


# GROVE GMK4075

## 70 TON

Lifting capacities at folding jib  
Capacités à la flèche pilante

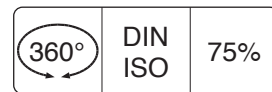
Tragfähigkeiten am wippbarer Klappspitze  
Capaciteiten aan de klappjib



TK



16.1 t
12.1 t
10.1 t
6.8 t



	↕ 31.2m									↕ 35.2m												↕ 39.2m									
	27m			10m			17m			22m			27m			10m			17m												
	5°	20°	40°	5°	20°	40°	5°	20°	40°	5°	20°	40°	5°	20°	40°	5°	20°	40°	5°	20°	40°										
8	-	-	-	9,2	-	-	-	-	-	-	-	-	-	-	-	-	-	-	-	-	-	-	-	8							
9	-	-	-	9,1	-	-	-	-	-	-	-	-	-	-	-	-	-	-	-	-	-	-	-	9							
10	-	-	-	9	-	-	-	-	-	-	-	-	-	-	-	-	-	-	-	-	-	-	-	10							
11	-	-	-	8,9	7,9	-	-	-	-	-	-	-	-	-	-	-	-	-	-	-	-	-	-	11							
12	3,8	-	-	8,8	7,7	-	-	-	-	-	-	-	-	-	-	-	-	-	-	-	-	-	-	12							
13	3,7	-	-	8,7	7,5	5,8	-	-	-	-	-	-	-	-	-	-	-	-	-	-	-	-	-	13							
14	3,7	-	-	8,6	7,2	5,7	-	-	-	-	-	-	-	-	-	-	-	-	-	-	-	-	-	14							
15	3,6	-	-	8,5	7	5,6	-	-	-	-	-	-	-	-	-	-	-	-	-	-	-	-	-	15							
16	3,5	3,2	-	8,3	6,8	5,5	-	-	-	-	-	-	-	-	-	-	-	-	-	-	-	-	-	16							
18	3,4	3	-	7,6	6,5	5,3	-	-	-	-	-	-	-	-	-	-	-	-	-	-	-	-	-	18							
20	3,2	2,9	2,6	6,4	6,2	5,1	-	-	-	-	-	-	-	-	-	-	-	-	-	-	-	-	-	20							
22	3,1	2,7	2,5	5,3	5,6	4,8	-	-	-	-	-	-	-	-	-	-	-	-	-	-	-	-	-	22							
24	2,9	2,6	2,4	4,8	4,7	4,8	-	-	-	-	-	-	-	-	-	-	-	-	-	-	-	-	-	24							
26	2,7	2,5	2,3	4,4	4,2	4,2	-	-	-	-	-	-	-	-	-	-	-	-	-	-	-	-	-	26							
28	2,6	2,4	2,2	3,8	3,8	3,9	-	-	-	-	-	-	-	-	-	-	-	-	-	-	-	-	-	28							
30	2,5	2,3	2,2	3,3	3,4	3,5	-	-	-	-	-	-	-	-	-	-	-	-	-	-	-	-	-	30							
32	2,4	2,2	2,1	2,8	2,9	3	-	-	-	-	-	-	-	-	-	-	-	-	-	-	-	-	-	32							
34	2,2	2,1	2	2,4	2,5	2,6	-	-	-	-	-	-	-	-	-	-	-	-	-	-	-	-	-	34							
36	2	2	2	2,1	2,1	-	-	-	-	-	-	-	-	-	-	-	-	-	-	-	-	-	-	36							
38	1,7	1,9	1,9	1,8	1,8	-	-	-	-	-	-	-	-	-	-	-	-	-	-	-	-	-	-	38							
40	1,6	1,6	1,8	1,5	1,5	-	-	-	-	-	-	-	-	-	-	-	-	-	-	-	-	-	-	40							
42	1,5	1,5	1,6	1,2	-	-	-	-	-	-	-	-	-	-	-	-	-	-	-	-	-	-	-	42							
44	1,4	1,4	1,5	-	-	-	-	-	-	-	-	-	-	-	-	-	-	-	-	-	-	-	-	44							
46	1,3	1,3	1,4	-	-	-	-	-	-	-	-	-	-	-	-	-	-	-	-	-	-	-	-	46							
48	1,1	1,2	-	-	-	-	-	-	-	-	-	-	-	-	-	-	-	-	-	-	-	-	-	48							
50	0,9	1	-	-	-	-	-	-	-	-	-	-	-	-	-	-	-	-	-	-	-	-	-	50							
52	0,8	0,8	-	-	-	-	-	-	-	-	-	-	-	-	-	-	-	-	-	-	-	-	-	52							
54	0,6	0,6	-	-	-	-	-	-	-	-	-	-	-	-	-	-	-	-	-	-	-	-	-	54							

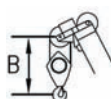
	↕ 39.2m									↕ 43.2m														
	22m			27m			10m			17m			22m			27m								
	5°	20°	40°	5°	20°	40°	5°	20°	40°	5°	20°	40°	5°	20°	40°	5°	20°	40°						
10	-	-	-	-	-	-	-	-	-	5,7	-	-	-	-	-	-	-	-	-	-	-	-	-	10
11	-	-	-	-	-	-	-	-	-	5,7	-	-	3,3	-	-	-	-	-	-	-	-	-	-	11
12	-	-	-	-	-	-	-	-	-	5,7	-	-	3,3	-	-	-	-	-	-	-	-	-	-	12
13	3,3	-	-	-	-	-	-	-	-	5,7	5,9	-	3,3	-	-	-	-	-	-	-	-	-	-	13
14	3,3	-	-	2,7	-	-	-	-	-	5,7	5,9	-	3,3	-	-	-	-	-	-	-	-	-	-	14
15	3,3	-	-	2,7	-	-	-	-	-	5,7	5,9	4,7	3,3	-	-	-	-	-	-	-	-	-	-	15
16	3,3	-	-	2,7	-	-	-	-	-	5,7	5,9	4,7	3,3	3,3	-	-	-	-	-	-	-	-	-	16
18	3,3	3,3	-	2,7	2,7	-	-	-	-	5,7	5,9	4,7	3,3	3,3	-	-	-	-	-	-	-	-	-	18
20	3,3	3,3	-	2,7	2,6	-	-	-	-	5,7	5,9	4,7	3,3	3,3	-	-	-	-	-	-	-	-	-	20
22	3,3	3,3	2,7	2,7	2,5	-	-	-	-	5,4	5,6	4,7	3,3	3,3	2,7	-	-	-	-	-	-	-	-	22
24	3,3	3,2	2,6	2,7	2,5	2,3	-	-	-	4,6	4,9	4,7	3,3	3,2	2,6	-	-	-	-	-	-	-	-	24
26	3,3	3,1	2,6	2,6	2,4	2,3	-	-	-	3,9	4,1	4,4	3,3	3,1	2,6	-	-	-	-	-	-	-	-	26
28	3,2	3	2,5	2,5	2,4	2,2	-	-	-	3,3	3,5	3,7	3,3	3	2,5	-	-	-	-	-	-	-	-	28
30	3,1	2,9	2,5	2,4	2,3	2,2	-	-	-	2,8	3	3,1	3,1	2,9	2,5	-	-	-	-	-	-	-	-	30
32	2,7	2,8	2,5	2,4	2,2	2,1	-	-	-	2,3	2,5	2,6	2,7	2,8	2,5	-	-	-	-	-	-	-	-	32
34	2,5	2,5	2,4	2,2	2,1	2	-	-	-	1,9	2,1	2,2	2,3	2,6	2,4	-	-	-	-	-	-	-	-	34
36	2,2	2,3	2,4	2	2,1	2	-	-	-	1,6	1,7	1,8	1,9	2,2	2,4	-	-	-	-	-	-	-	-	36
38	1,9	2,1	2,3	1,8	1,9	1,9	-	-	-	1,3	1,4	1,5	1,6	1,8	2,1	-	-	-	-	-	-	-	-	38
40	1,6	1,8	1,9	1,6	1,8	1,8	-	-	-	1	1,1	1,1	1,3	1,5	1,7	-	-	-	-	-	-	-	-	40
42	1,3	1,5	1,6	1,3	1,5	1,7	-	-	-	0,8	0,8	-	1,1	1,3	1,4	-	-	-	-	-	-	-	-	42
44	1,1	1,2	1,4	1,1	1,2	1,4	-	-	-	0,6	-	-	0,9	1	1,1	-	-	-	-	-	-	-	-	44
46	0,9	1	1,1	0,9	1	1,1	-	-	-	-	-	-	0,6	0,8	0,9	-	-	-	-	-	-	-	-	46
48	0,7	0,8	0,9	0,7	0,8	0,9	-	-	-	-	-	-	-	0,6	-	-	-	-	-	-	-	-	-	48
50	-	0,6	-	-	0,6	0,7	-	-	-	-	-	-	-	-	-	-	-	-	-	-	-	-	-	50

Hook block/Crane hook

Crochet-mouflé/Crochet simple



50 kN Ø 16 mm



Unterflasche/Hakengehänge

Kraanblok/Kraanhaak

Capacity / Capacité / Tragfähigkeit / Capaciteit	Number of sheaves / Nombre de poulies / Anzahl der Rollen / Aantal schijven	Number of lines / Nombre de brins / Strangzahl / Aantal parten	Weight / Poids / Gewicht / Gewicht	"B"
80 t	7	15	750 kg	3.2 m
63 t	5	11	550 kg	3 m
40 t	3	7	400 kg	2.9 m
16 t	1	3	250 kg	2.8 m
5 t	-	1	100 kg	2.1 m