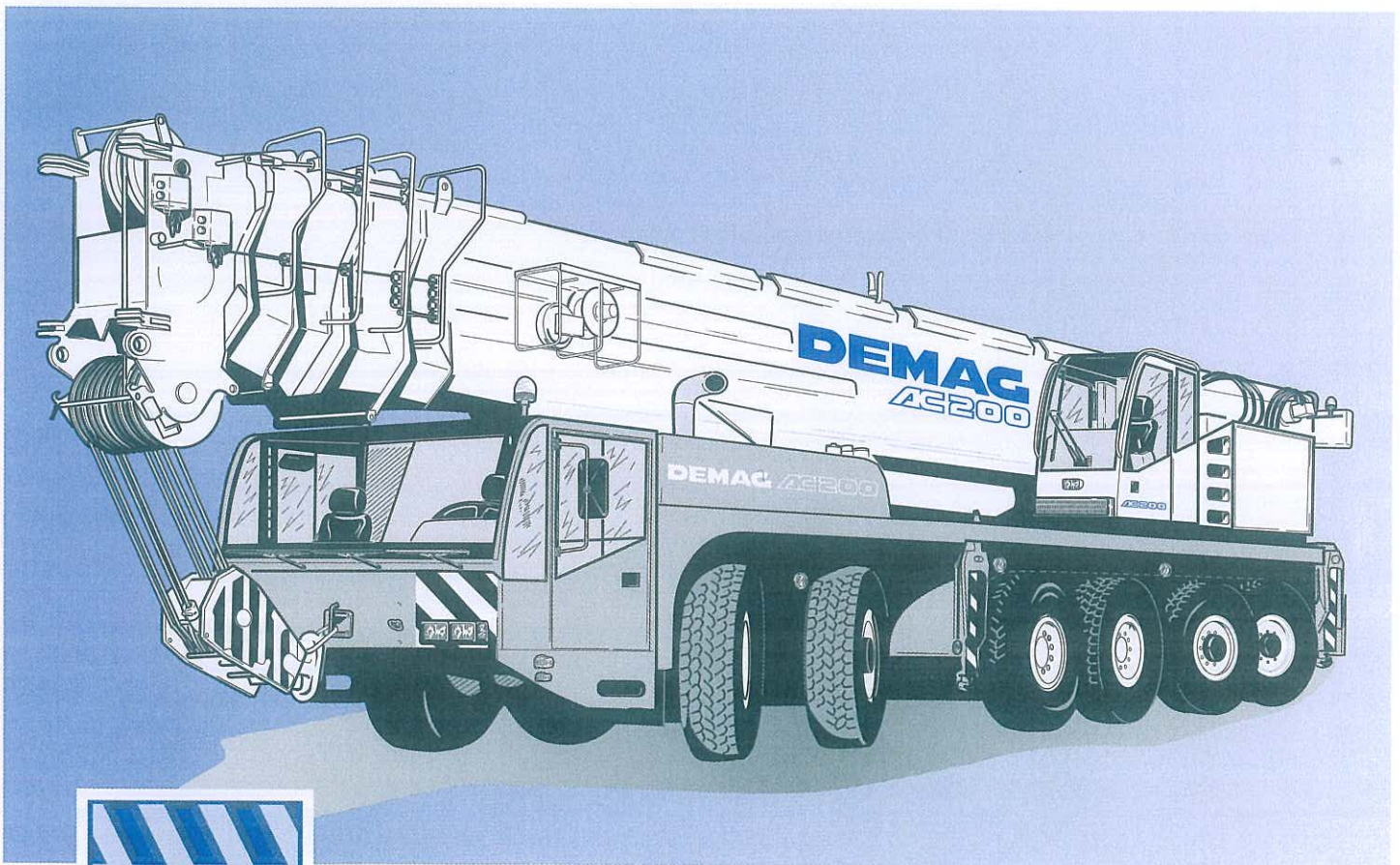


Dematic.....

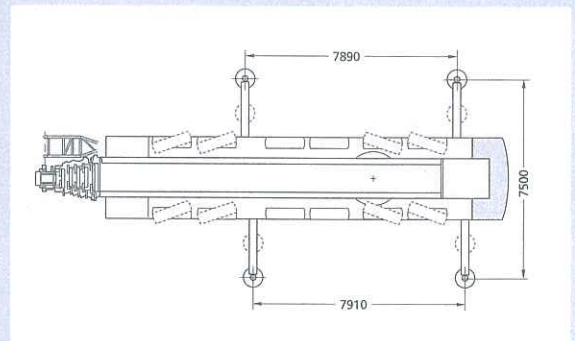
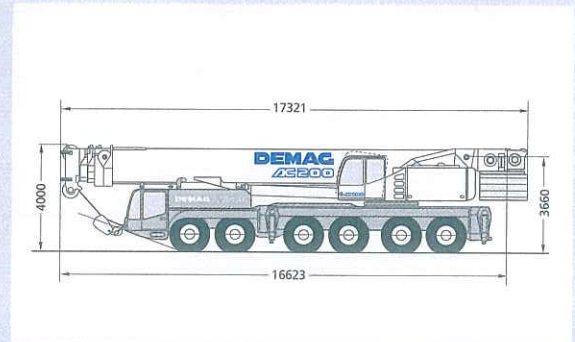
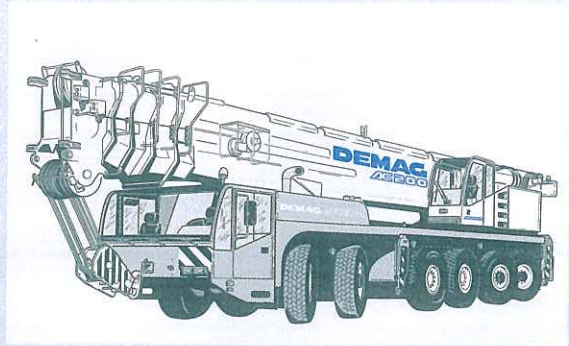
Demag AC 200



200t

Demag AC 200

- Einziger Kran in dieser Klasse mit wippbarem Hilfsausleger, Systemlänge 96 m
- Unterwagen in 5- oder 6-Achsausführung
- Antrieb: 14-Gang ZF-WSK, dadurch optimale Anpassung an alle Straßen-/Geländebedingungen
- Geringste Abstützbasis (7,9 x 7,5 m), dadurch sehr gut geeignet für engste Baustellenverhältnisse
- 4 Achsen angetrieben (optional)
- Only crane in its category available with luffing jib, giving 96 m of combined boom-and-jib length
- Carrier availability as 5- or 6-axle version
- ZF-WSK 14-range transmission providing optimal on/off-road traction
- Most reduced outrigger base (7.9 x 7.5 m) especially for applications on confined job sites
- 4 axles driven (optional)
- La seule grue de sa catégorie disponible avec volée variable, permettant 96 m de longueur de flèche totale
- Le porteur est disponible en 5 ou 6 essieux
- Transmission ZF-WSK à 14 rapports assurant une traction optimale sur route ou tous terrains
- Base d'appui la plus réduite (7,9 x 7,5 m) particulièrement pour des utilisations sur sites encombrés
- 4 essieux entraînés (option)



www.dematic.com

Technische Daten · Specifications · Caractéristiques

Abmessungen · Dimensions · Encombrement	4
Technische Daten · Specifications · Caractéristiques	8

Übersicht Standard-Tragfähigkeitstabellen

Overview of standard duty charts · Tableau synoptique des abaques standard	9
--	---

Hauptausleger · Main boom · Flèche principale

Arbeitsbereiche · Working ranges · Portées	11
Tragfähigkeiten · Lifting capacities · Capacités de levage	12

Hauptauslegerverlängerung · Main boom extension · Rallonge de flèche

Arbeitsbereiche · Working ranges · Portées (55,2 m + 9,7 / 14,5 / 20,5 m)	16
Tragfähigkeiten · Lifting capacities · Capacités de levage	17
Arbeitsbereiche · Working ranges · Portées (60,0 m + 9,7 / 14,5 / 20,5 m)	18
Tragfähigkeiten · Lifting capacities · Capacités de levage	19
Arbeitsbereiche · Working ranges · Portées (55,2 m + 26,5 / 32,5 / 38,5 m)	20
Tragfähigkeiten · Lifting capacities · Capacités de levage	21
Arbeitsbereiche · Working ranges · Portées (60,0 m + 26,5 / 32,5 / 38,5 m)	22
Tragfähigkeiten · Lifting capacities · Capacités de levage	23

Wippbarer Hilfsausleger · Luffing fly jib · Fléchette à volée variable

Arbeitsbereich, Hauptausleger 82° bis 65° · Working ranges, main boom 82° to 65° · Portées, flèche 82° jusqu'à 65° (14,7 m / 24,9 m / 35,0 m)	25
Tragfähigkeiten · Lifting capacities · Capacités de levage	26
Arbeitsbereich, Hauptausleger 82° bis 65° · Working ranges, main boom 82° to 65° · Portées, flèche 82° jusqu'à 65° (40,1 m / 45,1 m / 50,2 m / 55,2 m)	28
Tragfähigkeiten · Lifting capacities · Capacités de levage	29

Technische Beschreibung · Technical description · Descriptif technique

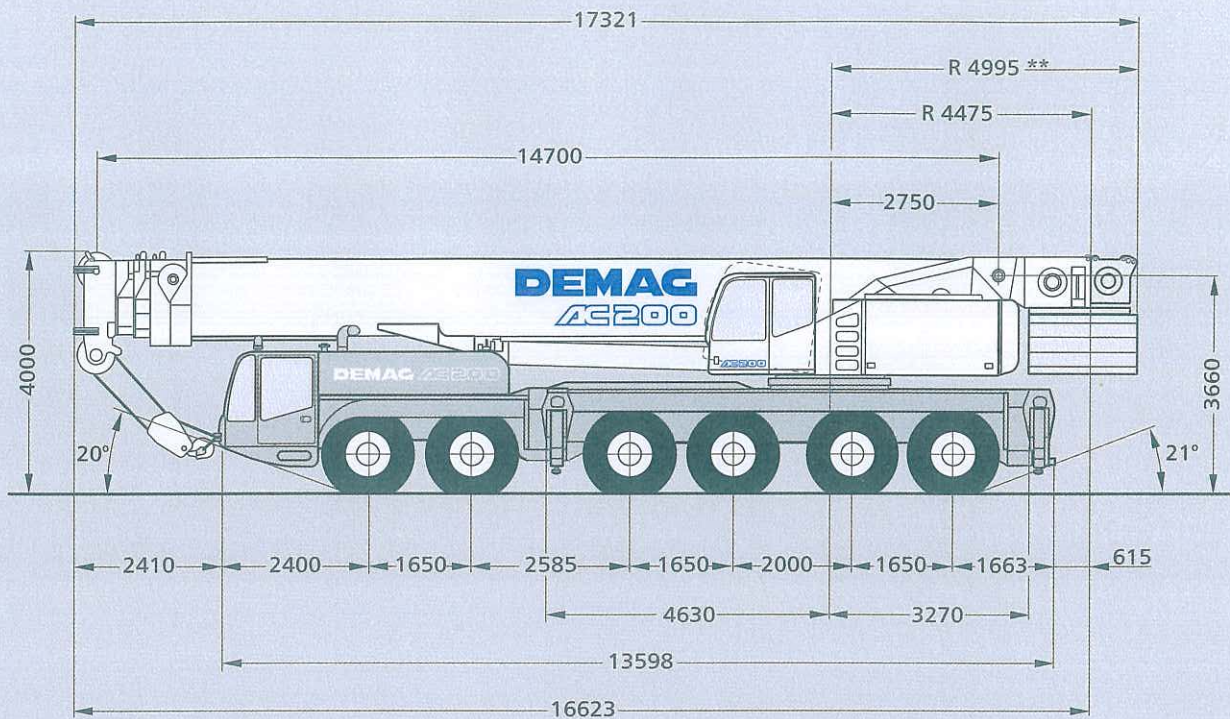
Unterwagen · Oberwagen · Zusatzausrüstung	30
Carrier · Superstructure · Optional equipment	31
Châssis · Partie supérieure · Equipements optionnels	32

Abmessungen 6-Achs-Fahrgestell

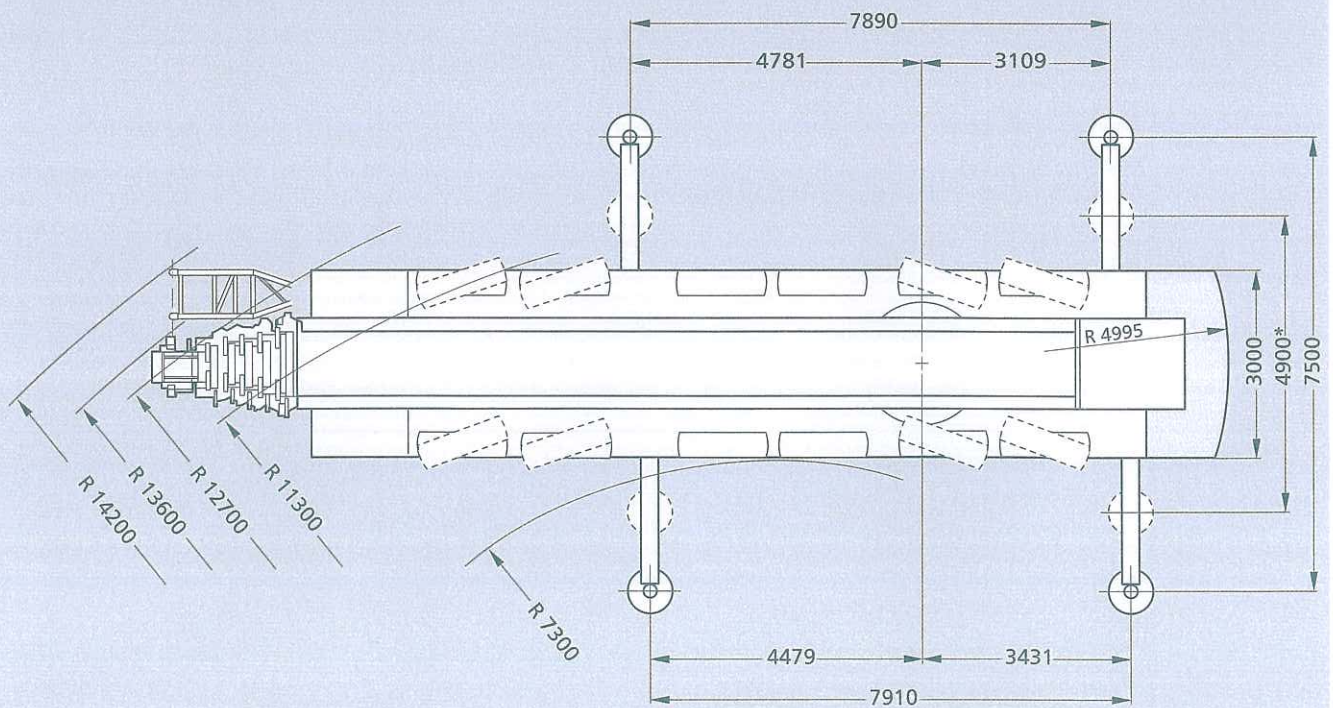
Dimensions of 6-axle carrier

Encombrement de la 6 essieux

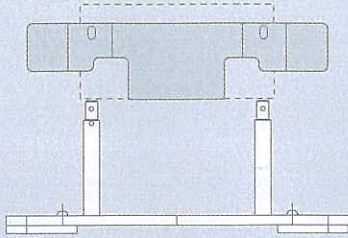
Transportgewicht: 72 t · weight in travel order: 72 t · poids total roulant: 72 t



** bis 40 t · up to 40 t · jusqu'à 40 t



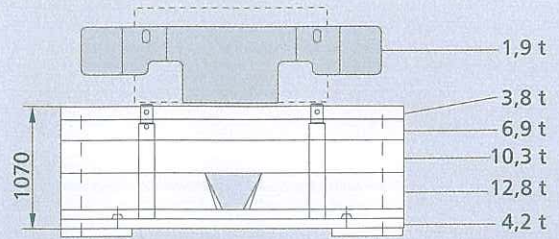
- * Traglasten mit verkürzter Abstützbasis auf Anfrage
- * Duties with reduced outrigger base on request
- * Capacités de levage avec base de calage réduite sur demande



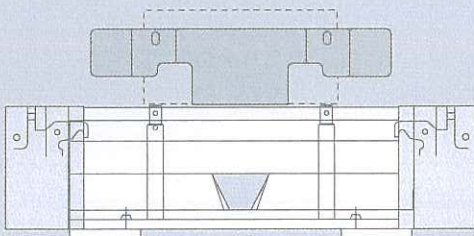
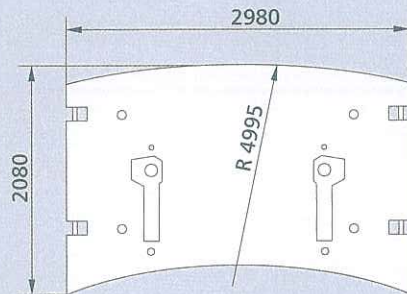
6,1 t (4,2 t Unterwagen + 1,9 t Oberwagen) Gegengewicht + Hubwerk II
bzw. Ersatzgewicht für Hubwerk II

6.1 t (4.2 t carrier + 1.9 t superstructure) counterweight + hoist II
or equivalent weight for hoist II

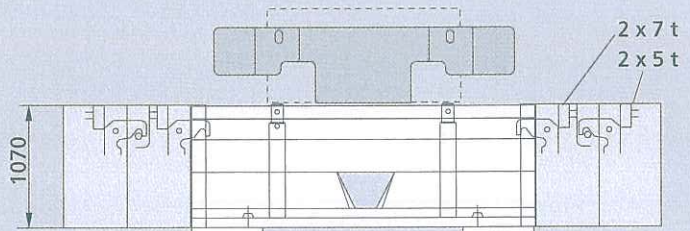
6,1 t (4,2 t châssis + 1,9 t partie supérieure) de contrepoids + treuil II
ou poids équivalent pour treuil II



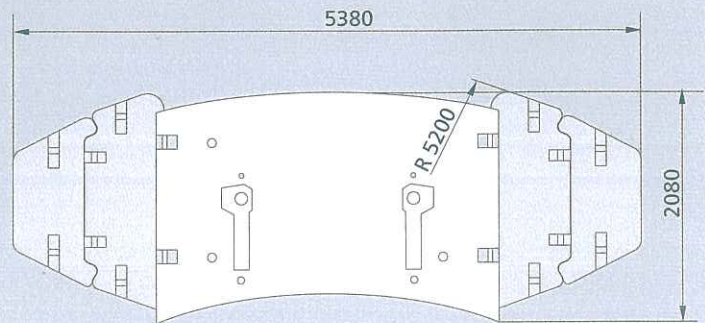
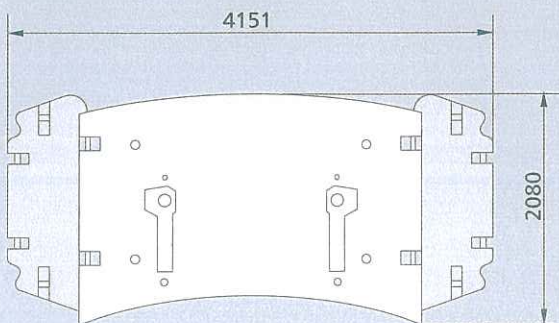
40 t Gegengewicht
40 t counterweight
40 t de contrepoids



54 t Gegengewicht (Kundenwunsch)
54 t counterweight (optional)
54 t de contrepoids (option)

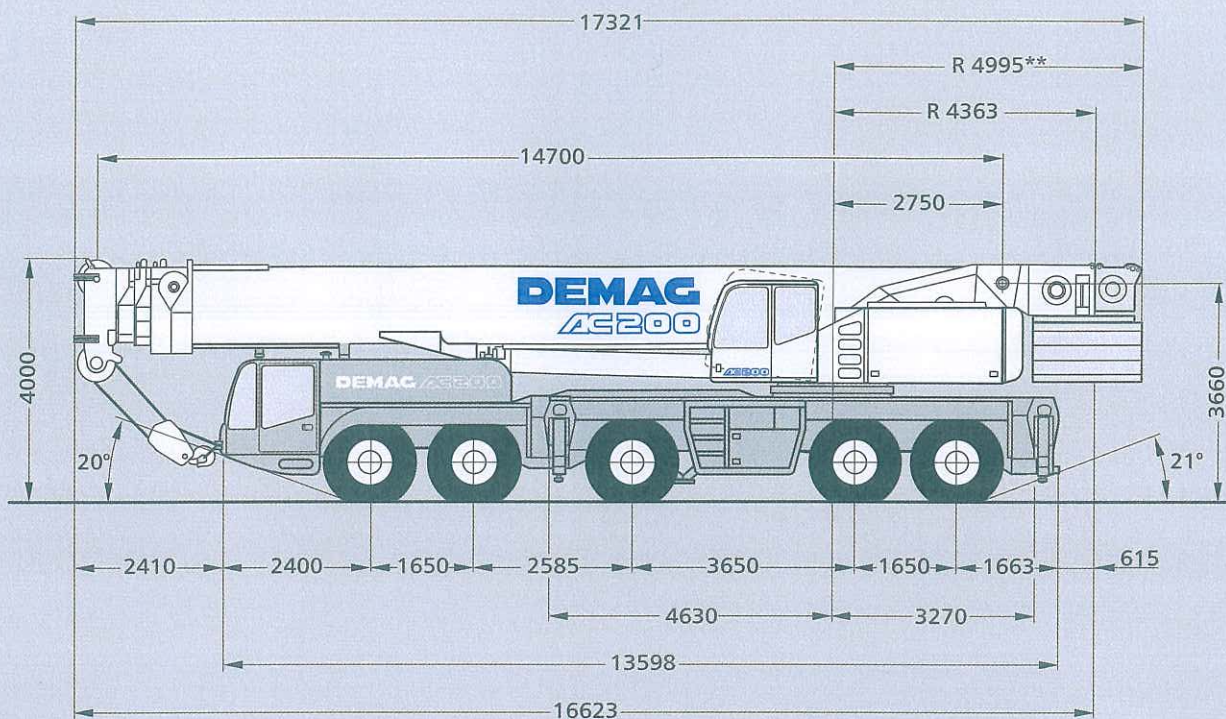


64 t Gegengewicht (Kundenwunsch)
64 t counterweight (optional)
64 t de contrepoids (option)

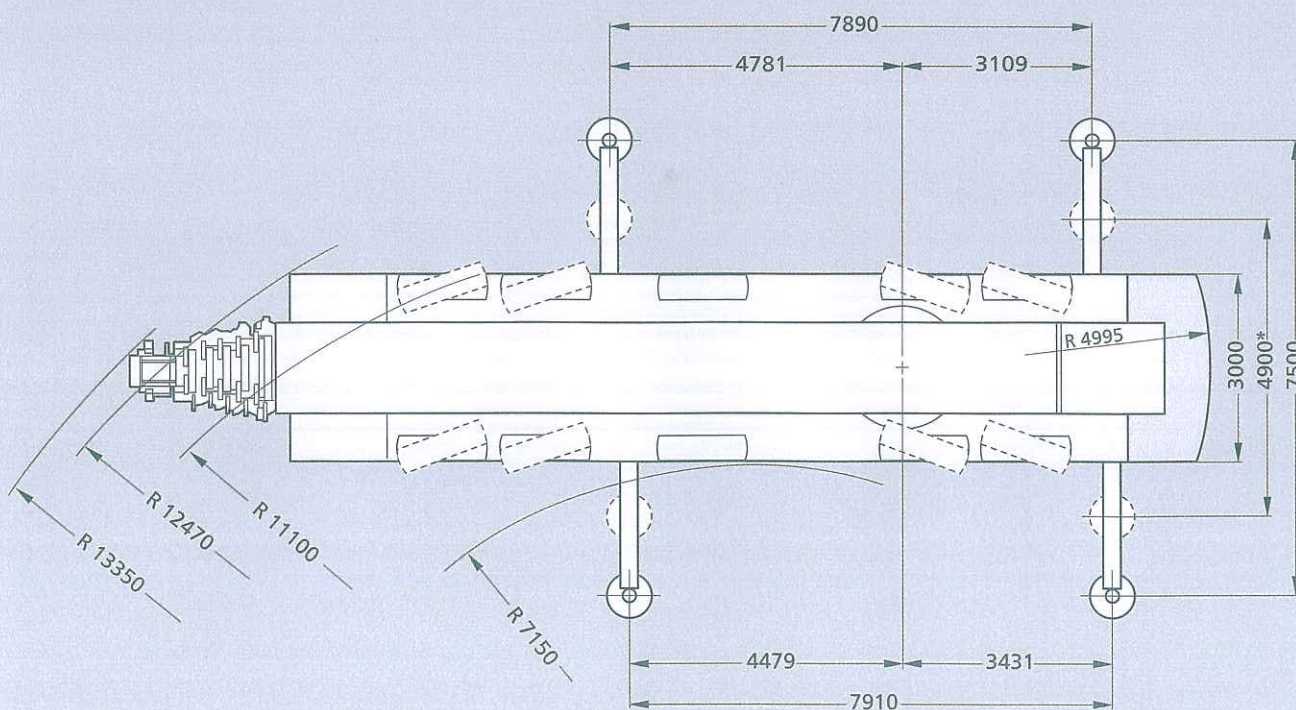


Abmessungen 5-Achs-Fahrgestell (Option) Dimensions of 5-axle carrier (option) Encombrement de la 5 essieux (option)

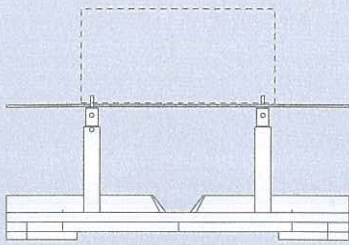
Transportgewicht: 60 t • weight in travel order: 60 t • poids total roulant: 60 t



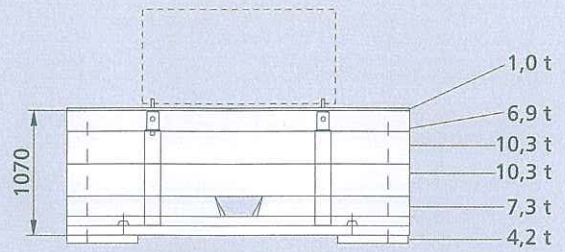
** bis 40 t • up to 40 t • jusqu'à 40 t



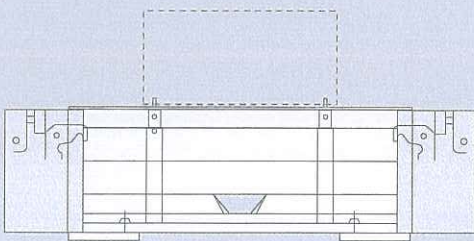
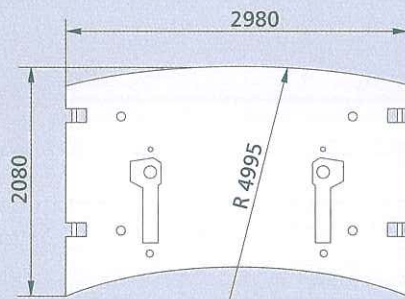
- * Traglasten mit verkürzter Abstützbasis auf Anfrage
- * Duties with reduced outrigger base on request
- * Capacités de levage avec base de calage réduite sur demande



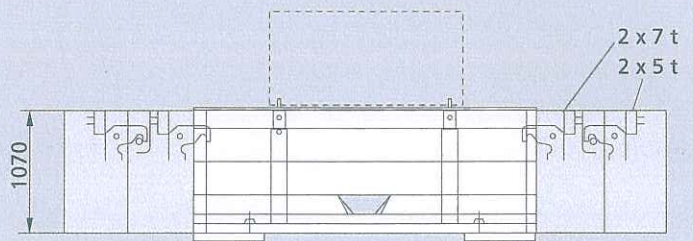
12,5 t Gegengewicht + Hubwerk II bzw.
Ersatzgewicht für Hubwerk II
12.5 t counterweight + hoist II
or equivalent weight for hoist II
12,5 t de contrepoids + treuil II
ou poids équivalent pour treuil II



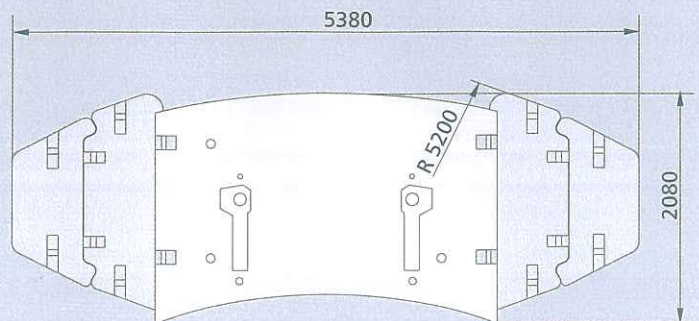
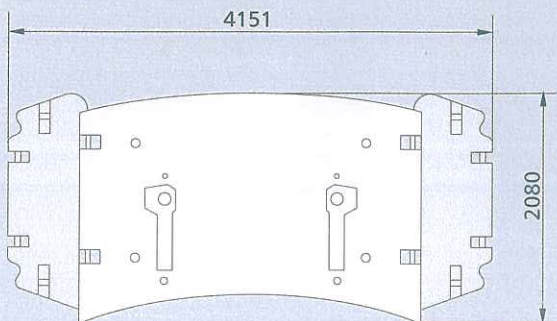
40 t Gegengewicht
40 t counterweight
40 t de contrepoids



54 t Gegengewicht (Kundenwunsch)
54 t counterweight (optional)
54 t de contrepoids (option)



64 t Gegengewicht (Kundenwunsch)
64 t counterweight (optional)
64 t de contrepoids (option)



Technische Daten Specifications Caractéristiques

Achslasten · Axle loads · Poids d'essieux

Kran mit Hauptausleger, Hauptauslegerverlängerung 14,5 m, 6,1 t Gegengewicht, Hubwerk II und Unterflasche · Crane with main boom, 14.5 m main boom extension, 6.1 t counterweight, hoist II and hook block · Grues avec flèche principale, 14,5 m rallonge de flèche, 6,1 t de contrepoids, treuil de levage II et crochet-moufle

Achsen · Axles · Essieux

6 x 12 000 kg

Gesamtgewicht · Total weight · Poids total

72 000 kg

Arbeitsgeschwindigkeiten (stufenlos regelbar) · Working speeds (infinitely variable)

Vitesses de travail (réglables sans paliers)

Antriebe Mechanisms Mécanismes	Normalgang Normal speed Marche normale	Schnellgang High speed Marche rapide	Max. zulässiger Seilzug ¹⁾ Max. permissible line pull ¹⁾ Effort max. admis sur brin ¹⁾	Seil Ø / Seillänge Rope diameter / Rope length Diamètre du câble / Longueur du câble
Hubwerk I Hoist I Treuil de levage I	40 m/min	122 m/min	91 kN	23 mm / 300 m
Hubwerk II Hoist II Treuil de levage II	40 m/min	122 m/min	91 kN	23 mm / 300 m
Drehwerk · Slewing Orientation				max. 1,5 ¹⁾ /min · max. 1.5 ¹⁾ /min max. 1,5 ¹⁾ /min
Ausleger-Teleskopieren · Telescoping speed · Vitesse de télescopage				14,7 – 24,9 m: 40 s 14,7 – 35,0 m: 85 s 14,7 – 60,0 m: 250 s
Ausleger-Winkelverstellung · Boom elevation · Relevage de flèche				-1,3° – +82,5°: 85 s

Fahrleistungen · Carrier performance · Performance du porteur

Fahrgeschwindigkeit · Travel speed · Vitesse sur route
Steigfähigkeit · Gradeability · Capacité sur rampes
Bodenfreiheit · Ground clearance · Dégagement au sol

0 .. 73/80 km/h ²⁾

max. 65 %

402/458 mm ²⁾

Unterflasche/Hakengehänge · Hook block/Single line hook · Crochet-moufle/Boulet

Typ Type Type	mögliche Traglast ¹⁾ Possible load ¹⁾ Charge possible ¹⁾	Anzahl der Rollen Number of sheaves Nombre de poulies	Gewicht Weight Poids	„D“	max. Einsicherung max. reeving mouflage maxi	Schwerlasteinrichtung Heavy-lift attachment Équipement levage lourd
250	200 t	11	2000 kg	3,00 m	22	5 Zusatzrollen/add. sheaves/poulies suppl.
200	162 t	9	1900 kg	3,00 m	19	5 Zusatzrollen/add. sheaves/poulies suppl.
160	130 t	7	1500 kg	3,00 m	15	2 Zusatzrollen/add. sheaves/poulies suppl.
125	97 t	5	1200 kg	3,00 m	11	-
80	63 t	3	1050 kg	3,00 m	7	-
40	28 t	1	750 kg	2,70 m	3	-
12,5	9,3 t	Hakengehänge/ Single line hook/ Boulet	500 kg	2,00 m	1	-

Bemerkungen · Remarks · Remarques

¹⁾ variiert je nach Ländervorschrift

¹⁾ varies depending on national regulations

¹⁾ varie en fonction des normes nationales

²⁾ je nach Bereifung (14.00/16.00)

²⁾ depending on type of tyres (14.00/16.00)

²⁾ dépendant du type de pneus (14.00/16.00)

Übersicht Standard-Traglasttabellen 5-Achs-Fahrgestell

Overview of standard duty charts of 5-axle-carrier

Tableau synoptique des abaques standard de la 5 essieux

5-Achs-Fahrgestell – 5-axle carrier – la 5 essieux

7,9 x 7,5 m

7,9 x 4,9 m

Hauptausleger / Main boom / Flèche principale

HA - main boom - flèche	Main boom capacity						
	0 t	12,5 t	23 t	33 t	40 t	54 t	64 t
14,7 m	x	x	x	x	x	x	x
19,9 m	x	x	x	x	x	x	x
24,9 m	x	x	x	x	x	x	x
29,9 m	x	x	x	x	x	x	x
35,0 m	x	x	x	x	x	x	x
40,1 m	x	x	x	x	x	x	x
45,1 m	x	x	x	x	x	x	x
50,2 m	x	x	x	x	x	x	x
55,2 m	x	x	x	x	x	x	x
60,0 m	x	x	x	x	x	x	x

HA - main boom - flèche	Main boom capacity						
	0 t	12,5 t	23 t	33 t	40 t	54 t	64 t
14,7 m	x	x	x	x	-	-	-
19,9 m	x	x	x	x	-	-	-
24,9 m	x	x	x	x	-	-	-
29,9 m	x	x	x	x	-	-	-
35,0 m	x	x	x	x	-	-	-
40,1 m	x	x	x	x	-	-	-
45,1 m	x	x	x	x	-	-	-
50,2 m	x	x	x	x	-	-	-
55,2 m	x	x	x	x	-	-	-
60,0 m	x	x	x	x	-	-	-

Hauptauslegerverlängerung / Main boom extension / Rallonge de flèche

HA - main boom - flèche	HAV - extension - rallonge 0°/ 20° / 40°	Main boom extension capacity						
		0 t	12,5 t	23 t	33 t	40 t	54 t	64 t
55,2 m	9,7 m	-	x	x	x	x	x	x
	14,5 m	-	x	x	x	x	x	x
	20,5 m	-	x	x	x	x	x	x
	26,5 m	-	-	-	-	x	x	x
	32,5 m	-	-	-	-	x	x	x
	38,5 m	-	-	-	-	x	x	x

HA - main boom - flèche	HAV - extension - rallonge 0°/ 20° / 40°	Main boom extension capacity						
		0 t	12,5 t	23 t	33 t	40 t	54 t	64 t
55,2 m	9,7 m	-	-	x	x	-	-	-
	14,5 m	-	-	x	x	-	-	-
	20,5 m	-	-	x	x	-	-	-
	26,5 m	-	-	-	-	-	-	-
	32,5 m	-	-	-	-	-	-	-
	38,5 m	-	-	-	-	-	-	-

HA - main boom - flèche	HAV - extension - rallonge 0°/ 20° / 40°	Main boom extension capacity						
		0 t	12,5 t	23 t	33 t	40 t	54 t	64 t
60,0 m	9,7 m	-	x	x	x	x	x	x
	14,5 m	-	x	x	x	x	x	x
	20,5 m	-	x	x	x	x	x	x
	26,5 m	-	-	-	-	x	x	x
	32,5 m	-	-	-	-	x	x	x
	38,5 m*	-	-	-	-	x	x	x

HA - main boom - flèche	HAV - extension - rallonge 0°/ 20° / 40°	Main boom extension capacity						
		0 t	12,5 t	23 t	33 t	40 t	54 t	64 t
60,0 m	9,7 m	-	-	x	x	-	-	-
	14,5 m	-	-	x	x	-	-	-
	20,5 m	-	-	x	x	-	-	-
	26,5 m	-	-	-	-	-	-	-
	32,5 m	-	-	-	-	-	-	-
	38,5 m	-	-	-	-	-	-	-

HA - main boom - flèche	HAV - extension - rallonge 0°/ 20° / 40°	Main boom extension capacity						
		0 t	12,5 t	23 t	33 t	40 t	54 t	64 t
34,1 m	9,7 m	-	x	-	-	-	-	-
	14,5 m	-	x	-	-	-	-	-
	-	-	-	-	-	-	-	-
37,1 m	9,7 m	-	x	-	-	-	-	-
	14,5 m	-	x	-	-	-	-	-
	-	-	-	-	-	-	-	-

Bemerkungen · Remarks · Remarques

- * nur 0°
- * only 0°
- * uniquement 0°

2

Übersicht Standard-Traglasttabellen 6-Achs-Fahrgestell

Overview of standard duty charts of 6-axle-carrier

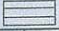
Tableau synoptique des abaques standard de la 6 essieux

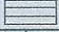
6-Achs-Fahrgestell – 6-axe carrier – la 6 essieux

 7,9 x 7,5 m

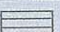
 7,9 x 4,9 m

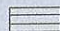
Hauptausleger / Main boom / Flèche principale

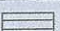
HA - main boom - flèche						
	6,1 t	23 t	33 t	40 t	54 t	64 t
14,7 m	x	x	x	x	x	x
19,9 m	x	x	x	x	x	x
24,9 m	x	x	x	x	x	x
29,9 m	x	x	x	x	x	x
35,0 m	x	x	x	x	x	x
40,1 m	x	x	x	x	x	x
45,1 m	x	x	x	x	x	x
50,2 m	x	x	x	x	x	x
55,2 m	x	x	x	x	x	x
60,0 m	x	x	x	x	x	x

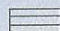
HA - main boom - flèche						
	6,1 t	23 t	33 t	40 t	54 t	64 t
14,7 m	x	x	x	-	-	-
19,9 m	x	x	x	-	-	-
24,9 m	x	x	x	-	-	-
29,9 m	x	x	x	-	-	-
35,0 m	x	x	x	-	-	-
40,1 m	x	x	x	-	-	-
45,1 m	x	x	x	-	-	-
50,2 m	x	x	x	-	-	-
55,2 m	x	x	x	-	-	-
60,0 m	x	x	x	-	-	-

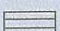
Hauptauslegerverlängerung / Main boom extension / Rallonge de flèche

HA - main boom - flèche	HAV - extension - rallonge 0°/ 20°/ 40°						
		6,1 t	23 t	33 t	40 t	54 t	64 t
55,2 m	9,7 m	x	x	x	x	x	x
	14,5 m	x	x	x	x	x	x
	20,5 m	x	x	x	x	x	x
	26,5 m	-	-	-	x	x	x
	32,5 m	-	-	-	x	x	x
	38,5 m	-	-	-	x	x	x

HA - main boom - flèche	HAV - extension - rallonge 0°/ 20°/ 40°						
		6,1 t	23 t	33 t	40 t	54 t	64 t
55,2 m	9,7 m	-	x	x	-	-	-
	14,5 m	-	x	x	-	-	-
	20,5 m	-	x	x	-	-	-
	26,5 m	-	-	-	-	-	-
	32,5 m	-	-	-	-	-	-
	38,5 m	-	-	-	-	-	-

HA - main boom - flèche	HAV - extension - rallonge 0°/ 20°/ 40°						
		6,1 t	23 t	33 t	40 t	54 t	64 t
60,0 m	9,7 m	x	x	x	x	x	x
	14,5 m	x	x	x	x	x	x
	20,5 m	x	x	x	x	x	x
	26,5 m	-	-	-	x	x	x
	32,5 m	-	-	-	x	x	x
	38,5 m	-	-	-	x	x	x

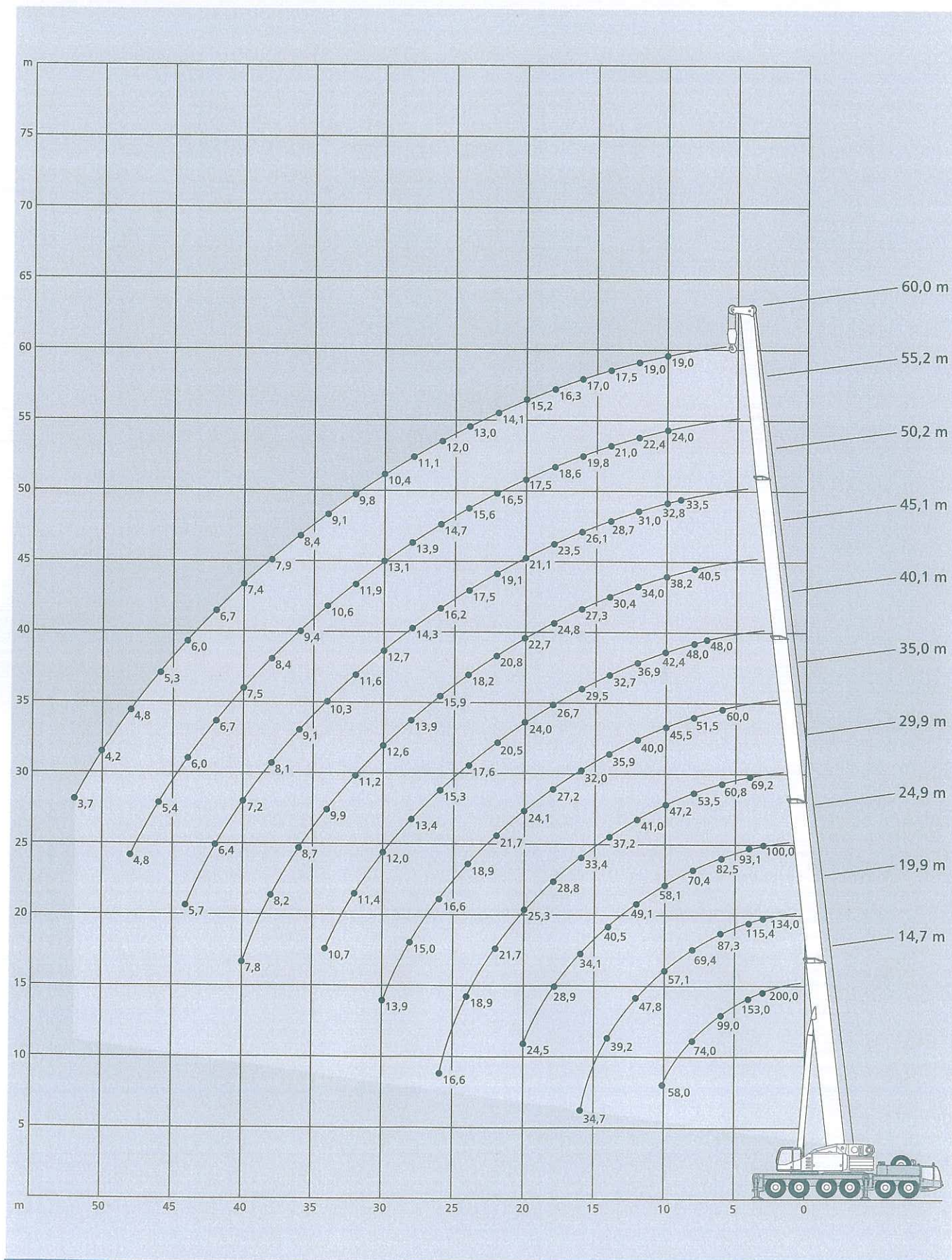
HA - main boom - flèche	HAV - extension - rallonge 0°/ 20°/ 40°						
		6,1 t	23 t	33 t	40 t	54 t	64 t
60,0 m	9,7 m	-	x	x	-	-	-
	14,5 m	-	x	x	-	-	-
	20,5 m	-	x	x	-	-	-
	26,5 m	-	-	-	-	-	-
	32,5 m	-	-	-	-	-	-
	38,5 m	-	-	-	-	-	-

HA - main boom - flèche	HAV - extension - rallonge 0°/ 20°/ 40°						
		6,1 t	23 t	33 t	40 t	54 t	64 t
34,1 m	9,7 m	x	x	-	-	-	-
	14,5 m	x	x	-	-	-	-
	-	-	-	-	-	-	-
37,1 m	9,7 m	x	x	-	-	-	-
	14,5 m	x	x	-	-	-	-
	-	-	-	-	-	-	-

Arbeitsbereiche Hauptausleger

Working ranges main boom

Portées flèche principale



Tragfähigkeiten Hauptausleger

Lifting capacities main boom

Capacités de levage flèche principale

64 t 

360°

DIN/ISO

Ausladung

Hauptausleger · Main boom · Flèche principale

Ausladung

Radius Portée	m	14,7*** t	14,7 t	19,9 t	24,9 t	29,9 t	35,0 t	40,1 t	45,1 t	50,2 t	55,2 t	60,0 t	Radius Portée
m													m
3		200,0 ³⁾	136,9**	134,0**	100,0**	-	-	-	-	-	-	-	3
3,5		175,0 ³⁾	125,5**	125,2**	96,5	-	-	-	-	-	-	-	3,5
4		153,0 ³⁾	115,7**	115,4**	93,1	69,2	-	-	-	-	-	-	4
4,5		135,0 ³⁾	107,2**	107,0**	89,7	67,0	-	-	-	-	-	-	4,5
5		120,0 ³⁾	99,8**	99,6**	86,4	64,8	-	-	-	-	-	-	5
6		99,0	87,5	87,3	82,5	60,8	60,0	-	-	-	-	-	6
7		85,0	77,7	77,5	75,5	57,0	55,0	48,0	-	-	-	-	7
8		74,0	69,7	69,4	70,4	53,5	51,5	48,0	40,5	-	-	-	8
9		65,0	63,0	62,8	63,8	50,2	48,5	45,5	39,5	33,5	-	-	9
10		58,0	57,4	57,1	58,1	47,2	45,5	42,4	38,2	32,8	24,0	19,0	10
12		-	-	47,8	49,1	41,0	40,0	36,9	34,0	31,0	22,4	19,0	12
14		-	-	39,2	40,5	37,2	35,9	32,7	30,4	28,7	21,0	17,5	14
16		-	-	34,7	34,1	33,4	32,0	29,5	27,3	26,1	19,8	17,0	16
18		-	-	-	28,9	28,8	27,2	26,7	24,8	23,5	18,6	16,3	18
20		-	-	-	24,5	25,3	24,1	24,0	22,7	21,1	17,5	15,2	20
22		-	-	-	-	21,7	21,7	20,5	20,8	19,1	16,5	14,1	22
24		-	-	-	-	18,9	18,9	17,6	18,2	17,5	15,6	13,0	24
26		-	-	-	-	16,6	16,6	15,3	15,9	16,2	14,7	12,0	26
28		-	-	-	-	-	15,0	13,4	13,9	14,3	13,9	11,1	28
30		-	-	-	-	-	13,9	12,0	12,6	12,7	13,1	10,4	30
32		-	-	-	-	-	-	11,4	11,2	11,6	11,9	9,8	32
34		-	-	-	-	-	-	10,7	9,9	10,3	10,6	9,1	34
36		-	-	-	-	-	-	-	8,7	9,1	9,4	8,4	36
38		-	-	-	-	-	-	-	8,2	8,1	8,4	7,9	38
40		-	-	-	-	-	-	-	7,8	7,2	7,5	7,4	40
42		-	-	-	-	-	-	-	-	6,4	6,7	6,7	42
44		-	-	-	-	-	-	-	-	5,7	6,0	6,0	44
46		-	-	-	-	-	-	-	-	-	5,4	5,3	46
48		-	-	-	-	-	-	-	-	-	4,8	4,8	48
50		-	-	-	-	-	-	-	-	-	-	4,2	50
52		-	-	-	-	-	-	-	-	-	-	3,7	52

40 t 

360°

DIN/ISO

Ausladung

Hauptausleger · Main boom · Flèche principale

Ausladung

Radius Portée	m	14,7 t	19,9 t	24,9 t	29,9 t	35,0 t	40,1 t	45,1 t	50,2 t	55,2 t	60,0 t	Radius Portée
m												m
3		132,8**	132,6**	100,0**	-	-	-	-	-	-	-	3
3,5		121,7**	121,5**	96,5	-	-	-	-	-	-	-	3,5
4		112,2**	111,9**	93,1	69,2	-	-	-	-	-	-	4
4,5		104,0**	103,7**	89,7	67,0	-	-	-	-	-	-	4,5
5		96,8	96,5	86,4	64,8	-	-	-	-	-	-	5
6		84,8	84,6	82,5	60,8	60,0	-	-	-	-	-	6
7		75,3	75,0	75,5	57,0	55,0	48,0	-	-	-	-	7
8		66,1	65,8	67,2	53,5	51,5	48,0	40,5	-	-	-	8
9		57,2	56,9	58,3	50,2	48,5	45,5	39,5	33,5	-	-	9
10		50,2	49,8	51,2	47,2	45,5	42,4	38,2	32,8	24,0	19,0	10
12		-	39,0	38,2	38,6	36,2	36,4	34,0	31,0	22,4	19,0	12
14		-	30,0	30,9	30,2	30,3	28,8	29,4	28,7	21,0	17,5	14
16		-	23,9	24,7	24,1	24,1	22,7	23,4	23,9	19,8	17,0	16
18		-	-	20,3	20,4	20,8	19,3	19,0	19,5	18,6	16,3	18
20		-	-	17,0	18,1	17,4	16,9	16,1	16,6	16,9	15,2	20
22		-	-	-	15,5	14,8	15,2	14,1	14,0	14,3	14,1	22
24		-	-	-	13,9	13,4	13,4	13,0	11,9	12,2	12,2	24
26		-	-	-	12,2	12,3	11,7	11,2	10,1	10,4	10,4	26
28		-	-	-	-	10,9	10,2	9,7	9,2	8,9*	8,9	28
30		-	-	-	-	9,7	8,9	8,4	7,9	8,2*	7,6	30
32		-	-	-	-	-	7,8	7,3	6,8	7,1*	6,5	32
34		-	-	-	-	-	6,9	6,4	5,9	6,1*	5,5	34
36		-	-	-	-	-	-	5,5	5,0	5,3*	4,7	36
38		-	-	-	-	-	-	4,8	4,3	4,5*	3,9	38
40		-	-	-	-	-	-	4,1	3,6	3,9*	3,3	40
42		-	-	-	-	-	-	-	3,1	3,3*	2,7	42
44		-	-	-	-	-	-	-	2,5	2,8*	2,2	44
46		-	-	-	-	-	-	-	-	-	1,7	46
48		-	-	-	-	-	-	-	-	-	1,3	48

Bemerkungen · Remarks · Remarques (siehe Seite 13 · see page 13 · voir page 13)

23 t 

 360°

DIN/ISO

Ausladung		Hauptausleger · Main boom · Flèche principale										Ausladung		
Radius	Portée	m	14,7	19,9	24,9	29,9	35,0	40,1	45,1	50,2	55,2	60,0	Radius	Portée
			t	t	t	t	t	t	t	t	t	t		
m			t	t	t	t	t	t	t	t	t	t	m	
3			129,9**	129,7**	100,0**	-	-	-	-	-	-	-	3	
3,5			119,0**	118,8**	96,5	-	-	-	-	-	-	-	3,5	
4			109,7**	109,5**	93,1	69,2	-	-	-	-	-	-	4	
4,5			101,7**	101,4**	89,7	67,0	-	-	-	-	-	-	4,5	
5			94,6	94,4	86,4	64,8	-	-	-	-	-	-	5	
6			81,3	80,9	82,5	60,8	60,0	-	-	-	-	-	6	
7			67,3	67,0	68,1	57,0	55,0	48,0	-	-	-	-	7	
8			56,5	56,3	55,6	51,2	45,9	44,2	45,0	-	-	-	8	
9			44,1	46,5	45,5	44,9	40,5	38,2	37,0	33,5	-	-	9	
10			35,7	37,9	39,1	38,3	36,6	33,0	32,1	31,2	24,0	19,0	10	
12			-	26,9	27,9	27,6	28,5	26,4	24,9	24,4	22,4	19,0	12	
14			-	20,7	21,1	22,5	21,7	21,1	20,2	20,0	19,7	17,5	14	
16			-	16,7	16,6	18,4	17,3	17,9	17,4	16,2	16,2	15,8	16	
18			-	-	14,7	15,0	15,3	14,5	14,1	13,6	13,2	13,0	18	
20			-	-	12,2	12,5	12,7	12,0	11,5	11,0	11,3*	10,5	20	
22			-	-	-	10,5	10,7	10,0	9,5	9,0	9,3*	8,6	22	
24			-	-	-	8,9	9,1	8,3	7,8	7,3	7,6*	7,0	24	
26			-	-	-	7,6	7,7	7,0	6,5	5,9	6,2*	5,6	26	
28			-	-	-	-	6,6	5,8	5,3	4,8	5,1*	4,5	28	
30			-	-	-	-	5,6	4,9	4,3	3,8	4,1*	3,5	30	
32			-	-	-	-	-	4,0	3,5	3,0	3,3*	2,6	32	
34			-	-	-	-	-	3,3	2,8	2,2	2,5*	1,9	34	
36			-	-	-	-	-	-	2,1	1,6	1,9*	1,3	36	
38			-	-	-	-	-	-	1,6	1,1	1,3*	-	38	
40			-	-	-	-	-	-	1,1	-	-	-	40	

6,1 t 

 360°

DIN/ISO

Ausladung		Hauptausleger · Main boom · Flèche principale										Ausladung		
Radius	Portée	m	14,7	19,9	24,9	29,9	35,0	40,1	45,1	50,2	55,2	60,0	Radius	Portée
			t	t	t	t	t	t	t	t	t	t		
m			t	t	t	t	t	t	t	t	t	t	m	
3			127,1**	126,8**	100,0**	-	-	-	-	-	-	-	3	
3,5			116,4**	116,1**	96,5	-	-	-	-	-	-	-	3,5	
4			107,3**	107,0**	93,1	69,2	-	-	-	-	-	-	4	
4,5			98,4**	98,0**	89,7	67,0	-	-	-	-	-	-	4,5	
5			86,4	84,2	76,0	64,8	-	-	-	-	-	-	5	
6			64,2	63,2	55,9	51,8	47,3	-	-	-	-	-	6	
7			42,2	45,1	45,5	40,8	39,4	33,0	-	-	-	-	7	
8			30,5	32,9	34,3	35,3	32,5	29,7	27,0	-	-	-	8	
9			23,2	26,6	26,5	28,9	27,2	26,6	24,7	21,8	-	-	9	
10			18,3	21,4	23,1	23,5	23,7	22,9	21,3	19,4	18,0	17,1	10	
12			-	14,6	16,2	16,6	16,8	16,1	15,5	14,4	14,4*	12,7	12	
14			-	10,2	11,7	12,0	12,3	11,5	11,0	10,5	10,8*	9,4	14	
16			-	7,4	8,7	9,0	9,3	8,5	8,1	7,6	7,9*	6,5	16	
18			-	-	6,6	6,9	7,2	6,5	6,0	5,6	5,8*	4,5	18	
20			-	-	5,1	5,4	5,6	4,9	4,5	3,9	4,1*	2,9	20	
22			-	-	-	4,2	4,4	3,7	3,3	2,6	2,8*	1,7	22	
24			-	-	-	3,3	3,4	2,7	2,2	1,6	1,8*	-	24	
26			-	-	-	2,4	2,6	1,8	1,3	-	-	-	26	
28			-	-	-	-	1,9	1,1	-	-	-	-	28	
30			-	-	-	-	1,3	-	-	-	-	-	30	
32			-	-	-	-	-	-	-	-	-	-	32	

Bemerkungen · Remarks · Remarques

- 3) nur 0° nach hinten
- 3) only 0° over rear
- 3) uniquement 0° sur l'arrière

- * Hauptauslegerlänge 52,8 m
- * Length of main boom 52,8 m
- * Longueur de flèche principale 52,8 m

- ** Schwerlasteinrichtung erforderlich
- ** Heavy-lift attachment required
- ** Nécessite équipement levages-lourds

- *** mit Zusatzabstützung und -ausrüstung
- *** with add. jack leg and supplementary attachment
- *** avec calage et équipement supplémentaires

Tragfähigkeiten Hauptausleger Lifting capacities main boom Capacités de levage flèche principale

12,5 t 

 360°

DIN/ISO

Ausladung		Hauptausleger · Main boom · Flèche principale										Ausladung	
Radius	Portée											Radius	Portée
m	m	14,7	19,9	24,9	29,9	35,0	40,1	45,1	50,2	55,2	60,0	m	m
		t	t	t	t	t	t	t	t	t	t		
3		128,1**	127,9**	100,0**	-	-	-	-	-	-	-	3	3
3,5		117,4**	117,1**	96,5	-	-	-	-	-	-	-	3,5	3,5
4		108,2**	107,9**	93,1	69,2	-	-	-	-	-	-	4	4
4,5		100,2**	100,0**	89,7	67,0	-	-	-	-	-	-	4,5	4,5
5		92,1	91,7	86,4	64,8	-	-	-	-	-	-	5	5
6		73,7	72,4	67,3	60,4	52,7	-	-	-	-	-	6	6
7		58,2	58,5	52,5	49,7	45,9	40,8	-	-	-	-	7	7
8		42,4	45,2	44,8	40,8	38,2	33,8	32,6	-	-	-	8	8
9		32,7	35,1	36,5	34,2	33,6	30,4	28,2	27,0	-	-	9	9
10		26,1	28,3	29,5	31,1	28,9	26,7	24,3	23,6	22,9	19,0	10	10
12		-	20,8	21,4	22,8	21,3	22,1	20,5	19,0	17,8	17,1	12	12
14		-	15,4	16,9	17,3	17,6	16,7	16,2	15,0	15,0*	13,6	14	14
16		-	11,7	13,2	13,5	13,8	13,0	12,5	11,7	11,8*	10,3	16	16
18		-	-	10,4	10,7	10,9	10,2	9,6	8,9	9,1*	7,7	18	18
20		-	-	8,2	8,5	8,8	7,9	7,4	6,8	7,0*	5,8	20	20
22		-	-	-	6,8	7,0	6,2	5,7	5,1	5,4*	4,3	22	22
24		-	-	-	5,4	5,6	4,8	4,3	3,8	4,1*	3,0	24	24
26		-	-	-	4,3	4,5	3,7	3,2	2,7	3,0*	2,1	26	26
28		-	-	-	-	3,6	2,8	2,3	1,8	2,1*	1,2	28	28
30		-	-	-	-	2,9	2,1	1,5	1,0	1,3*	-	30	30
32		-	-	-	-	-	1,4	-	-	-	-	32	32

0 t 

 360°

DIN/ISO

Ausladung		Hauptausleger · Main boom · Flèche principale										Ausladung	
Radius	Portée											Radius	Portée
m	m	14,7	19,9	24,9	29,9	35,0	40,1	45,1	50,2	55,2	60,0	m	m
		t	t	t	t	t	t	t	t	t	t		
3		126,0**	125,8**	100,0**	-	-	-	-	-	-	-	3	3
3,5		115,4**	115,2**	96,5	-	-	-	-	-	-	-	3,5	3,5
4		106,4**	106,1**	93,1	69,2	-	-	-	-	-	-	4	4
4,5		92,3	84,3	74,4	63,6	-	-	-	-	-	-	4,5	4,5
5		81,1	72,1	62,5	54,2	-	-	-	-	-	-	5	5
6		52,4	50,9	47,2	41,5	39,6	-	-	-	-	-	6	6
7		33,8	36,7	36,5	35,4	31,5	30,0	-	-	-	-	7	7
8		24,0	27,9	28,3	29,7	27,0	25,0	22,4	-	-	-	8	8
9		17,8	21,4	23,3	23,7	23,2	20,6	18,4	16,5	16,3*	-	9	9
10		13,1	16,7	18,7	19,1	19,5	17,2	15,4	13,7	13,6*	11,8	10	10
12		-	10,5	12,2	12,5	12,9	12,0	11,0	9,7	9,7*	8,3	12	12
14		-	7,0	8,4	8,8	9,1	8,3	7,8	6,8	6,9*	5,3	14	14
16		-	4,7	6,0	6,3	6,6	5,9	5,4	4,4	4,5*	3,1	16	16
18		-	-	4,4	4,6	4,9	4,2	3,6	2,6	2,8*	1,5	18	18
20		-	-	3,1	3,4	3,6	2,9	2,2	1,3	1,5*	-	20	20
22		-	-	-	2,3	2,6	1,7	1,2	-	-	-	22	22
24		-	-	-	1,4	1,7	-	-	-	-	-	24	24

Bemerkungen · Remarks · Remarques

- * Hauptauslegerlänge 52,8 m
- * Length of main boom 52,8 m
- * Longueur de flèche principale 52,8 m

- ** Schwerlasteinrichtung erforderlich
- ** Heavy-lift attachment required
- ** Nécessite équipement levages-lourds

Anmerkungen zu den Tragfähigkeiten

Notes to lifting capacity

Conditions d'utilisation

Tragfähigkeiten entsprechen ISO 4305 und DIN 15019.2 (Prüflast = 1,25 x Hublast + 0,1 x Auslegereigengewicht, auf die Auslegerspitze reduziert).
Das Gewicht der Unterflaschen, sowie die Lastaufnahmemittel, sind Bestandteile der Last und sind von den Tragfähigkeitsangaben abzuziehen.

Kranbetrieb mit Hauptausleger zulässig bis: 60 N/m²
Staudruck 9,8 m/s
Windgeschwindigkeit

Weitere Angaben in der Bedienungsanleitung des Kranes.
Anmerkung: Die Daten dieser Broschüre dienen nur zur allgemeinen Information; für ihre Richtigkeit übernehmen wir keine Haftung. Der Betrieb des Kranes ist nur mit den Original-Tragfähigkeitstabellen und mit der Bedienungsanleitung zulässig, die mit dem Kran mitgeliefert werden.

Ratings are in compliance with ISO 4305 and DIN 15019.2 (test load = 1.25 x suspended load + 0.1 x dead weight of boom reduced to boom point).
Weight of hook blocks and slings is part of the load, and is to be deducted from the capacity ratings.

Crane operation with main boom is permissible up to a 60 N/m²
wind pressure of 9.8 m/s
wind speed of

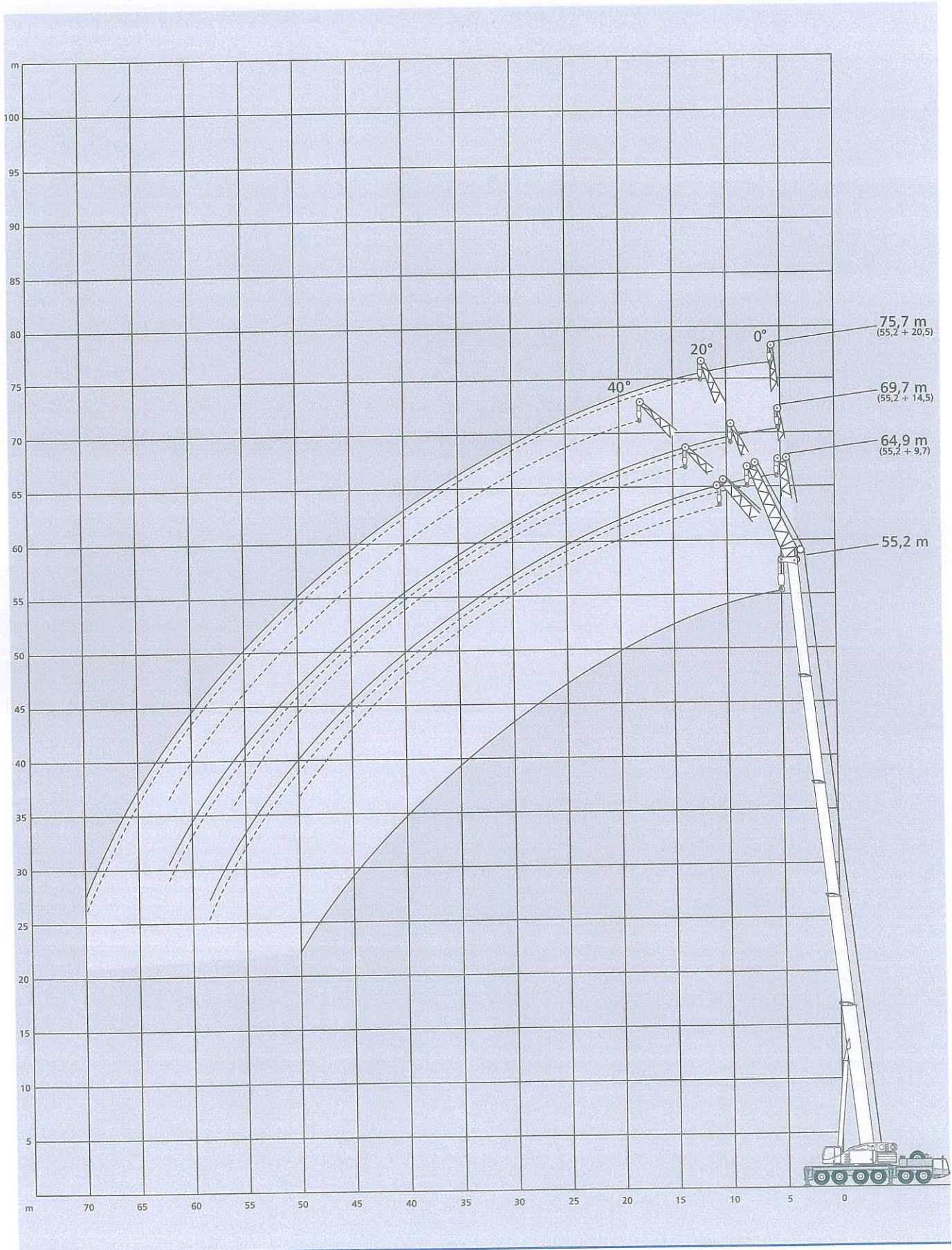
Consult operation manual for further details.
Note: Data published herein is intended as a guide only and shall not be construed to warrant applicability for lifting purposes. Crane operation is subject to the computer charts and operation manual both supplied with the crane.

Le tableau de charges est conforme à la norme ISO 4305 et DIN 15019.2 (charge d'essai = 1,25 x charge suspendue + 0,1 x poids de la flèche réduit à la pointe de flèche).
Les poids du crochet-moufle et de tous les accessoires d'élingage font partie de la charge et sont à déduire des charges indiquées.

La grue peut travailler avec flèche principale jusqu'à une 60 N/m²
pression du vent de 9,8 m/s
vitesse du vent de

Pour plus de détails consulter la notice d'utilisation de la grue.
Nota: Les renseignements ci-inclus sont donnés à titre indicatif et ne représentent aucune garantie d'utilisation pour les opérations de levage. La mise en service de la grue n'est autorisée qu'à condition que les tableaux de charges ainsi que le manuel de service, tels que fournis avec la grue, soient observés.

Arbeitsbereiche Hauptauslegerverlängerung, Hauptausleger 55,2 m
 Working ranges main boom extension, main boom 55.2 m
 Portées rallonge de flèche, flèche principale 55,2 m



Tragfähigkeiten Hauptauslegerverlängerung Lifting capacities main boom extension Capacités de levage rallonge de flèche

64 t

360°

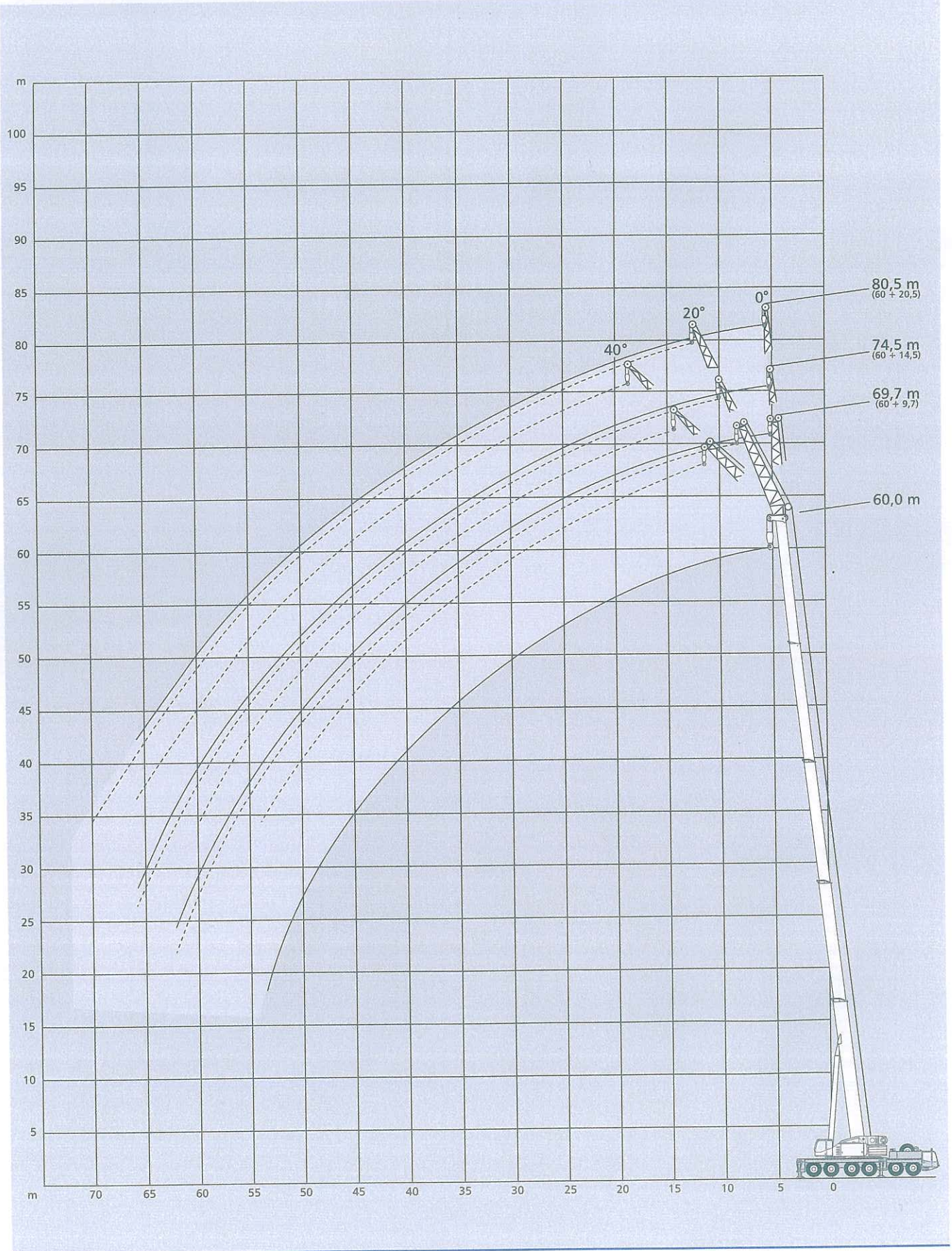
DIN/ISO

55,2 m Hauptausleger · Main boom · Flèche principale

Ausladung Radius Portée m	Verlängerung · Extension · Rallonge									Ausladung Radius Portée m
	9,7 m			14,5 m			20,5 m			
	0° t	20° t	40° t	0° t	20° t	40° t	0° t	20° t	40° t	
12	15,4	-	-	-	-	-	8,4	-	-	12
14	14,5	13,8	-	-	-	-	8,2	-	-	14
16	13,8	13,1	11,9	-	10,8	-	7,9	-	-	16
18	13,0	12,4	11,3	-	10,5	-	7,7	-	-	18
20	12,4	11,8	10,8	-	10,0	9,0	7,5	7,0	-	20
22	11,7	11,3	10,3	10,5	9,5	8,7	7,2	6,8	-	22
24	11,1	10,7	9,9	10,1	9,1	8,3	7,0	6,6	5,7	24
26	10,6	10,3	9,6	9,7	8,6	8,0	6,8	6,4	5,7	26
28	10,1	9,8	9,3	9,3	8,3	7,7	6,7	6,2	5,6	28
30	9,6	9,4	9,0	8,9	7,9	7,4	6,5	6,0	5,6	30
32	9,2	9,0	8,7	8,5	7,6	7,2	6,3	5,9	5,5	32
34	8,7	8,6	8,4	8,1	7,3	6,9	6,1	5,7	5,4	34
36	8,3	8,2	8,1	7,7	7,1	6,7	6,0	5,5	5,3	36
38	7,9	7,8	7,8	7,3	6,8	6,5	5,8	5,3	5,1	38
40	7,3	7,4	7,4	7,0	6,6	6,4	5,7	5,2	5,0	40
42	6,7	7,0	7,0	6,6	6,3	6,2	5,5	5,0	4,8	42
44	6,0	6,3	6,4	6,1	6,1	6,0	5,4	4,9	4,7	44
46	5,3	5,6	5,8	5,5	5,9	5,8	5,2	4,7	4,5	46
48	4,8	5,0	5,2	5,0	5,4	5,5	5,0	4,6	4,4	48
50	4,2	4,4	4,5	4,4	4,8	5,1	4,7	4,4	4,3	50
52	3,7	3,9	-	3,9	4,3	4,5	4,2	4,3	4,3	52
54	3,2	3,4	-	3,4	3,8	4,0	3,7	4,2	4,2	54
56	2,8	3,0	-	3,0	3,4	3,5	3,3	3,8	3,9	56
58	2,4	2,5	-	2,6	2,9	-	2,9	3,4	3,7	58
60	-	-	-	2,3	2,6	-	2,6	3,0	3,3	60
62	-	-	-	2,0	2,2	-	2,2	2,6	2,8	62
64	-	-	-	-	-	-	1,9	2,3	-	64
66	-	-	-	-	-	-	1,6	1,9	-	66
68	-	-	-	-	-	-	1,4	1,6	-	68
70	-	-	-	-	-	-	1,1	1,3	-	70
72	-	-	-	-	-	-	-	-	-	72

4

Arbeitsbereiche Hauptauslegerverlängerung, Hauptausleger 60,0 m
 Working ranges main boom extension, main boom 60.0 m
 Portées rallonge de flèche, flèche principale 60,0 m



Tragfähigkeiten Hauptauslegerverlängerung Lifting capacities main boom extension Capacités de levage rallonge de flèche

64 t



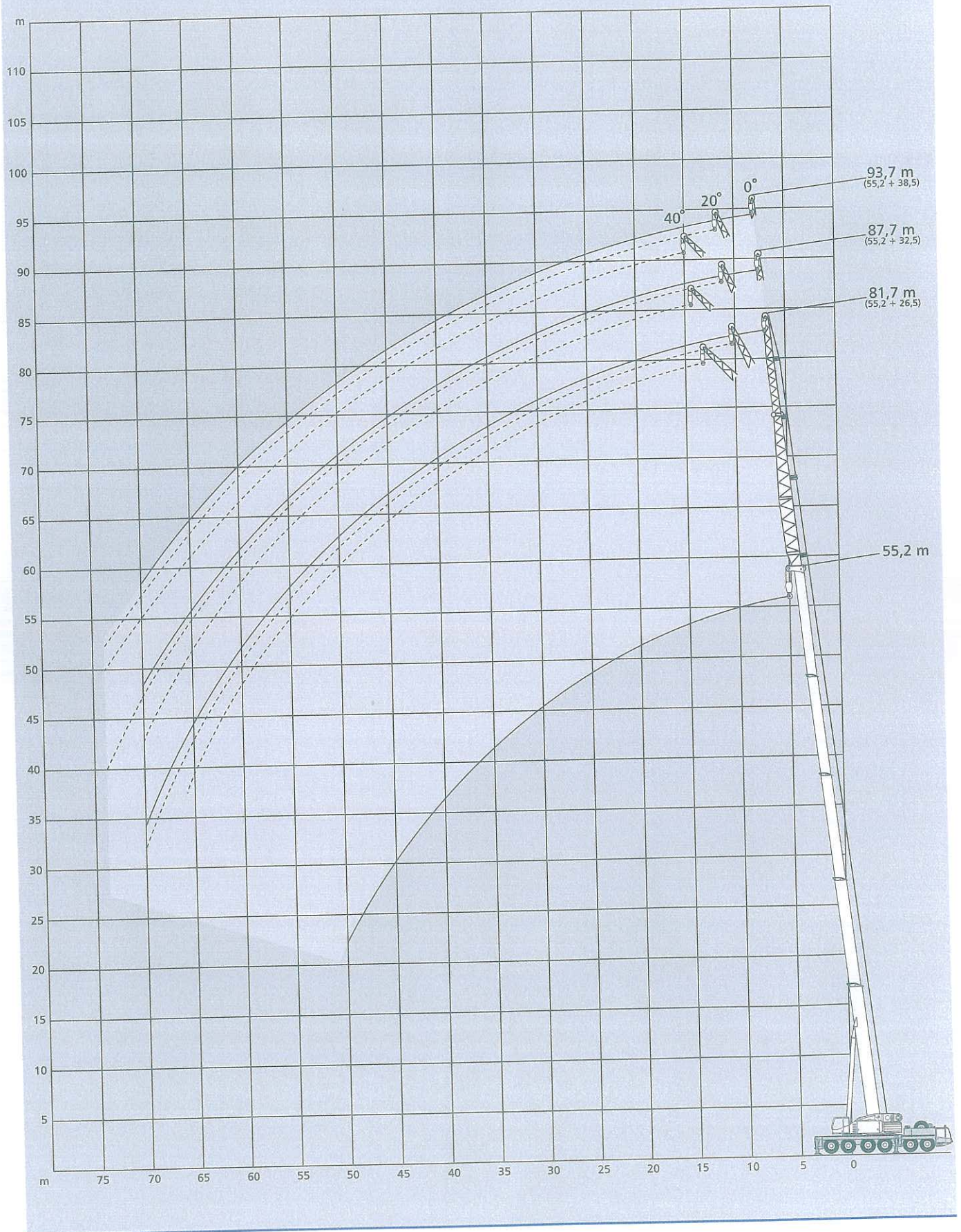
DIN/ISO

60,0 m Hauptausleger · Main boom · Flèche principale

Ausladung Radius Portée m	Verlängerung · Extension · Rallonge									Ausladung Radius Portée m
	9,7 m			14,5 m			20,5 m			
	0° t	20° t	40° t	0° t	20° t	40° t	0° t	20° t	40° t	
12	11,0	-	-	-	-	-	6,8	-	-	12
14	11,0	11,0	-	-	-	-	6,6	-	-	14
16	11,0	11,0	9,9	-	-	-	6,4	-	-	16
18	10,6	10,5	9,7	-	8,6	-	6,3	-	-	18
20	10,2	10,0	9,3	-	8,2	7,5	6,1	5,8	-	20
22	9,7	9,5	8,9	-	7,8	7,3	5,9	5,7	-	22
24	9,3	9,0	8,5	8,1	7,4	7,0	5,8	5,5	5,1	24
26	8,8	8,6	8,2	7,8	7,1	6,7	5,7	5,3	5,1	26
28	8,4	8,2	7,9	7,6	6,9	6,5	5,5	5,1	4,9	28
30	7,9	7,8	7,6	7,3	6,6	6,3	5,4	4,9	4,7	30
32	7,5	7,5	7,3	7,0	6,4	6,1	5,3	4,8	4,6	32
34	7,1	7,1	7,0	6,7	6,2	5,9	5,2	4,6	4,4	34
36	6,7	6,8	6,7	6,4	6,0	5,7	5,1	4,5	4,3	36
38	6,2	6,4	6,4	6,1	5,8	5,5	4,9	4,4	4,1	38
40	5,8	6,1	6,1	5,8	5,6	5,3	4,8	4,3	4,0	40
42	5,4	5,7	5,8	5,5	5,4	5,1	4,6	4,1	3,8	42
44	5,1	5,4	5,4	5,2	5,2	4,9	4,5	4,0	3,6	44
46	4,7	5,0	5,0	4,9	4,9	4,7	4,3	3,8	3,4	46
48	4,4	4,7	4,7	4,6	4,6	4,5	4,1	3,6	3,3	48
50	4,0	4,3	4,3	4,3	4,3	4,2	3,9	3,4	3,1	50
52	3,6	3,8	3,9	3,8	4,0	4,0	3,7	3,2	2,9	52
54	3,1	3,3	3,5	3,3	3,7	3,7	3,4	2,9	2,7	54
56	2,7	2,9	-	2,9	3,3	3,3	3,1	2,6	2,5	56
58	2,3	2,5	-	2,5	2,8	3,0	2,8	2,4	2,4	58
60	2,0	2,1	-	2,2	2,5	2,6	2,4	2,1	2,2	60
62	1,6	1,7	-	1,8	2,1	-	2,1	1,9	2,1	62
64	-	-	-	1,5	1,8	-	1,8	1,8	2,1	64
66	-	-	-	1,2	1,4	-	1,5	1,6	2,0	66
68	-	-	-	-	-	-	-	1,4	-	68
70	-	-	-	-	-	-	-	1,2	-	70
72	-	-	-	-	-	-	-	-	-	72



Arbeitsbereiche Hauptauslegerverlängerung, Hauptausleger 55,2 m
 Working ranges main boom extension, main boom 55.2 m
 Portées rallonge de flèche, flèche principale 55,2 m



Tragfähigkeiten Hauptauslegerverlängerung

Lifting capacities main boom extension

Capacités de levage rallonge de flèche

64 t

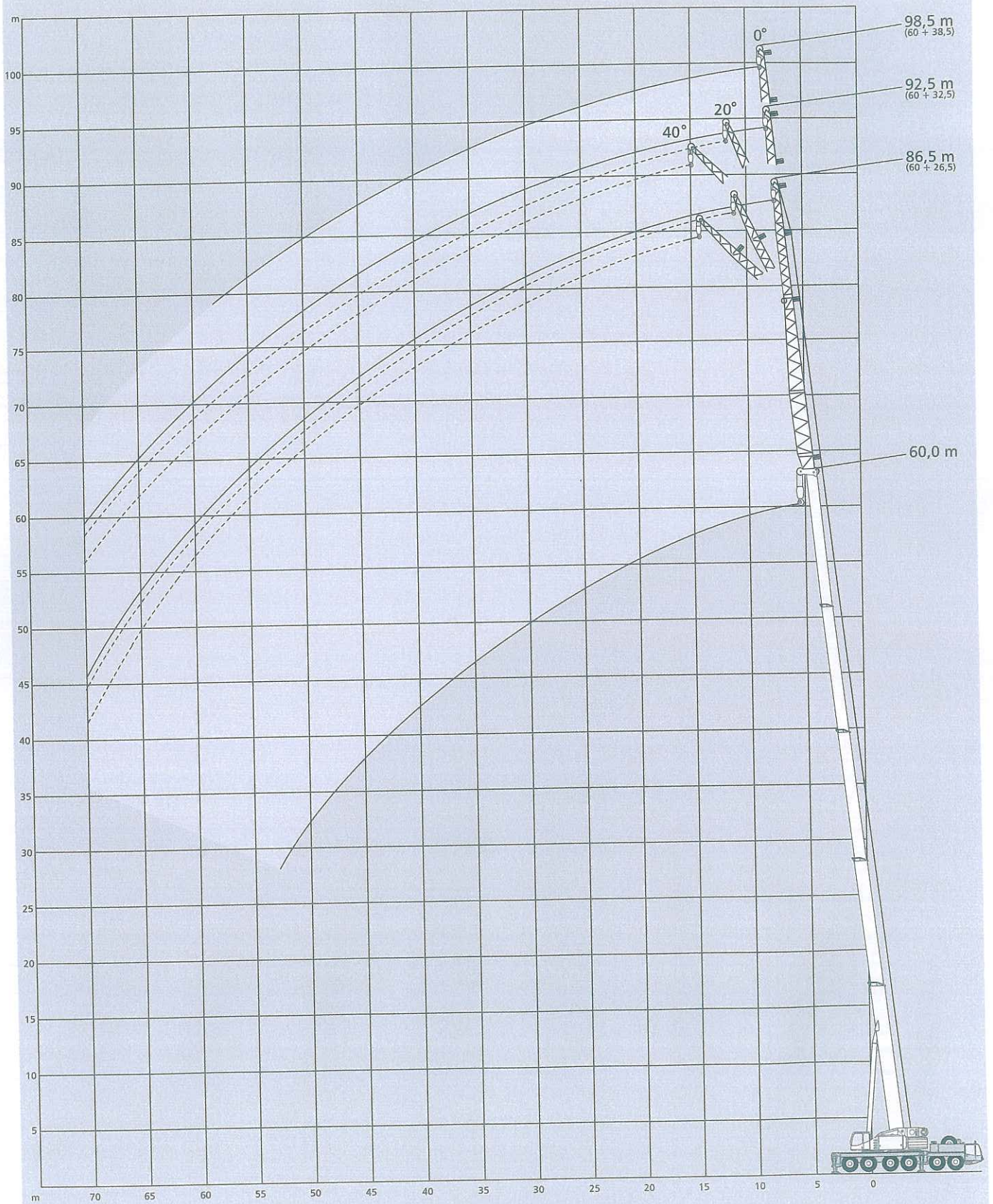


DIN/ISO

55,2 m Hauptausleger · Main boom · Flèche principale

Ausladung Radius Portée m	Verlängerung · Extension · Rallonge									Ausladung Radius Portée m
	26,5 m			32,5 m			38,5 m			
	0° t	20° t	40° t	0° t	20° t	40° t	0° t	20° t	40° t	
12	6,0	-	-	-	-	-	-	-	-	12
14	5,9	-	-	4,3	-	-	3,3	-	-	14
16	5,8	5,0	-	4,2	-	-	3,2	-	-	16
18	5,7	4,9	3,9	4,1	3,9	-	3,1	2,9	-	18
20	5,5	4,7	3,9	4,1	3,9	-	2,9	2,9	-	20
22	5,4	4,6	3,8	4,0	3,8	3,3	2,8	2,8	2,6	22
24	5,2	4,4	3,8	3,9	3,7	3,3	2,7	2,7	2,5	24
26	5,0	4,3	3,7	3,8	3,7	3,2	2,6	2,6	2,4	26
28	4,9	4,2	3,6	3,7	3,6	3,1	2,5	2,5	2,3	28
30	4,7	4,1	3,6	3,6	3,5	3,0	2,4	2,4	2,2	30
32	4,6	4,0	3,6	3,6	3,4	3,0	2,4	2,4	2,1	32
34	4,4	3,9	3,5	3,5	3,3	2,9	2,3	2,3	2,0	34
36	4,2	3,8	3,5	3,4	3,2	2,8	2,2	2,2	2,0	36
38	4,0	3,7	3,4	3,3	3,1	2,7	2,1	2,1	1,9	38
40	3,9	3,7	3,4	3,3	3,0	2,7	2,1	2,1	1,9	40
42	3,8	3,6	3,3	3,2	2,9	2,6	2,0	2,0	1,8	42
44	3,7	3,5	3,3	3,1	2,8	2,6	2,0	1,9	1,8	44
46	3,5	3,4	3,2	3,0	2,7	2,5	1,9	1,8	1,7	46
48	3,5	3,4	3,2	3,0	2,6	2,5	1,9	1,8	1,7	48
50	3,4	3,3	3,2	2,9	2,5	2,4	1,8	1,7	1,6	50
52	3,4	3,3	3,2	2,8	2,5	2,4	1,8	1,7	1,6	52
54	3,3	3,2	3,1	2,7	2,4	2,3	1,8	1,6	1,5	54
56	3,3	3,2	3,1	2,7	2,3	2,3	1,8	1,6	1,5	56
58	3,2	3,1	3,1	2,6	2,2	2,2	1,7	1,5	1,5	58
60	2,9	2,9	3,0	2,6	2,2	2,2	1,7	1,5	1,5	60
62	2,5	2,7	2,8	2,5	2,1	2,1	1,6	1,4	1,4	62
64	2,2	2,4	2,5	2,2	2,1	2,1	1,6	1,4	1,4	64
66	1,9	2,0	2,1	1,9	2,0	2,1	1,6	1,4	1,4	66
68	1,6	1,8	-	1,7	1,8	1,9	1,5	1,4	1,4	68
70	1,3	1,5	-	1,4	1,5	1,6	1,4	1,3	1,3	70
72	-	-	-	-	1,3	-	-	1,2	1,2	72
74	-	-	-	-	1,0	-	-	1,1	1,1	74
76	-	-	-	-	-	-	-	-	-	76

Arbeitsbereiche Hauptauslegerverlängerung, Hauptausleger 60,0 m
 Working ranges main boom extension, main boom 60.0 m
 Portées rallonge de flèche, flèche principale 60,0 m



Tragfähigkeiten Hauptauslegerverlängerung

Lifting capacities main boom extension

Capacités de levage rallonge de flèche

64 t



DIN/ISO

60,0 m Hauptausleger · Main boom · Flèche principale

Ausladung Radius Portée m	Verlängerung · Extension · Rallonge									Ausladung Radius Portée m
	26,5 m			32,5 m			38,5 m			
	0°	20°	40°	0°	20°	40°	0°	20°	40°	
t	t	t	t	t	t	t	t	t	t	t
12	4,5	-	-	-	-	-	-	-	-	12
14	4,5	-	-	3,5	-	-	-	-	-	14
16	4,5	-	-	3,5	-	-	2,3	-	-	16
18	4,5	4,4	-	3,4	-	-	2,2	-	-	18
20	4,5	4,2	3,7	3,3	3,6	-	2,1	-	-	20
22	4,5	4,1	3,6	3,3	3,4	3,1	2,0	-	-	22
24	4,5	3,9	3,5	3,2	3,3	3,0	1,9	-	-	24
26	4,4	3,8	3,5	3,1	3,2	2,8	1,8	-	-	26
28	4,3	3,7	3,4	3,0	3,1	2,7	1,7	-	-	28
30	4,3	3,6	3,4	2,9	3,0	2,6	1,6	-	-	30
32	4,2	3,6	3,4	2,9	2,9	2,6	1,6	-	-	32
34	4,1	3,5	3,3	2,8	2,8	2,5	1,5	-	-	34
36	4,0	3,5	3,3	2,7	2,7	2,4	1,5	-	-	36
38	3,8	3,4	3,3	2,6	2,6	2,3	1,4	-	-	38
40	3,7	3,4	3,3	2,5	2,6	2,3	1,4	-	-	40
42	3,6	3,3	3,2	2,4	2,5	2,2	1,3	-	-	42
44	3,5	3,2	3,2	2,4	2,4	2,2	1,3	-	-	44
46	3,4	3,1	3,2	2,3	2,3	2,1	1,3	-	-	46
48	3,3	3,0	3,2	2,2	2,2	2,0	1,3	-	-	48
50	3,1	2,9	3,1	2,1	2,1	1,9	1,2	-	-	50
52	3,0	2,8	3,0	2,1	2,1	1,9	1,2	-	-	52
54	2,8	2,7	2,9	2,0	2,0	1,8	1,1	-	-	54
56	2,7	2,6	2,8	2,0	2,0	1,8	1,1	-	-	56
58	2,6	2,4	2,7	2,0	1,9	1,7	1,0	-	-	58
60	2,5	2,3	2,6	2,0	1,8	1,7	-	-	-	60
62	2,3	2,1	2,4	1,9	1,7	1,6	-	-	-	62
64	2,0	2,0	2,2	1,8	1,7	1,6	-	-	-	64
66	1,7	1,8	2,0	1,7	1,6	1,5	-	-	-	66
68	1,5	1,6	1,7	1,5	1,5	1,4	-	-	-	68
70	1,2	1,3	1,4	1,2	1,4	1,3	-	-	-	70
72	-	-	-	-	-	-	-	-	-	72

4

Anmerkungen zu den Tragfähigkeiten

Notes to lifting capacity

Conditions d'utilisation

Tragfähigkeiten entsprechen ISO 4305 und DIN 15019.2 (Prüflast = 1,25 x Hublast + 0,1 x Auslegereigengewicht, auf die Auslegerspitze reduziert).

Das Gewicht der Unterflaschen, sowie die Lastaufnahmemittel, sind Bestandteile der Last und sind von den Tragfähigkeitsangaben abzuziehen.

Kranbetrieb mit Hauptausleger zulässig bis:

Staudruck 60 N/m²

Windgeschwindigkeit 9,8 m/s

Weitere Angaben in der Bedienungsanleitung des Kranes.

Anmerkung: Die Daten dieser Broschüre dienen nur zur allgemeinen Information; für ihre Richtigkeit übernehmen wir keine Haftung. Der Betrieb des Kranes ist nur mit den Original-Tragfähigkeitstabellen und mit der Bedienungsanleitung zulässig, die mit dem Kran mitgeliefert werden.

Ratings are in compliance with ISO 4305 and DIN 15019.2 (test load = 1.25 x suspended load + 0.1 x dead weight of boom reduced to boom point).

Weight of hook blocks and slings is part of the load, and is to be deducted from the capacity ratings.

Crane operation with main boom is permissible up to a

wind pressure of 60 N/m²

wind speed of 9.8 m/s

Consult operation manual for further details.

Note: Data published herein is intended as a guide only and shall not be construed to warrant applicability for lifting purposes. Crane operation is subject to the computer charts and operation manual both supplied with the crane.

Le tableau de charges est conforme à la norme ISO 4305 et DIN 15019.2 (charge d'essai = 1,25 x charge suspendue + 0,1 x poids de la flèche réduit à la pointe de flèche).

Les poids du crochet-moufle et de tous les accessoires d'élingage font partie de la charge et sont à déduire des charges indiquées.

La grue peut travailler avec flèche principale jusqu'à une

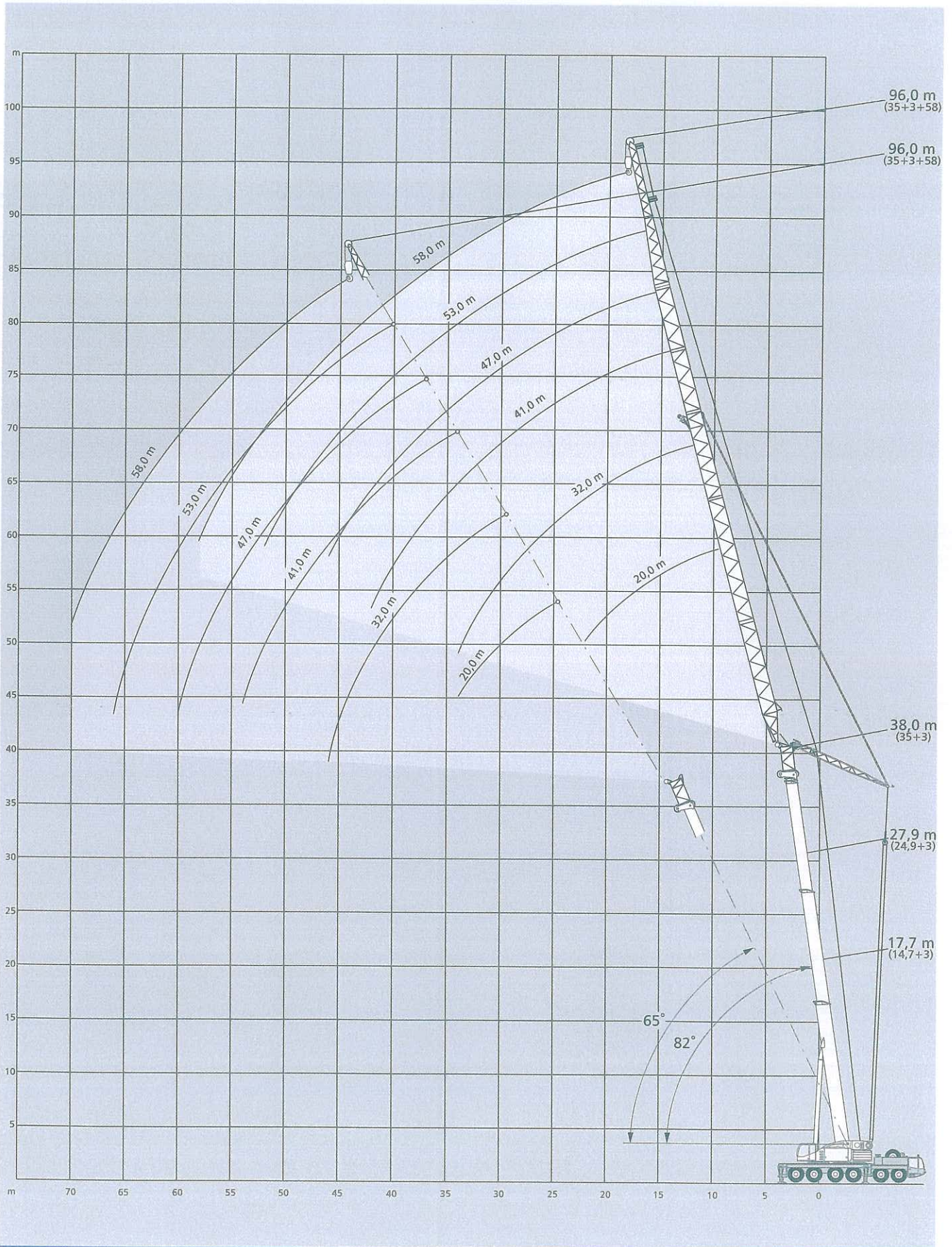
pression du vent de 60 N/m²

vitesse du vent de 9,8 m/s

Pour plus de détails consulter la notice d'utilisation de la grue.

Nota: Les renseignements ci-inclus sont donnés à titre indicatif et ne représentent aucune garantie d'utilisation pour les opérations de levage. La mise en service de la grue n'est autorisée qu'à condition que les tableaux de charges ainsi que le manuel de service, tels que fournis avec la grue, soient observés.

Arbeitsbereiche wippbarer Hilfsausleger, Hauptausleger 82° bis 65°
Working ranges luffing fly jib, main boom 82° to 65°
Portées fléchette à volée variable, flèche 82° jusqu'à 65°



Tragfähigkeiten wippbarer Hilfsausleger, Hauptausleger 82° bis 65° Lifting capacities luffing fly jib, main boom 82° to 65° Capacités de levage fléchette à volée variable, flèche 82° jusqu'à 65°

40 t⁵⁾/54 t  360° DIN/ISO

17,7 m ⁴⁾ Hauptausleger · Main boom · Flèche principale																											
83° 73° 65°						83° 73° 65°						83° 73° 65°															
Ausladung						Hilfsausleger · Fly jib · Fléchette												Ausladung									
Radius																		Radius									
Portée						20 m ⁶⁾				32 m ⁷⁾				41 m			47 m			53 m			58 m			Portée	
m	t	t	t	t	t	t	t	t	t	t	t	t	t	t	t	t	t	t	t	t	t	t	m				
9	35,0	-	-	-	-	-	-	-	-	-	-	-	-	-	-	-	-	-	-	-	-	-	9				
10	34,5	-	-	-	-	-	-	-	-	-	-	-	-	-	-	-	-	-	-	-	-	-	10				
12	32,5	-	-	21,2	-	-	-	-	-	-	-	-	-	-	-	-	-	-	-	-	-	-	12				
14	29,5	29,9	-	21,2	-	-	12,0	-	-	9,1	-	-	-	-	-	-	-	-	-	-	-	-	14				
16	25,6	28,5	-	20,1	-	-	12,0	-	-	9,1	-	-	6,0	-	-	-	-	-	-	-	-	-	16				
18	20,4	26,2	25,3	18,9	-	-	11,8	-	-	9,1	-	-	6,0	-	-	4,5	-	-	-	-	-	-	18				
20	-	23,0	24,6	17,6	17,9	-	11,5	-	-	8,9	-	-	6,0	-	-	4,5	-	-	-	-	-	-	20				
22	-	18,9	22,9	16,2	17,3	-	11,2	10,2	-	8,7	-	-	5,9	-	-	4,5	-	-	-	-	-	-	22				
24	-	-	20,4	14,7	16,4	-	10,9	10,2	-	8,5	7,5	-	5,8	-	-	4,4	-	-	-	-	-	-	24				
26	-	-	-	13,0	15,4	15,4	10,5	10,1	-	8,3	7,5	-	5,7	-	-	4,4	-	-	-	-	-	-	26				
28	-	-	-	10,8	14,2	14,9	10,1	9,9	-	8,1	7,4	-	5,6	4,6	-	4,4	-	-	-	-	-	-	28				
30	-	-	-	8,7	12,7	14,1	9,5	9,7	9,1	7,8	7,3	-	5,5	4,6	-	4,3	3,3	-	-	-	-	-	30				
32	-	-	-	-	10,8	13,1	8,9	9,3	9,1	7,6	7,2	-	5,4	4,5	-	4,3	3,2	-	-	-	-	-	32				
34	-	-	-	-	8,5	11,9	8,1	8,9	9,0	7,2	7,0	6,3	5,3	4,5	-	4,2	3,2	-	-	-	-	-	34				
36	-	-	-	-	-	10,0	7,2	8,4	8,8	6,8	6,8	6,3	5,1	4,4	-	4,1	3,2	-	-	-	-	-	36				
38	-	-	-	-	-	-	6,0	7,7	8,5	6,4	6,6	6,3	5,0	4,3	3,9	4,1	3,2	-	-	-	-	-	38				
40	-	-	-	-	-	-	-	7,0	8,2	5,9	6,3	6,3	4,8	4,3	3,9	4,0	3,1	2,6	-	-	-	-	40				
42	-	-	-	-	-	-	-	6,2	7,8	5,3	6,1	6,2	4,6	4,2	3,9	3,8	3,1	2,6	-	-	-	-	42				
44	-	-	-	-	-	-	-	-	7,2	4,3	5,8	6,0	4,4	4,2	3,9	3,7	3,1	2,6	-	-	-	-	44				
46	-	-	-	-	-	-	-	-	5,6	-	5,4	5,9	4,1	4,1	3,9	3,6	3,0	2,6	-	-	-	-	46				
48	-	-	-	-	-	-	-	-	-	-	4,5	5,7	3,7	4,1	3,9	3,4	3,0	2,6	-	-	-	-	48				
50	-	-	-	-	-	-	-	-	-	-	-	5,4	3,0	4,0	3,9	3,2	3,0	2,6	-	-	-	-	50				
52	-	-	-	-	-	-	-	-	-	-	-	4,2	-	4,0	3,9	2,7	3,0	2,6	-	-	-	-	52				
54	-	-	-	-	-	-	-	-	-	-	-	-	-	3,2	3,9	2,2	3,0	2,6	-	-	-	-	54				
56	-	-	-	-	-	-	-	-	-	-	-	-	-	-	3,9	-	2,8	2,6	-	-	-	-	56				
58	-	-	-	-	-	-	-	-	-	-	-	-	-	-	3,0	-	2,4	2,6	-	-	-	-	58				
60	-	-	-	-	-	-	-	-	-	-	-	-	-	-	-	-	-	2,6	-	-	-	-	60				
62	-	-	-	-	-	-	-	-	-	-	-	-	-	-	-	-	-	2,2	-	-	-	-	62				
64	-	-	-	-	-	-	-	-	-	-	-	-	-	-	-	-	-	-	-	-	-	-	64				

27,9 m⁴⁾ Hauptausleger · Main boom · Flèche principale

m	t	t	t	t	t	t	t	t	t	t	t	t	t	t	t	t	t	t	m
12	26,6	-	-	-	-	-	-	-	-	-	-	-	-	-	-	-	-	-	12
14	25,0	-	-	16,7	-	-	10,7	-	-	-	-	-	-	-	-	-	-	-	14
16	24,0	-	-	16,2	-	-	10,7	-	-	7,5	-	-	-	-	-	-	-	-	16
18	22,5	21,1	-	15,5	-	-	10,5	-	-	7,3	-	-	4,8	-	-	-	-	-	18
20	19,7	19,6	-	14,9	-	-	10,3	-	-	7,2	-	-	4,8	-	-	3,6	-	-	20
22	-	18,5	-	14,2	13,3	-	10,1	-	-	7,1	-	-	4,8	-	-	3,6	-	-	22
24	-	17,7	17,0	13,3	12,8	-	9,9	-	-	7,0	-	-	4,8	-	-	3,6	-	-	24
26	-	-	16,0	12,4	12,3	-	9,6	8,4	-	6,8	-	-	4,7	-	-	3,6	-	-	26
28	-	-	14,5	11,3	11,7	-	9,4	8,4	-	6,7	5,8	-	4,7	-	-	3,6	-	-	28
30	-	-	13,3	10,0	11,2	10,8	9,0	8,3	-	6,6	5,7	-	4,6	3,4	-	3,6	-	-	30
32	-	-	-	8,6	10,7	10,4	8,6	8,3	-	6,4	5,6	-	4,5	3,4	-	3,6	2,5	-	32
34	-	-	-	-	10,2	10,1	8,1	8,1	7,3	6,2	5,5	-	4,4	3,4	-	3,5	2,5	-	34
36	-	-	-	-	9,6	9,8	7,4	8,0	7,3	6,0	5,4	-	4,4	3,4	-	3,5	2,5	-	36
38	-	-	-	-	-	9,3	6,7	7,8	7,2	5,7	5,3	4,9	4,2	3,4	-	3,5	2,5	-	38
40	-	-	-	-	-	8,7	5,8	7,5	7,1	5,4	5,2	4,9	4,1	3,4	-	3,4	2,5	-	40
42	-	-	-	-	-	7,7	-	7,2	7,0	5,1	5,2	4,8	4,0	3,4	2,6	3,4	2,5	-	42
44	-	-	-	-	-	-	-	6,9	6,9	4,7	5,1	4,8	3,9	3,4	2,6	3,3	2,5	1,8	44
46	-	-	-	-	-	-	-	-	6,7	4,3	5,1	4,8	3,7	3,4	2,6	3,2	2,5	1,8	46
48	-	-	-	-	-	-	-	-	6,5	-	5,0	4,8	3,5	3,4	2,6	3,2	2,5	1,8	48
50	-	-	-	-	-	-	-	-	6,2	-	5,0	4,8	3,3	3,4	2,6	3,1	2,5	1,8	50
52	-	-	-	-	-	-	-	-	-	-	-	4,8	3,1	3,4	2,6	3,0	2,5	1,8	52
54	-	-	-	-	-	-	-	-	-	-	-	4,8	-	3,4	2,6	2,9	2,5	1,8	54
56	-	-	-	-	-	-	-	-	-	-	-	4,8	-	3,4	2,6	2,4	2,5	1,8	56
58	-	-	-	-	-	-	-	-	-	-	-	-	-	-	2,6	-	2,5	1,8	58
60	-	-	-	-	-	-	-	-	-	-	-	-	-	-	2,6	-	2,5	1,8	60
62	-	-	-	-	-	-	-	-	-	-	-	-	-	-	2,6	-	-	1,8	62
64	-	-	-	-	-	-	-	-	-	-	-	-	-	-	-	-	-	1,8	64
66	-	-	-	-	-	-	-	-	-	-	-	-	-	-	-	-	-	1,8	66
68	-	-	-	-	-	-	-	-	-	-	-	-	-	-	-	-	-	-	68

38,0 m⁴⁾ Hauptausleger · Main boom · Flèche principale

Ausladung Radius Portée m	Hilfsausleger · Fly jib · Fléchette																		Ausladung Radius Portée m
	20 m ⁶⁾			32 m ⁷⁾			41 m			47 m			53 m			58 m			
	t	t	t	t	t	t	t	t	t	t	t	t	t	t	t	t	t	t	
14	20,6	-	-	-	-	-	-	-	-	-	-	-	-	-	-	-	-	-	14
16	20,1	-	-	12,1	-	-	7,5	-	-	-	-	-	-	-	-	-	-	-	16
18	19,7	-	-	11,9	-	-	7,5	-	-	5,2	-	-	-	-	-	-	-	-	18
20	19,1	-	-	11,8	-	-	7,5	-	-	5,2	-	-	3,6	-	-	2,8	-	-	20
22	17,9	15,6	-	11,7	-	-	7,4	-	-	5,2	-	-	3,6	-	-	2,8	-	-	22
24	-	14,7	-	11,5	-	-	7,4	-	-	5,2	-	-	3,6	-	-	2,8	-	-	24
26	-	13,9	-	11,2	9,4	-	7,3	-	-	5,2	-	-	3,6	-	-	2,8	-	-	26
28	-	13,5	11,5	10,8	9,3	-	7,3	-	-	5,2	-	-	3,6	-	-	2,8	-	-	28
30	-	-	10,8	10,2	9,3	-	7,2	6,0	-	5,1	-	-	3,6	-	-	2,8	-	-	30
32	-	-	10,2	9,4	9,2	-	7,0	6,0	-	5,1	4,0	-	3,6	-	-	2,8	-	-	32
34	-	-	9,5	8,2	9,2	-	6,8	6,0	-	5,0	4,0	-	3,5	2,7	-	2,8	-	-	34
36	-	-	-	-	9,1	7,8	6,6	6,0	-	4,9	4,0	-	3,5	2,7	-	2,8	2,0	-	36
38	-	-	-	-	9,1	7,5	6,3	6,0	-	4,8	4,0	-	3,5	2,7	-	2,8	2,0	-	38
40	-	-	-	-	8,7	7,0	5,9	6,0	5,4	4,7	4,0	-	3,4	2,7	-	2,8	2,0	-	40
42	-	-	-	-	-	6,5	5,4	6,0	5,4	4,5	4,0	3,2	3,4	2,7	-	2,8	2,0	-	42
44	-	-	-	-	-	6,1	-	6,0	5,4	4,4	4,0	3,2	3,3	2,7	-	2,8	2,0	-	44
46	-	-	-	-	-	5,7	-	6,0	5,3	4,2	4,0	3,2	3,2	2,7	2,1	2,8	2,0	-	46
48	-	-	-	-	-	-	-	6,0	5,0	-	4,0	3,2	3,2	2,7	2,1	2,8	2,0	-	48
50	-	-	-	-	-	-	-	4,7	-	4,0	3,2	3,1	2,7	2,1	2,8	2,0	1,5	-	50
52	-	-	-	-	-	-	-	4,4	-	4,0	3,2	3,0	2,7	2,1	2,8	2,0	1,5	-	52
54	-	-	-	-	-	-	-	4,1	-	4,0	3,2	-	2,7	2,1	2,8	2,0	1,5	-	54
56	-	-	-	-	-	-	-	-	-	-	3,2	-	2,7	2,1	2,8	2,0	1,5	-	56
58	-	-	-	-	-	-	-	-	-	-	3,2	-	2,7	2,1	2,3	2,0	1,5	-	58
60	-	-	-	-	-	-	-	-	-	-	3,1	-	2,7	2,1	-	2,0	1,5	-	60
62	-	-	-	-	-	-	-	-	-	-	-	-	-	2,1	-	2,0	1,5	-	62
64	-	-	-	-	-	-	-	-	-	-	-	-	-	2,1	-	2,0	1,5	-	64
66	-	-	-	-	-	-	-	-	-	-	-	-	-	2,1	-	-	1,5	-	66
68	-	-	-	-	-	-	-	-	-	-	-	-	-	-	-	-	1,5	-	68
70	-	-	-	-	-	-	-	-	-	-	-	-	-	-	-	-	1,5	-	70

Bemerkungen · Remarks · Remarques

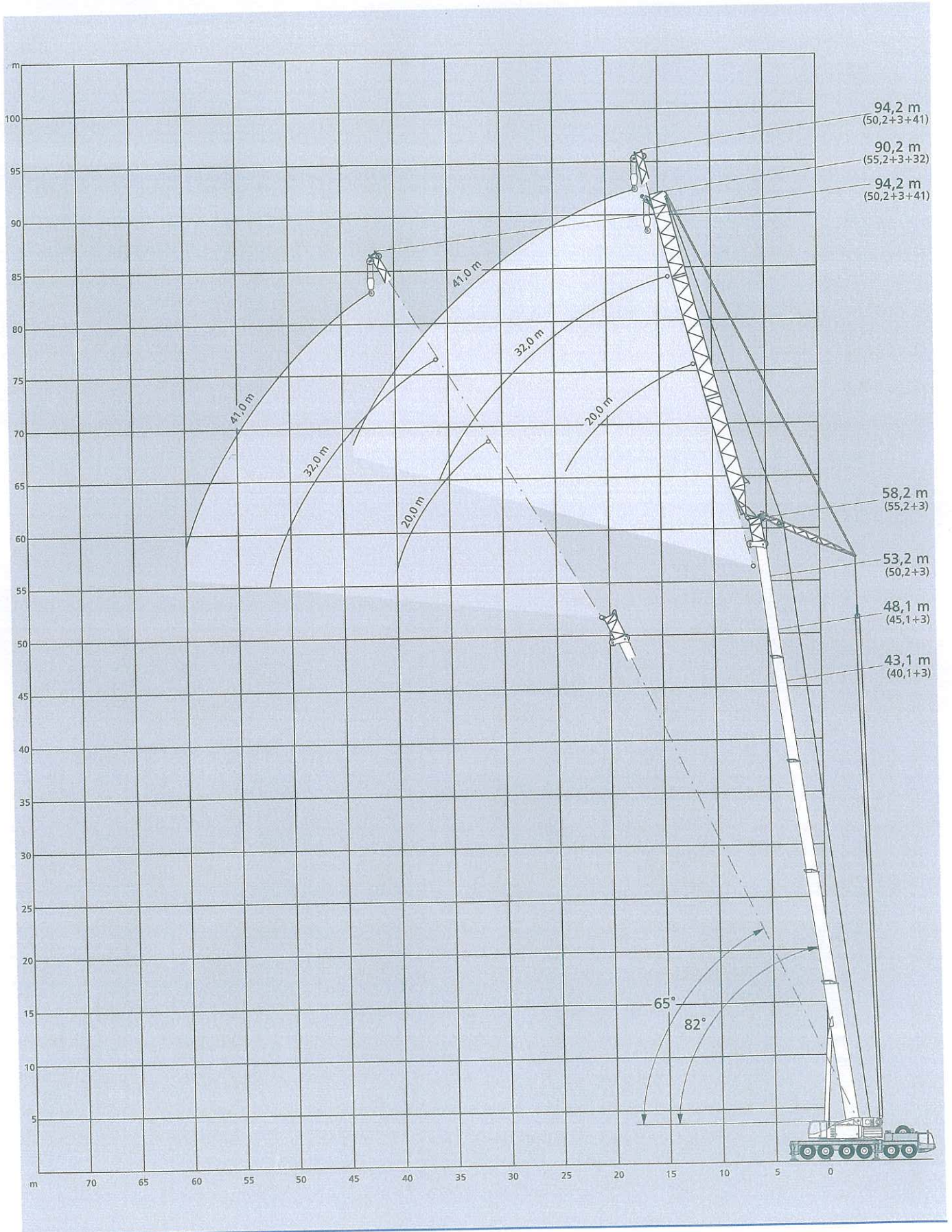
- 4) incl. 3 m Adapter
- 4) incl. 3 m adapter
- 4) incl. adaptateur 3 m

- 5) Hauptauslegerstellung 82°
- 5) Boom angle 82°
- 5) Angle de flèche 82°

- 6) Minimalgewicht der Unterflasche = 1200 kg
- 6) min. weight of hook block = 1200 kg
- 6) poids min. du crochet-moufle = 1200 kg

- 7) Minimalgewicht der Unterflasche = 1050 kg
- 7) min. weight of hook block = 1050 kg
- 7) poids min. du crochet-moufle = 1050 kg

Arbeitsbereiche wippbarer Hilfsausleger, Hauptausleger 82° bis 65°
 Working ranges luffing fly jib, main boom 82° to 65°
 Portées fléchette à volée variable, flèche 82° jusqu'à 65°



Tragfähigkeiten wippbarer Hilfsausleger, Hauptausleger 82° bis 65° Lifting capacities luffing fly jib, main boom 82° to 65° Capacités de levage fléchette à volée variable, flèche 82° jusqu'à 65°

40 t⁵⁾/54 t

360°

DIN/ISO

43,1 m ⁴⁾ Hauptausleger · Main boom · Flèche principale									
83° 73° 65° 83° 73° 65° 83° 73° 65°									
Ausladung Hilfsausleger · Fly jib · Fléchette									
Portée	20 m ⁶⁾			32 m ⁷⁾			41 m		
	t	t	t	t	t	t	t	t	t
14	15,4	-	-	-	-	-	-	-	-
16	15,4	-	-	9,2	-	-	-	-	-
18	14,9	-	-	9,1	-	-	5,6	-	-
20	14,5	-	-	9,0	-	-	5,6	-	-
22	14,0	-	-	8,8	-	-	5,5	-	-
24	-	12,5	-	8,7	-	-	5,5	-	-
26	-	11,9	-	8,5	-	-	5,5	-	-
28	-	11,3	-	8,3	7,5	-	5,4	-	-
30	-	10,8	-	8,1	7,4	-	5,4	-	-
32	-	-	8,6	7,9	7,2	-	5,3	4,3	-
34	-	-	8,2	7,7	7,1	-	5,3	4,3	-
36	-	-	7,9	-	6,9	-	5,2	4,3	-
38	-	-	-	-	6,8	5,9	5,2	4,3	-
40	-	-	-	-	6,7	5,8	5,1	4,3	-
42	-	-	-	-	-	5,6	5,1	4,3	3,6
44	-	-	-	-	-	-	5,5	-	4,3
46	-	-	-	-	-	-	5,1	-	4,3
48	-	-	-	-	-	-	4,8	-	4,3
50	-	-	-	-	-	-	-	4,3	3,6
52	-	-	-	-	-	-	-	-	3,6
54	-	-	-	-	-	-	-	-	3,6
56	-	-	-	-	-	-	-	-	3,4
58	-	-	-	-	-	-	-	-	-

48,1 m ⁴⁾ Hauptausleger · Main boom · Flèche principale									
83° 73° 65° 83° 73° 65° 83° 73° 65°									
Ausladung Hilfsausleger · Fly jib · Fléchette									
Portée	20 m ⁶⁾			32 m ⁷⁾			41 m		
	t	t	t	t	t	t	t	t	t
14	-	-	-	-	-	-	-	-	-
16	12,3	-	-	-	-	-	-	-	-
18	11,8	-	-	6,5	-	-	-	-	-
20	11,3	-	-	6,4	-	-	3,7	-	-
22	10,9	-	-	6,3	-	-	3,6	-	-
24	10,4	9,7	-	6,2	-	-	3,6	-	-
26	-	9,7	-	6,1	-	-	3,6	-	-
28	-	9,3	-	6,0	-	-	3,6	-	-
30	-	8,9	-	6,0	5,0	-	3,5	-	-
32	-	8,6	-	5,9	4,9	-	3,5	-	-
34	-	-	6,8	5,7	4,9	-	3,5	2,5	-
36	-	-	6,4	-	4,9	-	3,5	2,5	-
38	-	-	6,2	-	4,8	-	3,5	2,5	-
40	-	-	-	-	4,8	4,2	3,5	2,5	-
42	-	-	-	-	4,8	4,1	3,4	2,5	-
44	-	-	-	-	-	4,0	-	2,5	2,0
46	-	-	-	-	-	4,0	-	2,5	2,0
48	-	-	-	-	-	3,9	-	2,5	2,0
50	-	-	-	-	-	3,8	-	2,5	2,0
52	-	-	-	-	-	-	-	2,5	2,0
54	-	-	-	-	-	-	-	-	2,0
56	-	-	-	-	-	-	-	-	2,0
58	-	-	-	-	-	-	-	-	2,0

53,2 m ⁴⁾ Hauptausleger · Main boom · Flèche principale									
m t t t t t t t t t									
16	7,2	-	-	-	-	-	-	-	-
18	6,9	-	-	3,7	-	-	-	-	-
20	6,7	-	-	3,5	-	-	1,8	-	-
22	6,6	-	-	3,4	-	-	1,8	-	-
24	6,5	-	-	3,3	-	-	1,8	-	-
26	-	5,5	-	3,2	-	-	1,8	-	-
28	-	5,4	-	3,2	-	-	1,8	-	-
30	-	5,3	-	3,1	-	-	1,8	-	-
32	-	5,2	-	3,0	2,7	-	1,8	-	-
34	-	-	-	3,0	2,6	-	1,8	-	-
36	-	-	4,6	3,0	2,6	-	1,8	1,3	-
38	-	-	4,6	-	2,5	-	1,8	1,3	-
40	-	-	4,6	-	2,5	-	1,8	1,3	-
42	-	-	-	-	2,5	2,0	1,8	1,3	-
44	-	-	-	-	2,5	2,0	1,8	1,3	-
46	-	-	-	-	-	2,0	-	1,3	-
48	-	-	-	-	-	2,0	-	1,3	1,0
50	-	-	-	-	-	2,0	-	1,3	1,0
52	-	-	-	-	-	2,0	-	1,3	1,0
54	-	-	-	-	-	-	-	-	1,0
56	-	-	-	-	-	-	-	-	1,0
58	-	-	-	-	-	-	-	-	1,0
60	-	-	-	-	-	-	-	-	1,0

58,2 m ⁴⁾ Hauptausleger · Main boom · Flèche principale									
m t t t t t t t t t									
16	-	-	-	-	-	-	-	-	-
18	4,8	-	-	-	-	-	-	-	-
20	4,8	-	-	2,2	-	-	-	-	-
22	4,8	-	-	2,2	-	-	-	-	-
24	4,8	-	-	2,2	-	-	-	-	-
26	-	-	-	2,2	-	-	-	-	-
28	-	3,6	-	2,1	-	-	-	-	-
30	-	3,6	-	2,1	-	-	-	-	-
32	-	3,6	-	2,1	-	-	-	-	-
34	-	3,6	-	2,1	1,5	-	-	-	-
36	-	-	-	2,0	1,5	-	-	-	-
38	-	-	2,8	-	1,5	-	-	-	-
40	-	-	2,8	-	1,5	-	-	-	-
42	-	-	2,8	-	1,4	-	-	-	-
44	-	-	-	-	1,4	-	-	-	-
46	-	-	-	-	1,4	-	-	-	-
48	-	-	-	-	-	-	-	-	-
50	-	-	-	-	-	-	-	-	-
52	-	-	-	-	-	-	-	-	-
54	-	-	-	-	-	-	-	-	-
56	-	-	-	-	-	-	-	-	-
58	-	-	-	-	-	-	-	-	-
60	-	-	-	-	-	-	-	-	-

Bemerkungen · Remarks · Remarques

- ⁴⁾ incl. 3 m Adapter
- ⁴⁾ incl. 3 m adapter
- ⁴⁾ incl. adaptateur 3 m

- ⁵⁾ Hauptauslegerstellung 82°
- ⁵⁾ Boom angle 82°
- ⁵⁾ Angle de flèche 82°

- ⁶⁾ Minimalgewicht der Unterflasche = 1200 kg
- ⁶⁾ min. weight of hook block = 1200 kg
- ⁶⁾ poids min. du crochet-moufle = 1200 kg

- ⁷⁾ Minimalgewicht der Unterflasche = 1050 kg
- ⁷⁾ min. weight of hook block = 1050 kg
- ⁷⁾ poids min. du crochet-moufle = 1050 kg

Unterwagen

Antrieb/Lenkung Rahmen	12 x 6 x 8. Eigengefertigter Kastenträgerahmen mit geschlossenem Kastenprofil und integrierten Abstützkästen aus hochfestem Feinkornbaustahl.
Abstützung Motor	4-Punkt-Abstützung, vollhydraulisch horizontal und vertikal auszufahrende Abstützungen. Wassergekühlter 8-Zylinder Daimler Chrysler Dieselmotor OM 442 LA, Leistung: 405 kW (550 PS) bei 2100 1/min, Drehmoment 2350 Nm bei 1100 1/min, Kraftstoffbehälter: 500 l.
Getriebe	ZF-Transmatik-Anlage mit Wandler (14 Vorwärts- und 1 Rückwärtsgang), Verteilergetriebe mit sperrbarem Differential.
Achsen	2., 5. und 6. Achse angetrieben, 1., 2., 5. und 6. Achse lenkbar. Differentialsperren: 2., 5. und 6. Achse: Quersperre, 5. Achse: Längssperre.
Federung Bereifung Lenkung Bremsen Elektrische Anlage Fahrerkabine	Alle Achsen hydropneumatisch gefedert und hydraulisch blockierbar. 12-fach, 14.00 R 25. Scheibenräder 11.00 – 25/1,7. 2-Kreis-Hydro-Halblocklenkung. nach EG-Richtlinien. Dauerbremse: Konstantdrossel, Auspuffklappenbremse, hydraulischer Retarder. Betriebsspannung 24 V. Elastisch gelagerte Low-Line-Kabine aus Stahlblech, ergonomisch gestaltet, mit einem pneumatisch gefederten Fahrersitz und 1 Beifahrersitz; höhenverstellbarem Lenkrad; heizbare Außenspiegel, rechts elektrisch verstellbar; übersichtliches Armaturenbrett mit allen erforderlichen Bedien- und Kontrollelementen.

Oberwagen

Motor	Wassergekühlter 4-Zylinder Daimler Chrysler Dieselmotor OM 904 LA, Leistung: 125 kW (170 PS) bei 2300 1/min, Drehmoment 660 Nm bei 1200 1/min, Inhalt des Kraftstoffbehälters: 300 l.
Hydraulikanlage	2 leistungsgeregelte Axialkolben-Verstellpumpen und 1 Konstantpumpe für 3 hydraulische Arbeitskreise und 3 gleichzeitige Arbeitsbewegungen, 1 Konstantpumpe für die Niederdruck-Servosteuerung.
Hubwerk Drehwerk Wippwerk Krankkabine	Axialkolbenmotor, Hubwerkstrommel mit integriertem Planetengetriebe und Bremse. Axialkolbenmotor mit Planetengetriebe, Fußbremse und federbelasteter Haltebremse. 1 Differentialzylinder mit vorgesteuertem Senk-Bremsventil. Großräumige Ganzstahl-Komfortkabine (kippter) mit Schiebetür und großem ausstellbarem Frontfenster, Dachfenster mit Sicherheitsglas, Betätigungs- und Kontrollinstrumente für alle Kranfunktionen, Komfortsitz mit ergonomisch angeordneter Armlehnensteuerung, Arbeitsscheinwerfer. Motorunabhängige und motorabhängige Warmwasserheizung mit Motorvorwärmung und Zeitschaltuhr für 7 Tage programmierbar; thermostat-geregelt. Scheibenwischer mit Intervallschaltung und Scheibenwaschanlage.
Hauptausleger	Grundkasten und 4 Teleskope aus Feinkornbaustahl, hydraulisch teleskopierbar. Beulsteifer Demag-Ovaloidquerschnitt mit diagonal zentrierenden Gleitschuhen, hydraulische Verriegelung der Teleskope.
Gegengewicht Sicherheitseinrichtungen	40 t. Elektronischer Lastmomentbegrenzer mit großflächigem Graphik-Display und Folientastatur, sowie digitaler Anzeige für Hakenlast, Nenntaglast, Auslegerlänge und -winkel, Ausladung. Analoge Auslastungsanzeige und Anzeigecode für defekte Baugruppen. Integriertes Teleskopier-Leitsystem sowie Anzeige von Traglasttabellen und rechnerischen Stützkräften. Weitere Sicherheitseinrichtungen: Hub- und Senkendschaltung, Druckbegrenzungsventile, Rohrbruchsicherungen, Hubwerkdrehmelder und Windmeßanlage.

Zusatzausrüstung

Antrieb/Lenkung Bereifung 5-Achs-Fahrgestell	12 x 8 x 8. Zusätzlich 1. Achse angetrieben. 12-fach, 16.00 R 25, Scheibenräder 11.00-25/1,7. Antrieb/Lenkung 10 x 6 x 8: 2., 4. und 5. Achse angetrieben, 1., 2., 4. und 5. Achse lenkbar. Differentialsperren: 2., 4. und 5. Achse: Quersperre, 4. Achse: Längssperre. Bereifung: nur 14.00 R 25.
Stützkraftanzeige Anhängerkupplung	Anzeige der Stützkräfte am Fahrgestell und in der Oberwagenkabine. Rockinger Kupplung, D-Wert = 120 kN mit Anschlußleitungen oder Ringfeder-Kupplung, D-Wert = 190 kN mit Anschlußleitungen.
Elektr. Wirbelstrombremse Standheizung Klappbett Unabhängige Hinterachs- lenkung (Hundegang) Hauptauslegerverlängerung	Wirbelstrombremse als zusätzliche Dauerbremse. Motorunabhängige Warmwasserheizung für die Unterwagenkabine. Unterwagenkabine mit Klappbett. Die Hinterachsen können unabhängig von den Vorderachsen eingeschlagen werden. Die Starrachsen werden hydraulisch angehoben. Längenstufen: 9,7 m, 14,5 m, 20,5 m, 26,5 m, 32,5 m, 38,5 m. Max. Systemlängen: bis 60 m Hauptausleger: 60 m + 38,5 m = 98,5 m; bis 55,2 m Hauptausleger: 55,2 m + 38,5 m = 93,7 m. 20-58 m, mit Wippstütze und 3 m Adapter, Abspannstangen, elektrische Installation, Sicherheitseinrichtung (für den Einsatz des wippbaren Hilfsauslegers ist das Hubwerk II erforderlich).
Wippbarer Hilfsausleger	24 t, bestehend aus 2 x 5 t und 2 x 7 t.
Zusatzgegengewicht Zusatzabstützung Hubwerk II	Für Sondertraglasten mit 14,7 m Hauptausleger Hubwerk-Rahmen mit integriertem Hubwerk. Antrieb durch Axialkolben-Verstellmotor, Hubwerkstrommel mit integriertem Planetengetriebe, Bremse und Hubseil. Das Hubwerk wird am Heck des Oberwagen-Rahmens angeschlossen.

Carrier

Drive/Steering	12 x 6 x 8
Frame	Demag-built monobox main frame with outrigger boxes integral, fabricated from high-strength fine grain structural steel.
Outriggers	4-point outrigger system, fully hydraulic horizontal and vertical extension.
Engine	Daimler Chrysler OM 442 LA water-cooled 8-cylinder diesel engine, rating 405 kW (550 hp) at 2100 1/min, torque 2350 Nm at 1100 1/min, fuel tank capacity 500 l.
Transmission	ZF Transmatik transmission with converter (14 speeds forward and 1 reserve), transfer case with differential lockout control.
Axles	Axles 2, 5, 6: drive, 1, 2, 5, 6: steer. Differential locks: axles 2, 5 and 6: transverse lockout, 5th axle: longitudinal lockout.
Suspension	Hydropneumatic suspension on all axles, all axles hydraulically blockable.
Wheels and tyres	12 disk-type wheels, 11.00-25/1,7 fitted with 14.00 R 25 tyres.
Steering	Dual-circuit semiblock mechanical steering with hydraulic booster.
Brakes	to EC directives. Sustained action brake: constant decompression with butterfly valve, engine exhaust brake, hydraulic retarder.
Electrical equipment	24 V system.
Driver's cab	Rubber-mounted all steel low-line cab, ergonomic design, with pneumatically suspended driver's seat and 1 mate's seat; adjustable steering wheel; heated outside mirrors, electr. adjustable on right-hand side; dashboard with clearly arranged full instrumentation and carrier controls.

Superstructure

Engine	Daimler Chrysler OM 904 LA water-cooled 4-cylinder diesel engine, rating 125 kW (170 hp) at 2300 1/min, torque 660 Nm at 1200 1/min, fuel tank capacity: 300 l.
Hydraulic system	2 variable displacement axial piston pumps with automatic power control and 1 fixed displacement pump to provide 3 hydraulic working circuits and 3 simultaneous working movements, 1 fixed displacement pump for the low pressure servo control.
Hoist	Variable displacement axial piston hydraulic motor, hoist drum with integral planetary gear reducer and brake.
Slew unit	Axial piston hydraulic motor with planetary gear reducer, pedal-operated brake and spring-applied holding brake.
Boom elevation	1 differential cylinder with pilot-controlled lowering brake valve.
Crane cab	Spacious all-steel (tiltable) comfortable cab with sliding door and large hinged windscreen, roof window of armoured glass, full instrumentation and crane controls, comfortable seat with ergonomic armrest mounted joystick controls, working light. Self-contained and engine-dependent hot water heater with engine preheating and 7-day programmable timer, thermostat-controlled. Intermittent control windscreen wiper and washer.
Main boom	Boom base and 4 telescopic sections fabricated from fine grain structural steel, hydraulically telescoping. Anti-deflection Demag ovaloid design with diagonal self centering slider shoes, hydraulic pin-connection of boom sections.
Counterweight	40 t.
Safety devices	Electronic safe load indicator with easy-to-read graphic display and sealed touch-type keyboard, and digital readout for hook load, nominal load, radius, boom length and angle. Analog display to indicate capacity utilization and monitoring code to assist in trouble shooting. Integrated control system for boom telescoping, display for duty charts and theoretical outrigger loading. Further safety devices: limit switches on hoist and lowering motions, pressure relief and safety holding valves, hoist rotation indicator and anemometer.

Optional equipment

Drive/steering	12 x 8 x 8. Additional 1st axle drive.
Wheels and tyres	12 disk-type wheels, 11.00-25/1,7 fitted with 16.00 R 25 tyres.
5-axle carrier	Drive/steering 10 x 6 x 8: axles 2, 4 and 5: drive, axles 1, 2, 4 and 5: steer. Differential locks: axles 2, 4 and 5: transverse lockout control, 4th axle: longitudinal lockout control. Wheels and tyres: only 14.00 R 25.
Outrigger loading indicator	Indication of outrigger loading on carrier and in upper cab.
Trailer tow coupling	Rockinger coupling, D-value = 120 kN incl. connections, or Ringfeder coupling, D-value = 190 kN incl. connections.
Eddy-current brake	Eddy-current brake serves as additional sustained action brake.
Night heater	Self-contained water heater for carrier cab.
Bunk bed	Bunk bed in carrier cab.
Independent rear axle steering (crab steer)	Rear and front axles are steered independently. The rigid axles are raised hydraulically.
Main boom extension	Lengths: 9.7 m, 14.5 m, 20.5 m, 26.5 m, 32.5 m, 38.5 m. Max. system lengths: up to 60 m main boom: 60 m + 38.5 m = 98.5 m; up to 55.2 m main boom: 55.2 m + 38.5 m = 93.7 m
Luffing fly jib	20-58 m, with luffing mast and 3 m adapter, pendant bars, electrical equipment and safety devices (the 2nd hoist drum is required when using the luffing fly jib).
Additional counterweight	24 t, comprising of 2 x 5 t and 2 x 7 t.
Additional jack leg	For special duties with 14.7 m main boom.
Hoist II	Hoist frame with hoist drum integral. Powered by Hydromatik variable displacement axial piston motor, hoist drum with planetary reducer integral, brake and hoist rope. Hoist II mounts on the rear of the superstructure frame.

Châssis

Entraînement/Direction Cadre-châssis	12 x 6 x 8 Construction Demag sous forme de caissons soudés fermés, comprenant les logements des poutres de calage, réalisée en tôle d'acier de construction de haute résistance, à grains fins.
Calage	4 poutres extractibles hydrauliquement et 4 vérins verticaux.
Moteur	Moteur diesel 8 cylindres Daimler Chrysler OM 442 LA, à refroidissement par eau, puissance 405 kW (550 CV) à 2100 1/min, couple 2350 Nm à 1100 1/min, réservoir de carburant: 500 l.
Boîte de vitesses	ZF-Transmatik avec convertisseur de couple (14 vitesses AV et 1 AR), boîte de transfert avec différentiel verrouillable.
Essieux	Essieux 2, 5 et 6 sont moteurs, essieux 1, 2, 5 et 6 sont directeurs. Différentiels verrouillables: essieux 2, 5 et 6: verrouillage transversal, essieu 5: verrouillage longitudinal.
Suspension	Suspension hydropneumatique sur tous les essieux avec blocage hydraulique.
Roues et pneumatiques	12 pneus 14.00 R 25 sur des jantes 11.0-25/1,7, sans chambre, roues simples.
Direction	Direction à servo-commande hydraulique, du type demi-bloc, à double circuit.
Freinage	Conforme aux normes CE. Frein continu: soupape d'étranglement, frein moteur sur échappement, ralentisseur hydraulique.
Installation électrique	Système 24 volts.
Cabine châssis	Cabine surbaissée, en tôle d'acier à suspension élastique, ergonomique, avec siège conducteur à suspension pneumatique et un siège passager; volant réglable; rétroviseurs extérieurs chauffants, celui de droite réglable électriquement; tableau de bord avec instruments et témoins de marche.

Partie supérieure

Moteur	Moteur diesel 4 cylindres Daimler Chrysler OM 904 LA, à refroidissement par eau, puissance 125 kW (170 CV) à 2300 1/min, couple 660 Nm à 1200 1/min, réservoir de carburant: 300 l.
Installation hydraulique	2 pompes hydrauliques à pistons axiaux et à débit variable, à régulation automatique, et 1 pompe à débit constant, soit 3 circuits indépendants permettant 3 mouvements simultanés, 1 pompe à débit constant qui alimente le circuit basse pression de contrôle.
Mécanisme de levage	Moteur à pistons axiaux et à débit variable, tambour avec réducteur à planétaires intégré et frein.
Mécanisme d'orientation	Moteur à pistons axiaux avec réducteur à planétaires, frein à pédale et frein de stationnement à ressorts.
Mécanisme de relevage	1 vérin différentiel. Descente contrôlée par moyen d'un bloc de freinage piloté.
Cabine tourelle	Cabine tout en acier (basculant), spacieuse et confortable avec porte coulissante, large pare-brise relevable, fenêtre de toit en verre blindé, commandes et instruments pour toutes les mouvements de travail, siège confortable, commandes de grue regroupées ergonomiquement sur accoudoirs du siège, phare de travail, chauffage à eau dépendant ou indépendant du moteur avec préchauffage du moteur et interrupteur à minuterie programmable sur 7 jours, contrôlé par thermostat. Essuie-glace à marche intermittente et lave-glace.
Flèche principale	Caisson de base et 4 éléments télescopiques, en tôle d'acier de construction à grains fins, télescopage hydraulique. Profil Demag à haute résistance avec patins de guidage diagonaux à réglage automatique, verrouillage hydraulique des éléments télescopiques.
Contrepoids	40 t.
Sécurité	Contrôleur d'état de charge électronique avec large écran à affichage et clavier anti-poussière, témoins digitaux indiquant la charge au crochet, la charge nominale, la portée, la longueur et l'angle de la flèche, indicateur de défaut par code et indicateur analogique du degré d'utilisation. Indicateur intégré de télescopage et indicateur des tableaux de charges et des forces de calage théoriques. D'autres sécurités: limiteurs de fin de course haute et basse, soupapes de sécurité et de limitation de pression, contrôleur de rotation du treuil et anémomètre.

Equipements optionnels

Entraînement/direction	12 x 8 x 8. Essieu 1 moteur en supplément.
Roues et pneumatiques	12 pneus 16.00 R 25 sur des jantes 11.00-25/1,7, sans chambre, roues simples.
Châssis à 5 essieux	Entraînement/direction 10 x 6 x 8; essieux 2, 4 et 5 moteurs, 1, 2, 4 et 5 directeurs. Différentiels verrouillables: essieux 2, 4 et 5: verrouillage transversal, essieu 4: verrouillage longitudinal. Roues et pneumatiques: uniquement 14.00 R 25.
Indicateur de force de calage	Indicateur de force de calage sur le châssis et dans la cabine tourelle.
Accouplement de remorque	Accouplement de 120 kN, type Rockinger, avec raccords, ou accouplement de 190 kN, type Ringfeder, avec raccords.
Ralentisseur électrique	Ralentisseur servant de frein continu supplémentaire.
Chauffage de cabine à l'arrêt	Chauffage autonome à eau pour la cabine châssis.
Lit pliant	Lit pliant dans la cabine châssis.
Direction indépendante des essieux AR	Les essieux AR peuvent être dirigés séparément. Les essieux rigides sont soulevés hydrauliquement.
Rallonge de flèche	Longueurs: 9,7 m, 14,5 m, 20,5 m, 26,5 m, 32,5 m, 38,5 m. Longueur max. du système: jusqu'à 60 m de flèche principal: 60 m + 38,5 m = 98,5 m; jusqu'à 55,2 m de flèche principale: 55,2 m + 38,5 m = 93,7 m.
Fléchette à volée variable	20-58 m, avec mât de relevage et pièce adaptatrice de 3 m, barres de suspension, installation électrique, sécurités (le treuil de levage II est indispensable pour l'emploi de la volée variable).
Contrepoids supplémentaire	24 t, composé de 2 x 5 t et 2 x 7 t.
Calage supplémentaire	Pour levages particuliers avec 14,7 m de flèche.
Treuil II	Cadre avec treuil intégré. Entraînement par moteur Hydromatik à pistons axiaux et à débit variable, tambour avec réducteur à planétaires intégré, frein et câble. Le treuil II est installé sur l'arrière du cadre supérieur.

Zeichenerklärung Key Légende

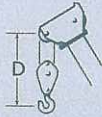


Gegengewicht · counterweight · contrepoids



Tragfähigkeiten, abgestützt · Lifting capacities on outriggers · Capacités de levage sur stabilisateurs · 360°

„D“



Änderungen vorbehalten! · Subject to change without notice! · Sous réserve de modification!

08/00

Postanschrift / Postbox address / Adresse boîte postale:

Mannesmann Dematic AG

Mobile Cranes

P.O. Box 1552, D-66465 Zweibrücken

Phone: +49 6332 83-0 · Fax: +49 6332 16715

Lieferanschrift / Registered office / Siège social:

Mannesmann Dematic AG

Mobile Cranes

Dinglerstraße 24, D-66482 Zweibrücken

Order Nr. AC 200 B2 – 201 080 12

www.dematic.com
visit our website