

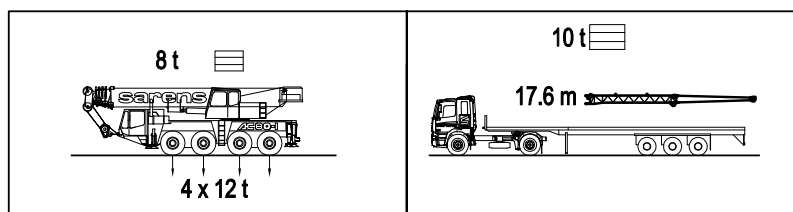
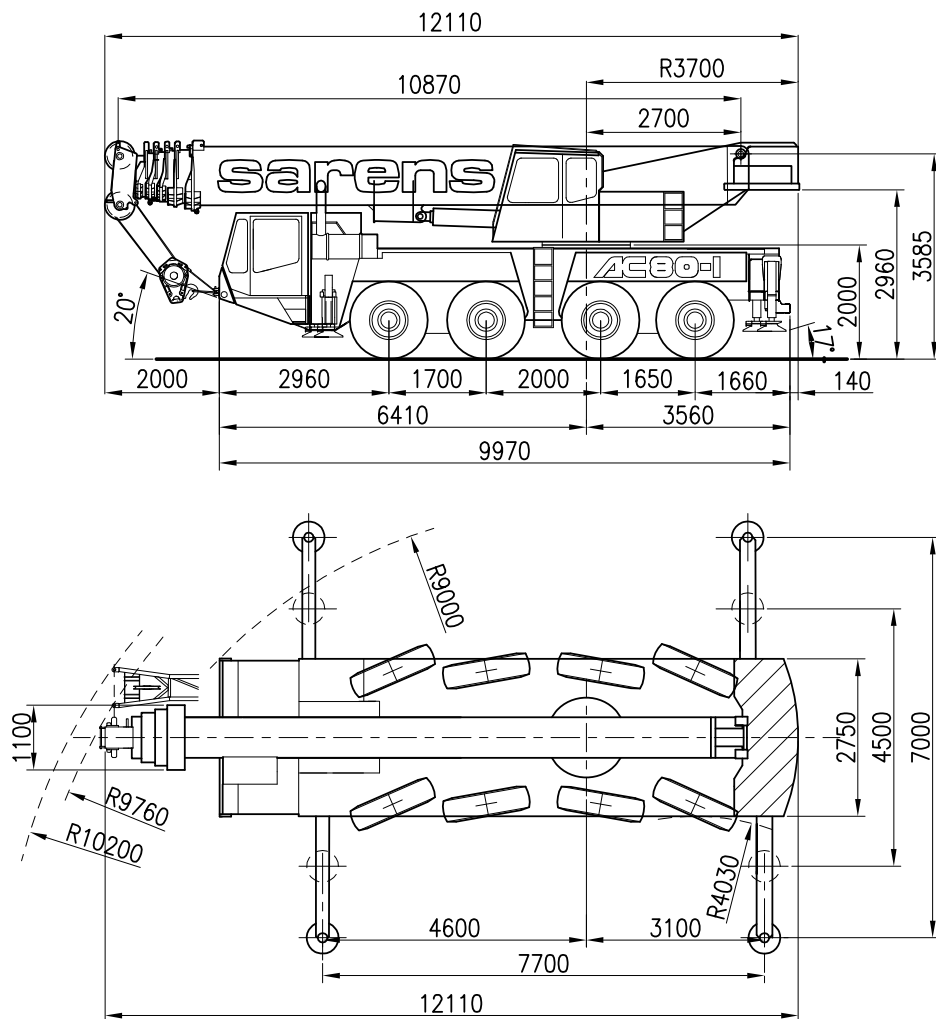


sarens
group

www.sarens.com

DEMAG AC 80-2

80 TON



nothing too heavy, nothing too high





DEMAG AC 80-2

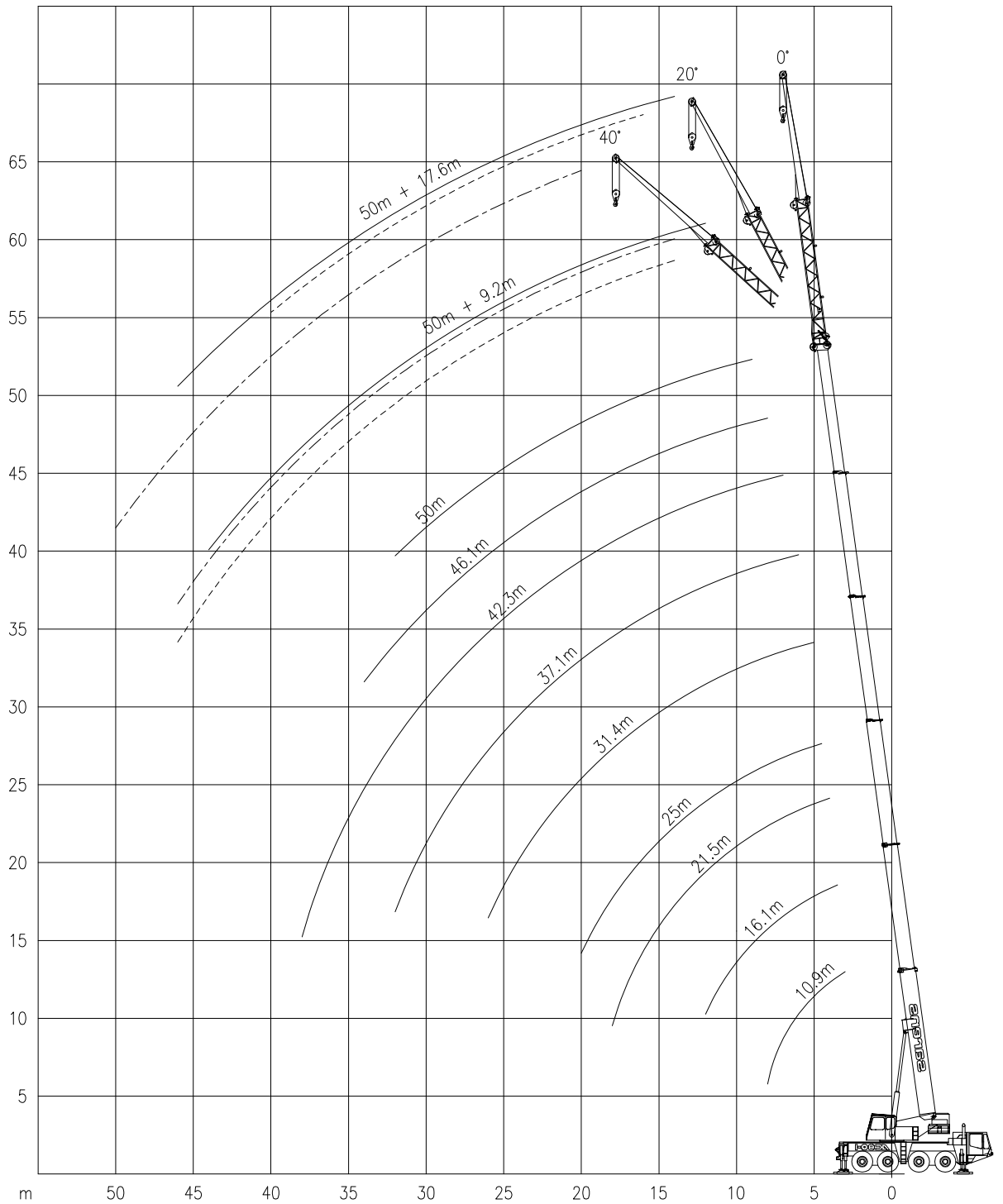
Working ranges
Portées

80 TON

Arbeitsbereiche
Werkbereich

Ha + HaV

1/400



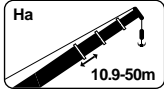


DEMAG AC 80-2

80 TON

Lifting capacities
Capacités

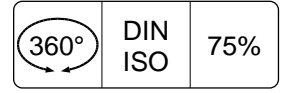
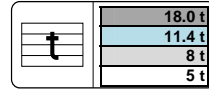
Tragfähigkeiten
Capacités



Ha

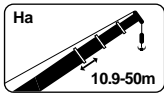


7.0 m



m	10.9 m		16.1 m		21.5 m		25.0 m		31.4 m		37.1 m		42.3 m		46.1 m		50.0 m	
	t	t	t	t	t	t	t	t	t	t	t	t	t	t	t	t	t	t
3	-	80*	-	-	-	-	-	-	-	-	-	-	-	-	-	-	-	-
3	-	70.0	-	-	-	-	-	-	-	-	-	-	-	-	-	-	-	-
3.5	64.4	64.1	-	55.0	-	-	-	-	-	-	-	-	-	-	-	-	-	-
4	59.3	59.0	-	55.0	-	45.0	-	-	-	-	-	-	-	-	-	-	-	-
4.5	54.9	52.9	52.9	52.6	-	43.0	-	32.0	-	-	-	-	-	-	-	-	-	-
5	51.0	46.7	49.6	46.4	-	41.0	-	32.0	-	20.0	-	-	-	-	-	-	-	-
6	42.0	37.6	41.7	37.3	36.5	34.9	-	31.0	-	20.0	-	16.0	-	-	-	-	-	-
7	35.0	31.3	34.8	31.0	32.0	27.4	29.0	25.7	-	20.0	-	15.5	-	13.0	-	-	-	-
8	28.3	24.2	29.6	23.7	28.0	22.3	26.0	21.0	-	20.0	-	15.0	-	13.0	-	8.8	-	-
9	-	-	25.6	18.9	24.8	18.0	23.5	19.0	19.5	18.1	-	14.5	-	12.9	-	8.8	-	6.5
10	-	-	22.1	15.5	21.0	17.3	21.0	16.8	18.5	15.5	-	14.0	-	12.7	-	8.8	-	6.5
12	-	-	16.1	11.0	15.8	12.7	16.8	12.1	16.1	11.5	12.7	11.5	11.8	11.1	-	8.8	-	6.5
14	-	-	-	-	13.8	9.6	13.3	9.0	12.8	9.3	11.3	9.3	10.9	9.0	-	8.5	-	6.5
16	-	-	-	-	11.2	7.5	10.7	7.0	10.2	8.1	10.0	7.2	10.0	7.4	8.0	7.1	-	6.5
18	-	-	-	-	9.2	6.0	8.7	5.4	8.2	6.5	8.5	5.6	8.8	5.9	7.5	6.1	6.2	5.6
20	-	-	-	-	-	-	7.2	4.2	7.0	5.4	7.4	4.4	7.3	5.1	7.0	4.8	5.9	4.5
22	-	-	-	-	-	-	-	-	6.4	4.4	6.3	3.5	6.4	4.3	6.3	3.9	5.5	3.6
24	-	-	-	-	-	-	-	-	5.8	3.6	5.8	2.7	5.4	3.5	5.3	3.1	5.1	2.8
26	-	-	-	-	-	-	-	-	5.2	3.0	5.2	2.1	4.5	2.9	4.7	2.4	4.4	2.1
28	-	-	-	-	-	-	-	-	-	-	4.5	1.5	4.0	2.3	4.0	1.9	3.7	1.6
30	-	-	-	-	-	-	-	-	-	-	3.9	1.1	3.7	1.9	3.4	1.4	3.1	1.2
32	-	-	-	-	-	-	-	-	-	-	3.4	0.7	3.3	1.5	2.9	1.1	2.6	0.8
34	-	-	-	-	-	-	-	-	-	-	-	-	2.8	1.2	2.4	0.7	2.1	-
36	-	-	-	-	-	-	-	-	-	-	-	-	2.4	0.9	2.0	-	1.7	-
38	-	-	-	-	-	-	-	-	-	-	-	-	2.1	0.6	1.7	-	1.4	-
40	-	-	-	-	-	-	-	-	-	-	-	-	-	-	1.3	-	1.1	-
42	-	-	-	-	-	-	-	-	-	-	-	-	-	-	1.0	-	0.7	-

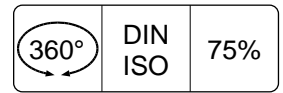
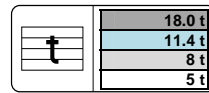
* Over rear / En arrière / Nach hinten / Over achterzijde



Ha



4.5 m



m	10.9 m		16.1 m		21.5 m		25.0 m		31.4 m		37.1 m		42.3 m		46.1 m		50.0 m	
	t	t	t	t	t	t	t	t	t	t	t	t	t	t	t	t	t	t
3	61.7	60.0	-	-	-	-	-	-	-	-	-	-	-	-	-	-	-	-
3.5	55.6	54.1	55.0	46.9	-	-	-	-	-	-	-	-	-	-	-	-	-	-
4	50.6	45.2	50.3	38.3	45.0	31.6	-	-	-	-	-	-	-	-	-	-	-	-
4.5	46.3	34.3	46.1	32.1	39.6	26.7	32.0	24.5	-	-	-	-	-	-	-	-	-	-
5	39.8	27.3	39.5	27.0	34.4	23.0	31.9	21.2	20.0	20.0	-	-	-	-	-	-	-	-
6	28.2	19.0	27.9	18.7	26.7	19.0	25.2	19.0	20.0	16.6	16.0	15.0	-	-	-	-	-	-
7	21.4	14.2	21.1	13.9	20.1	15.7	20.1	15.1	19.9	13.5	15.5	13.4	13.0	12.3	-	-	-	-
8	17.1	11.1	16.7	10.7	18.4	12.4	17.9	11.9	17.3	13.0	15.0	11.3	13.0	10.4	-	8.8	-	-
9	-	-	13.7	8.5	15.2	10.1	14.7	9.6	14.2	10.8	13.8	10.0	12.9	9.3	-	8.8	-	6.5
10	-	-	11.4	6.9	12.8	8.4	12.3	7.9	11.9	9.0	12.6	9.0	12.2	8.0	8.8	7.5	-	6.5
12	-	-	8.2	4.7	9.5	6.0	9.1	5.6	10.1	6.6	9.3	6.6	9.5	6.5	8.8	6.0	6.5	5.5
14	-	-	-	-	7.4	4.5	7.0	4.0	7.9	5.0	7.9	5.0	7.3	4.9	7.2	4.6	6.5	4.1
16	-	-	-	-	5.9	3.4	5.4	2.9	6.4	3.8	6.3	3.8	5.9	3.8	5.9	3.4	5.7	3.1
18	-	-	-	-	4.8	2.6	4.3	2.1	5.2	3.0	5.2	3.0	5.1	2.9	4.8	2.6	4.6	2.3
20	-	-	-	-	-	-	3.5	1.4	4.3	2.4	4.3	2.3	4.2	2.3	3.9	1.9	3.7	1.6
22	-	-	-	-	-	-	-	-	3.6	1.8	3.5	1.8	3.5	1.8	3.2	1.3	3.0	1.0
24	-	-	-	-	-	-	-	-	3.0	1.4	3.0	1.3	2.9	1.3	2.6	0.8	2.4	-
26	-	-	-	-	-	-	-	-	2.5	1.0	2.5	0.9	2.4	0.8	2.1	-	1.9	-
28	-	-	-	-	-	-	-	-	-	-	2.1	-	2.0	-	1.7	-	1.4	-
30	-	-	-	-	-	-	-	-	-	-	1.7	-	1.7	-	1.3	-	1.0	-
32	-	-	-	-	-	-	-	-	-	-	1.4	-	1.3	-	0.9	-	0.6	-
34	-	-	-	-	-	-	-	-	-	-	-	-	1.0	-	0.6	-	-	-
36	-	-	-	-	-	-	-	-	-	-	-	-	0.7	-	-	-	-	-

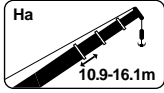


DEMAG AC 80-2

80 TON

Lifting capacities
Capacités

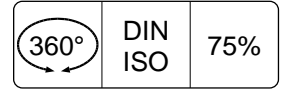
Tragfähigkeiten
Capaciteiten



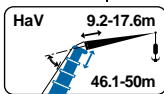
Ha



18.0 t
11.4 t
8 t
5 t



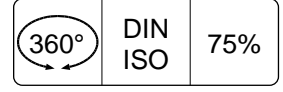
m	10.9 m		16.1 m	
	t	t	t	t
4	12,3	11,7	12,0	11,4
4,5	11,0	10,4	10,7	10,2
5	9,9	9,4	9,6	9,1
6	8,1	7,6	7,8	7,4
7	6,6	6,2	6,4	6,0
8	5,5	5,1	5,2	4,8
9	-	-	4,2	3,9
10	-	-	3,4	3,1
12	-	-	2,1	1,9



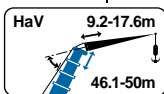
HaVSL



18.0 t
11.4 t
8 t
5 t



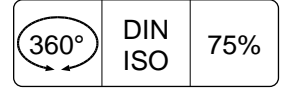
m	46.1 m						50.0 m					
	9.2 m			17.6 m			9.2 m			17.6 m		
	0°	20°	40°	0°	20°	40°	0°	20°	40°	0°	20°	40°
10	3,9	-	-	-	-	-	-	-	-	-	-	-
12	3,9	-	-	1,7	-	-	3,0	-	-	-	-	-
14	3,9	3,4	-	1,7	-	-	3,0	3,0	-	1,2	-	-
16	3,9	3,4	3,0	1,7	-	-	3,0	3,0	2,7	1,2	-	-
18	3,9	3,3	3,0	1,7	1,4	-	3,0	2,9	2,7	1,2	-	-
20	3,7	3,2	2,9	1,6	1,4	-	2,9	2,8	2,6	1,2	1,1	-
22	3,5	3,1	2,8	1,5	1,4	-	2,8	2,7	2,5	1,1	1,1	-
24	3,3	2,9	2,7	1,5	1,4	1,2	2,6	2,5	2,3	1,1	1,1	1,0
26	3,1	2,8	2,6	1,4	1,4	1,1	2,5	2,4	2,2	1,0	1,1	1,0
28	3,0	2,6	2,5	1,4	1,4	1,1	2,3	2,2	2,1	1,0	1,0	1,0
30	2,8	2,5	2,4	1,3	1,3	1,1	2,2	2,1	2,0	1,0	1,0	1,0
32	2,7	2,4	2,3	1,3	1,2	1,1	2,1	2,0	1,9	1,0	1,0	1,0
34	2,4	2,3	2,2	1,2	1,1	1,1	2,0	1,9	1,9	0,9	1,0	1,0
36	2,0	2,2	2,1	1,2	1,1	1,1	1,9	1,8	1,8	0,9	0,9	0,9
38	1,6	1,8	1,9	1,1	1,1	1,0	1,5	1,8	1,8	0,9	0,9	0,9
40	1,3	1,5	1,6	1,1	1,1	1,0	1,2	1,4	1,6	0,8	0,9	0,9
42	1,0	1,2	-	1,1	1,1	1,0	0,9	1,1	-	0,8	0,9	0,9
44	0,8	0,9	-	1,0	1,1	1,0	0,7	0,9	-	0,7	0,8	0,9
46	-	0,6	-	0,8	1,1	1,0	-	0,6	-	0,7	0,8	0,8
48	-	-	-	0,6	0,8	1,0	-	-	-	-	0,8	0,8
50	-	-	-	-	0,6	-	-	-	-	-	0,6	-



HaVSL



18.0 t
11.4 t
8 t
5 t



m	46.1 m						50.0 m					
	9.2 m			17.6 m			9.2 m			17.6 m		
	0°	20°	40°	0°	20°	40°	0°	20°	40°	0°	20°	40°
10	3,9	-	-	-	-	-	-	-	-	-	-	-
12	3,9	-	-	1,7	-	-	3,0	-	-	-	-	-
14	3,9	3,4	-	1,7	-	-	3,0	3,0	-	1,2	-	-
16	3,9	3,4	3,0	1,7	-	-	3,0	3,0	2,7	1,2	-	-
18	3,9	3,3	3,0	1,7	1,4	-	3,0	2,9	2,7	1,2	-	-
20	3,7	3,2	2,9	1,6	1,4	-	2,9	2,8	2,6	1,2	1,1	-
22	3,2	3,1	2,8	1,5	1,4	-	2,8	2,7	2,5	1,1	1,1	-
24	2,6	2,9	2,7	1,5	1,4	1,2	2,5	2,5	2,3	1,1	1,1	1,0
26	2,1	2,4	2,6	1,4	1,4	1,1	2,0	2,4	2,2	1,0	1,1	1,0
28	1,6	1,9	2,2	1,4	1,4	1,1	1,6	1,9	2,1	1,0	1,0	1,0
30	1,2	1,5	1,7	1,3	1,3	1,1	1,1	1,5	1,7	1,0	1,0	1,0
32	0,8	1,1	1,3	1,1	1,2	1,1	0,8	1,1	1,3	1,0	1,0	1,0
34	-	0,8	0,9	0,8	1,1	1,1	-	0,7	0,9	0,7	1,0	1,0
36	-	-	0,6	-	1,0	1,1	-	-	0,6	-	0,9	0,9
38	-	-	-	-	0,7	1,0	-	-	-	-	0,6	0,9
40	-	-	-	-	-	0,7	-	-	-	-	-	0,7

HOOKBLOCKS

Capacity / Capacité Tragfähigkeit / Capaciteit	Number of sheaves / Nombre de poulies Anzahl der Rollen / Aantal schijven	Number of lines / Nombre de brins Strangzahl / Aantal parten	Weight / Poids Gewicht / Gewicht	"B"
77t / 60.5t	7 / 5	14 / 11	750/650 kg	2 m
38.5t / 16.5t / 5.5t	3/1/-	7 / 3 / 1	550/350/170 kg	1.8 m / 1.8m / 1.7m