

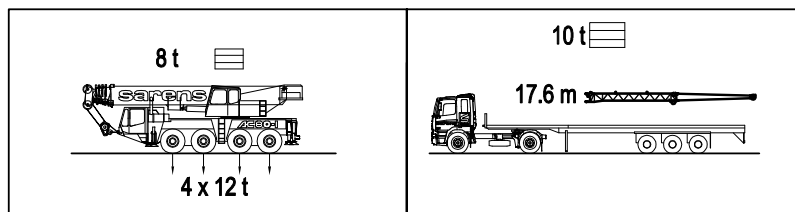
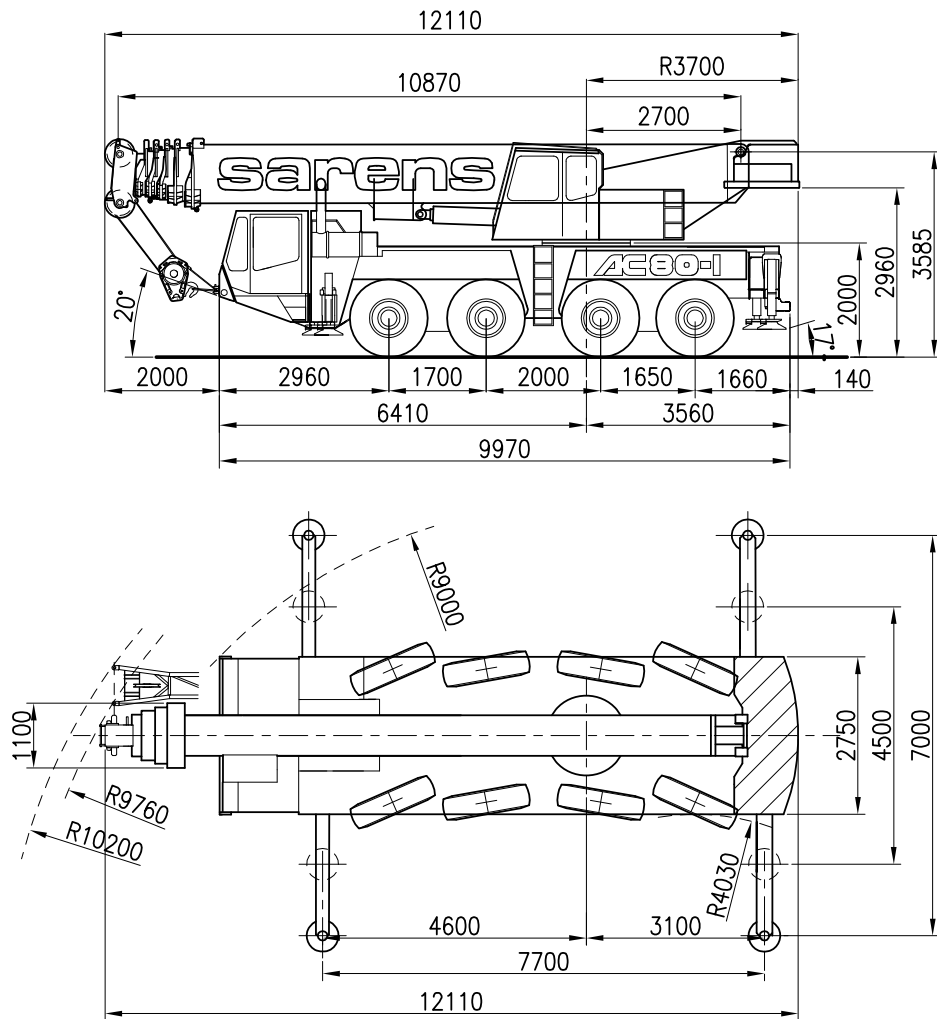


**sarens**  
group

[www.sarens.com](http://www.sarens.com)

**DEMAG AC 80-1**

**80 TON**



nothing too heavy, nothing too high





# DEMAG AC 80-1

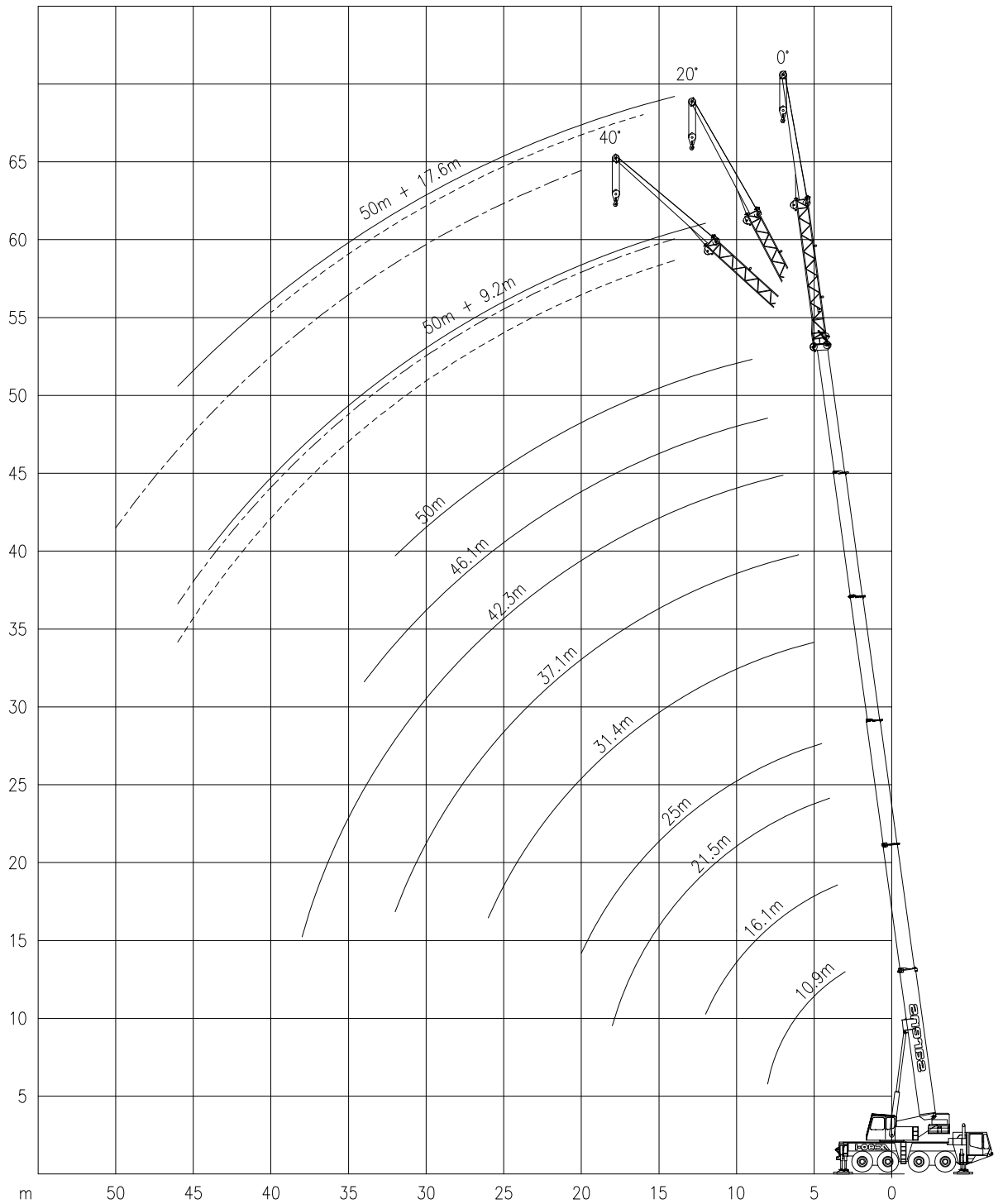
Working ranges  
Portées

# 80 TON

Arbeitsbereiche  
Werkbereich

## Ha + HaV

1/400



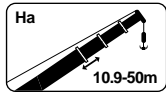


# DEMAG AC 80-1

Lifting capacities  
Capacités

# 80 TON

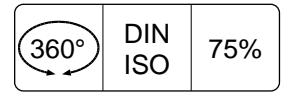
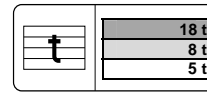
Tragfähigkeiten  
Capacités



Ha

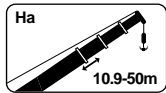


7.0 m



m	10.9 m		16.1 m		21.5 m		25.0 m		31.4 m		37.1 m		42.3 m		46.1 m		50.0 m	
	t	t	t	t	t	t	t	t	t	t	t	t	t	t	t	t	t	t
3	-	80.0*	-	-	-	-	-	-	-	-	-	-	-	-	-	-	-	-
3	-	70.0	-	-	-	-	-	-	-	-	-	-	-	-	-	-	-	-
3,5	64,4	64,1	-	55,0	-	-	-	-	-	-	-	-	-	-	-	-	-	-
4	59,3	59,0	-	55,0	-	45,0	-	-	-	-	-	-	-	-	-	-	-	-
4,5	54,9	52,9	52,9	52,6	-	43,0	-	32,0	-	-	-	-	-	-	-	-	-	-
5	51,0	46,7	49,6	46,4	-	41,0	-	32,0	-	20,0	-	-	-	-	-	-	-	-
6	42,0	37,6	41,7	37,3	36,5	34,9	-	31,0	-	20,0	-	16,0	-	-	-	-	-	-
7	35,0	31,3	34,8	31,0	32,0	27,4	29,0	25,7	-	20,0	-	15,5	-	13,0	-	-	-	-
8	28,3	24,2	29,6	23,7	28,0	22,3	26,0	21,0	-	20,0	-	15,0	-	13,0	-	8,8	-	-
9	-	-	25,6	18,9	24,8	18,0	23,5	19,0	19,5	17,4	-	14,5	-	12,9	-	8,8	-	6,5
10	-	-	22,1	15,5	21,0	17,3	21,0	16,8	18,5	14,8	-	14,0	-	12,7	-	8,8	-	6,5
12	-	-	16,1	11,0	15,8	12,7	16,8	12,1	16,1	11,0	12,7	11,5	11,8	11,1	-	8,8	-	6,5
14	-	-	-	-	13,8	9,6	13,3	9,0	12,8	9,3	11,3	9,3	10,9	9,0	-	8,5	-	6,5
16	-	-	-	-	11,2	7,5	10,7	7,0	10,2	8,1	10,0	7,2	10,0	7,4	8,0	7,1	-	6,5
18	-	-	-	-	9,2	6,0	8,7	5,4	8,2	6,5	8,5	5,6	8,8	5,9	7,5	6,1	6,2	5,6
20	-	-	-	-	-	-	7,2	4,2	7,0	5,4	7,4	4,4	7,3	5,1	7,0	4,8	5,9	4,5
22	-	-	-	-	-	-	-	-	6,4	4,4	6,3	3,5	6,4	4,3	6,3	3,9	5,5	3,6
24	-	-	-	-	-	-	-	-	5,8	3,6	5,8	2,7	5,4	3,5	5,3	3,1	5,1	2,8
26	-	-	-	-	-	-	-	-	5,2	3,0	5,2	2,1	4,5	2,9	4,7	2,4	4,4	2,1
28	-	-	-	-	-	-	-	-	-	-	4,5	1,5	4,0	2,3	4,0	1,9	3,7	1,6
30	-	-	-	-	-	-	-	-	-	-	3,9	1,1	3,7	1,9	3,4	1,4	3,1	1,2
32	-	-	-	-	-	-	-	-	-	-	3,4	0,7	3,3	1,5	2,9	1,1	2,6	0,8
34	-	-	-	-	-	-	-	-	-	-	-	-	2,8	1,2	2,4	0,7	2,1	-
36	-	-	-	-	-	-	-	-	-	-	-	-	2,4	0,9	2,0	-	1,7	-
38	-	-	-	-	-	-	-	-	-	-	-	-	2,1	0,6	1,7	-	1,4	-
40	-	-	-	-	-	-	-	-	-	-	-	-	-	-	1,3	-	1,1	-
42	-	-	-	-	-	-	-	-	-	-	-	-	-	-	1	-	0,7	-

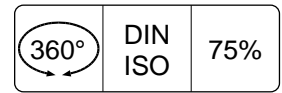
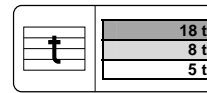
\* Over rear / En arrière / Nach hinten / Over achterzijde



Ha



4.5 m



m	10.9 m		16.1 m		21.5 m		25.0 m		31.4 m		37.1 m		42.3 m		46.1 m		50.0 m	
	t	t	t	t	t	t	t	t	t	t	t	t	t	t	t	t	t	t
3	61,7	60,0	-	-	-	-	-	-	-	-	-	-	-	-	-	-	-	-
3,5	55,6	54,1	55,0	46,9	-	-	-	-	-	-	-	-	-	-	-	-	-	-
4	50,6	45,2	50,3	38,3	45,0	31,6	-	-	-	-	-	-	-	-	-	-	-	-
4,5	46,3	34,3	46,1	32,1	39,6	26,7	32,0	24,5	-	-	-	-	-	-	-	-	-	-
5	39,8	27,3	39,5	27,0	34,4	23,0	31,9	21,2	-	20,0	-	-	-	-	-	-	-	-
6	28,2	19,0	27,9	18,7	26,7	19,0	25,2	19,0	20,0	16,6	16,0	15,0	-	-	-	-	-	-
7	21,4	14,2	21,1	13,9	20,1	15,7	20,1	15,1	19,9	13,5	15,5	13,4	13,0	12,3	-	-	-	-
8	17,1	11,1	16,7	10,7	18,4	12,4	17,9	11,9	17,3	13,0	15,0	11,3	13,0	10,4	-	8,8	-	-
9	-	-	13,7	8,5	15,2	10,1	14,7	9,6	14,2	10,8	13,8	10,0	12,9	9,3	-	8,8	-	6,5
10	-	-	11,4	6,9	12,8	8,4	12,3	7,9	11,9	9,0	12,6	9,0	12,2	8,0	8,8	7,5	-	6,5
12	-	-	8,2	4,7	9,5	6,0	9,1	5,6	10,1	6,6	10,0	6,6	9,5	6,5	8,8	6,0	6,5	5,5
14	-	-	-	-	7,4	4,5	7,0	4,0	7,9	5,0	7,9	5,0	7,3	4,9	7,2	4,6	6,5	4,1
16	-	-	-	-	5,9	3,4	5,4	2,9	6,4	3,8	6,3	3,8	5,9	3,8	5,9	3,4	5,7	3,1
18	-	-	-	-	4,8	2,6	4,3	2,1	5,2	3,0	5,2	3,0	5,1	2,9	4,8	2,6	4,6	2,3
20	-	-	-	-	-	-	3,5	1,4	4,3	2,4	4,3	2,3	4,2	2,3	3,9	1,9	3,7	1,6
22	-	-	-	-	-	-	-	-	3,6	1,8	3,5	1,8	3,5	1,8	3,2	1,3	3,0	1,0
24	-	-	-	-	-	-	-	-	3,0	1,4	3,0	1,3	2,9	1,3	2,6	0,8	2,4	-
26	-	-	-	-	-	-	-	-	2,5	1,0	2,5	0,9	2,4	0,8	2,1	-	1,9	-
28	-	-	-	-	-	-	-	-	-	-	2,1	-	2,0	-	1,7	-	1,4	-
30	-	-	-	-	-	-	-	-	-	-	1,7	-	1,7	-	1,3	-	1,0	-
32	-	-	-	-	-	-	-	-	-	-	1,4	-	1,3	-	0,9	-	0,6	-
34	-	-	-	-	-	-	-	-	-	-	-	-	1,0	-	0,6	-	-	-
36	-	-	-	-	-	-	-	-	-	-	-	-	0,7	-	-	-	-	-

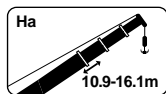


# DEMAG AC 80-1

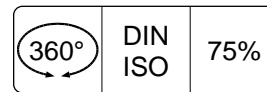
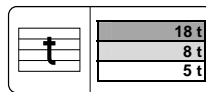
# 80 TON

Lifting capacities  
Capacités

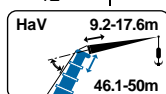
Tragfähigkeiten  
Capaciteiten



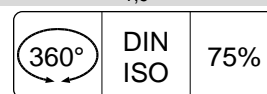
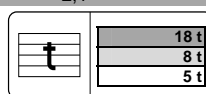
Ha



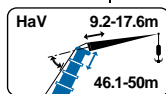
m	10.9 m		16.1 m	
	t	t	t	t
4	12,3	11,7	12,0	11,4
4,5	11,0	10,4	10,7	10,2
5	9,9	9,4	9,6	9,1
6	8,1	7,6	7,8	7,4
7	6,6	6,2	6,4	6,0
8	5,5	5,1	5,2	4,8
9	-	-	4,2	3,9
10	-	-	3,4	3,1
12	-	-	2,1	1,9



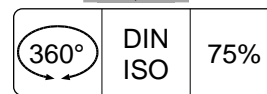
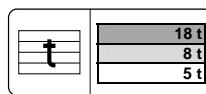
HaVSL



m	46.1 m						50.0 m					
	9.2 m			17.6 m			9.2 m			17.6 m		
	0°	20°	40°	0°	20°	40°	0°	20°	40°	0°	20°	40°
10	3,9	-	-	-	-	-	-	-	-	-	-	-
12	3,9	-	-	1,7	-	-	3,0	-	-	-	-	-
14	3,9	3,4	-	1,7	-	-	3,0	3,0	-	1,2	-	-
16	3,9	3,4	3,0	1,7	-	-	3,0	3,0	2,7	1,2	-	-
18	3,9	3,3	3,0	1,7	1,4	-	3,0	2,9	2,7	1,2	-	-
20	3,7	3,2	2,9	1,6	1,4	-	2,9	2,8	2,6	1,2	1,1	-
22	3,5	3,1	2,8	1,5	1,4	-	2,8	2,7	2,5	1,1	1,1	-
24	3,3	2,9	2,7	1,5	1,4	1,2	2,6	2,5	2,3	1,1	1,1	1,0
26	3,1	2,8	2,6	1,4	1,4	1,1	2,5	2,4	2,2	1,0	1,1	1,0
28	3,0	2,6	2,5	1,4	1,4	1,1	2,3	2,2	2,1	1,0	1,0	1,0
30	2,8	2,5	2,4	1,3	1,3	1,1	2,2	2,1	2,0	1,0	1,0	1,0
32	2,7	2,4	2,3	1,3	1,2	1,1	2,1	2,0	1,9	1,0	1,0	1,0
34	2,4	2,3	2,2	1,2	1,1	1,1	2,0	1,9	1,9	0,9	1,0	1,0
36	2,0	2,2	2,1	1,2	1,1	1,1	1,9	1,8	1,8	0,9	0,9	0,9
38	1,6	1,8	1,9	1,1	1,1	1,0	1,5	1,8	1,8	0,9	0,9	0,9
40	1,3	1,5	1,6	1,1	1,1	1,0	1,2	1,4	1,6	0,8	0,9	0,9
42	1,0	1,2	-	1,1	1,1	1,0	0,9	1,1	-	0,8	0,9	0,9
44	0,8	0,9	-	1,0	1,1	1,0	0,7	0,9	-	0,7	0,8	0,9
46	-	0,6	-	0,8	1,1	1,0	-	0,6	-	0,7	0,8	0,8
48	-	-	-	0,6	0,8	1,0	-	-	-	-	0,8	0,8
50	-	-	-	-	0,6	-	-	-	-	-	0,6	-



HaVSL



m	46.1 m						50.0 m					
	9.2 m			17.6 m			9.2 m			17.6 m		
	0°	20°	40°	0°	20°	40°	0°	20°	40°	0°	20°	40°
10	3,9	-	-	-	-	-	-	-	-	-	-	-
12	3,9	-	-	1,7	-	-	3,0	-	-	-	-	-
14	3,9	3,4	-	1,7	-	-	3,0	3,0	-	1,2	-	-
16	3,9	3,4	3,0	1,7	-	-	3,0	3,0	2,7	1,2	-	-
18	3,9	3,3	3,0	1,7	1,4	-	3,0	2,9	2,7	1,2	-	-
20	3,7	3,2	2,9	1,6	1,4	-	2,9	2,8	2,6	1,2	1,1	-
22	3,2	3,1	2,8	1,5	1,4	-	2,8	2,7	2,5	1,1	1,1	-
24	2,6	2,9	2,7	1,5	1,4	1,2	2,5	2,5	2,3	1,1	1,1	1,0
26	2,1	2,4	2,6	1,4	1,4	1,1	2,0	2,4	2,2	1,0	1,1	1,0
28	1,6	1,9	2,2	1,4	1,4	1,1	1,6	1,9	2,1	1,0	1,0	1,0
30	1,2	1,5	1,7	1,3	1,3	1,1	1,1	1,5	1,7	1,0	1,0	1,0
32	0,8	1,1	1,3	1,1	1,2	1,1	0,8	1,1	1,3	1,0	1,0	1,0
34	-	0,8	0,9	0,8	1,1	1,1	-	0,7	0,9	0,7	1,0	1,0
36	-	-	0,6	-	1,0	1,1	-	-	0,6	-	0,9	0,9
38	-	-	-	-	0,7	1,0	-	-	-	-	0,6	0,9
40	-	-	-	-	-	0,7	-	-	-	-	-	0,7

## HOOKBLOCKS

Capacity / Capacité Tragfähigkeit / Capaciteit	Number of sheaves / Nombre de poulies Anzahl der Rollen / Aantal schijven	Number of lines / Nombre de brins Strangzahl / Aantal parten	Weight / Poids Gewicht / Gewicht	"B"
77t / 60.5t	7 / 5	14 / 11	750/650 kg	2 m
38.5t / 16.5t / 5.5t	3/1/-	7 / 3 / 1	550/350/170 kg	1.8 m / 1.8m / 1.7m