

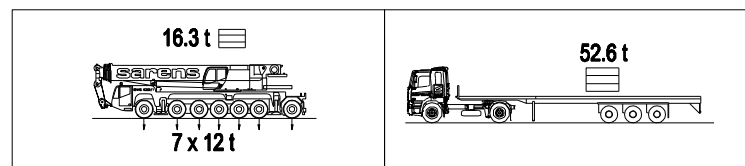
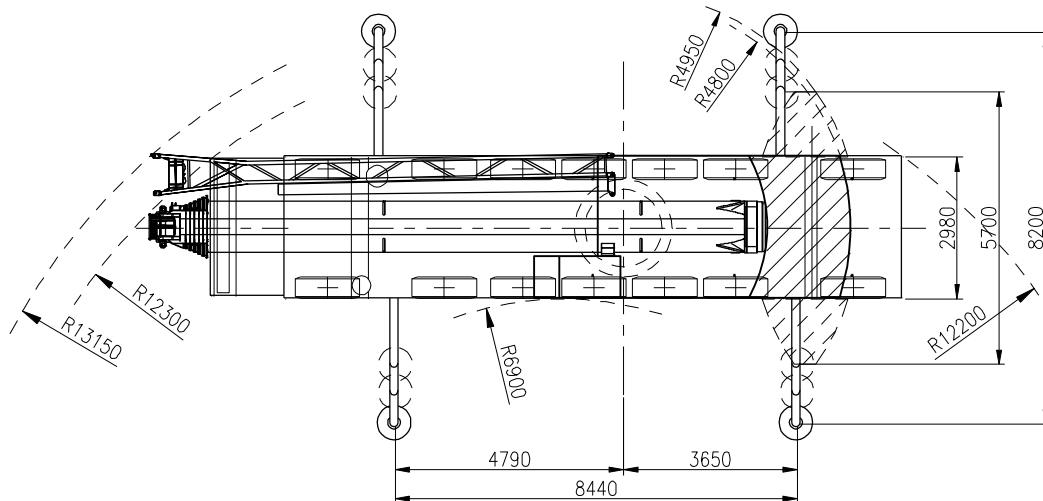
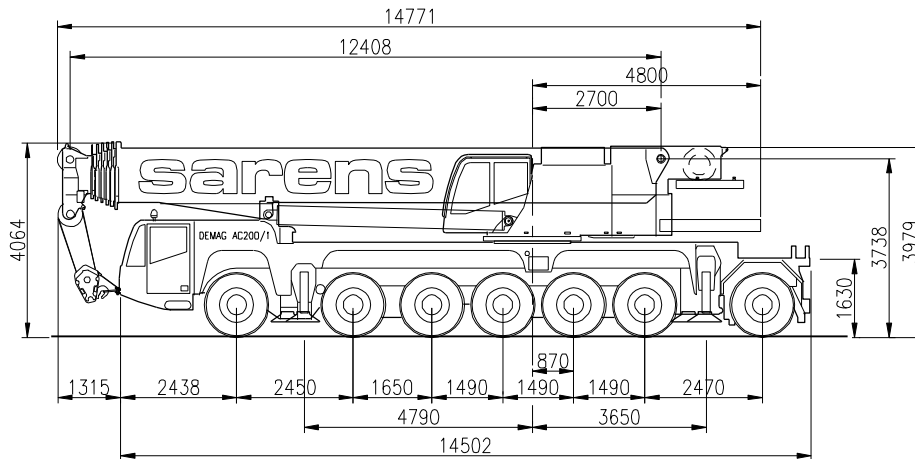


sarens
group

www.sarens.com

DEMAG AC 200-1

200 TON



nothing too heavy, nothing too high





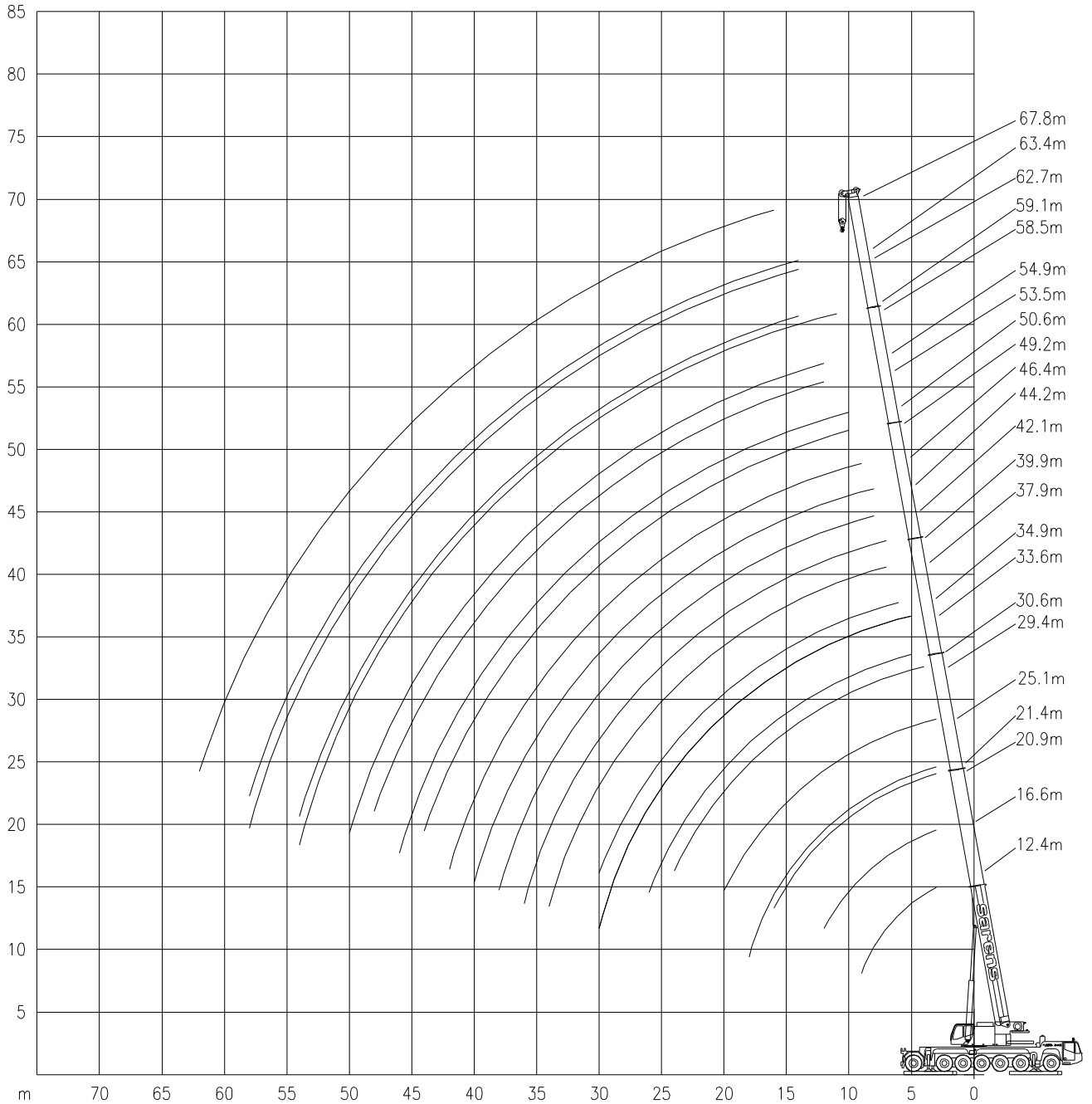
DEMAG AC 200-1

Working ranges
Portées

200 TON

Arbeitsbereiche
Werkbereich

Ha



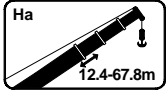


DEMAG AC 200-1

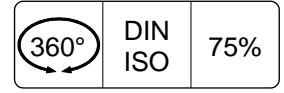
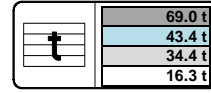
200 TON


Capacities
Capacités


Tragfähigkeiten
Capaciteiten



Ha



	12.4m	16.6m	20.9m	25.1m	29.4m	33.6m	37.9m	42.1m	46.4m	50.6m	54.9m	59.1m	63.4m	67.8m
m	t	t	t	t	t	t	t	t	t	t	t	t	t	t
3.0	147.0	146,5	146,0	121,0	-	-	-	-	-	-	-	-	-	-
3.5	135,0	135,5	134,5	121,0	-	-	-	-	-	-	-	-	-	-
4.0	125,0	125,0	124,5	121,0	94,8	-	-	-	-	-	-	-	-	-
4.5	116,0	116,0	116,0	115,0	94,8	-	-	-	-	-	-	-	-	-
5.0	108,0	108,0	108,0	107,0	94,8	73,7	-	-	-	-	-	-	-	-
6.0	94,8	94,9	94,5	93,7	93,0	73,6	-	-	-	-	-	-	-	-
7.0	84,0	84,2	83,8	83,0	83,6	70,4	52,8	-	-	-	-	-	-	-
8.0	75,3	75,5	75,0	74,8	74,9	67,1	50,8	44,9	-	-	-	-	-	-
9.0	64,7	68,5	67,8	68,3	67,7	63,8	48,8	42,1	37,5	-	-	-	-	-
10.0	-	62,7	61,7	62,2	61,6	60,4	47,0	39,2	35,0	30,8	-	-	-	-
12.0	-	53,0	52,5	52,5	51,9	52,7	44,0	34,1	30,8	27,7	24,0	-	-	-
14.0	-	-	44,6	44,1	44,6	44,2	40,9	30,4	27,3	24,8	22,1	19,6	15,6	-
16.0	-	-	38,0	37,5	38,3	37,5	37,9	26,8	24,6	22,3	20,1	18,2	15,6	12,0
18.0	-	-	-	32,2	33,1	32,3	33,1	24,1	21,9	20,3	18,4	16,8	14,7	12,0
20.0	-	-	-	29,0	28,3	29,2	28,3	22,0	19,7	18,3	16,9	15,6	13,7	11,9
22.0	-	-	-	-	24,5	25,3	24,5	19,9	18,2	16,5	15,5	14,5	12,9	11,4
24.0	-	-	-	-	22,9	22,2	21,4	18,5	16,6	15,3	14,0	13,4	12,1	10,8
26.0	-	-	-	-	-	19,7	18,9	17,5	15,0	14,1	13,0	12,3	11,4	10,2
28.0	-	-	-	-	-	17,6	16,8	16,6	13,7	12,9	12,1	11,5	10,6	9,7
30.0	-	-	-	-	-	15,0	15,0	15,7	12,8	11,7	11,2	10,7	9,9	9,1
32.0	-	-	-	-	-	-	14,2	14,1	11,9	10,9	10,2	10,0	9,4	8,6
34.0	-	-	-	-	-	-	13,6	12,8	11,1	10,1	9,4	9,2	8,8	8,1
36.0	-	-	-	-	-	-	-	11,7	10,6	9,4	8,8	8,4	8,2	7,6
38.0	-	-	-	-	-	-	-	10,7	10,3	8,8	8,2	7,9	7,6	7,1
40.0	-	-	-	-	-	-	-	-	9,9	8,4	7,6	7,4	7,1	6,7
42.0	-	-	-	-	-	-	-	-	9,2	8,1	7,0	6,9	6,7	6,2
44.0	-	-	-	-	-	-	-	-	-	7,8	6,7	6,4	6,3	5,8
46.0	-	-	-	-	-	-	-	-	-	7,5	6,4	5,9	5,9	5,4
48.0	-	-	-	-	-	-	-	-	-	-	6,1	5,6	5,5	5,1
50.0	-	-	-	-	-	-	-	-	-	-	5,9	5,3	5,1	4,8
54.0	-	-	-	-	-	-	-	-	-	-	-	4,8	4,5	4,1
58.0	-	-	-	-	-	-	-	-	-	-	-	-	3,7	3,6
62.0	-	-	-	-	-	-	-	-	-	-	-	-	-	2,9

	12.4m	16.6m	20.9m	25.1m	29.4m	33.6m	37.9m	42.1m	46.4m	50.6m	54.9m	59.1m	63.4m	67.8m
m	t	t	t	t	t	t	t	t	t	t	t	t	t	t
3.0	140,5	140,5	140,0	121,0	-	-	-	-	-	-	-	-	-	-
3.5	128,5	128,5	128,0	121,0	-	-	-	-	-	-	-	-	-	-
4.0	118,0	118,0	117,5	117,0	94,8	-	-	-	-	-	-	-	-	-
4.5	109,0	109,5	109,0	108,0	94,8	-	-	-	-	-	-	-	-	-
5.0	101,5	101,5	101,0	100,5	94,8	73,7	-	-	-	-	-	-	-	-
6.0	85,1	86,3	84,9	80,9	73,0	69,4	-	-	-	-	-	-	-	-
7.0	70,7	71,9	69,8	64,9	61,3	55,9	52,8	-	-	-	-	-	-	-
8.0	55,4	57,4	58,0	54,9	50,5	49,3	45,1	41,8	-	-	-	-	-	-
9.0	43,7	46,1	46,7	46,1	45,1	41,6	37,9	35,5	33,8	-	-	-	-	-
10.0	-	37,8	38,3	39,7	38,5	35,6	33,1	31,6	29,1	27,8	-	-	-	-
12.0	-	26,8	28,4	28,6	28,2	27,0	27,0	24,8	23,7	21,8	21,5	-	-	-
14.0	-	-	21,6	21,7	21,8	22,2	21,4	20,8	19,8	19,0	18,2	17,3	15,6	-
16.0	-	-	17,0	17,7	18,0	17,5	17,8	17,2	17,1	16,3	15,2	14,1	13,0	12,0
18.0	-	-	-	14,7	14,7	14,9	14,6	14,6	14,3	13,6	12,7	11,7	10,6	10,3
20.0	-	-	-	12,3	12,3	12,5	12,1	12,1	11,9	11,4	10,6	9,7	8,7	8,4
22.0	-	-	-	-	10,6	10,6	10,5	10,2	10,0	9,5	8,9	8,1	7,2	6,9
24.0	-	-	-	-	9,1	9,0	8,9	8,7	8,4	7,9	7,4	6,7	5,9	5,7
26.0	-	-	-	-	-	7,8	7,7	7,4	7,1	6,7	6,1	5,6	4,8	4,5
28.0	-	-	-	-	-	6,7	6,6	6,3	6,0	5,6	5,0	4,5	3,8	3,6
30.0	-	-	-	-	-	5,8	5,6	5,3	5,1	4,7	4,1	3,6	3,0	2,7
32.0	-	-	-	-	-	-	4,9	4,5	4,3	3,9	3,3	2,8	2,2	2,0
34.0	-	-	-	-	-	-	4,2	3,9	3,6	3,2	2,7	2,1	1,6	1,4
36.0	-	-	-	-	-	-	-	3,3	3,0	2,6	2,1	1,5	1,0	-
38.0	-	-	-	-	-	-	-	2,8	2,4	2,1	1,5	1,0	-	-
40.0	-	-	-	-	-	-	-	-	2,0	1,6	1,1	-	-	-
42.0	-	-	-	-	-	-	-	-	1,6	1,2	-	-	-	-

Duty charts other boom lengths available on request / Charges pour les autre flèches sur demande /
 Tragfähigkeiten für anderes Ausleger auf anfrage / Lasttabellen voor andere giekengtes op aanvraag
 Other available boom lengths: 21.4m - 25.6m - 30.6m - 34.9m - 39.9m - 44.2m - 49.2m - 53.5m - 58.5m - 62.7m

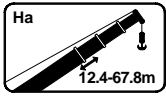


DEMAG AC 200-1

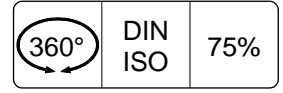
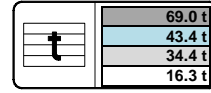
200 TON

Capacities
Capacités

Tragfähigkeiten
Capaciteiten



Ha



m	Ha													
	12.4m	16.6m	20.9m	25.1m	29.4m	33.6m	37.9m	42.1m	46.4m	50.6m	54.9m	59.1m	63.4m	67.8m
t	t	t	t	t	t	t	t	t	t	t	t	t	t	t
3.0	131,5	132,0	131,5	121,0	-	-	-	-	-	-	-	-	-	-
3.5	120,0	120,0	119,5	118,5	-	-	-	-	-	-	-	-	-	-
4.0	110,0	110,0	109,5	110,0	94,8	-	-	-	-	-	-	-	-	-
4.5	101,0	102,0	101,0	94,3	82,5	-	-	-	-	-	-	-	-	-
5.0	93,9	94,6	92,8	82,2	72,9	68,0	-	-	-	-	-	-	-	-
6.0	74,9	76,4	72,2	67,9	61,4	57,1	-	-	-	-	-	-	-	-
7.0	55,2	57,5	58,1	55,9	51,9	49,0	44,7	-	-	-	-	-	-	-
8.0	43,2	45,2	45,7	46,5	45,6	42,0	38,9	36,5	-	-	-	-	-	-
9.0	35,1	36,9	38,5	38,6	38,2	36,5	34,4	32,7	30,2	-	-	-	-	-
10.0	-	31,0	32,4	32,5	32,1	31,4	30,7	29,0	27,3	25,4	-	-	-	-
12.0	-	22,9	24,2	24,3	24,4	24,7	24,1	23,5	22,3	21,8	20,6	-	-	-
14.0	-	-	19,0	19,6	19,8	19,4	19,5	19,2	19,2	18,3	17,7	16,5	15,2	-
16.0	-	-	15,6	16,2	16,1	16,4	16,0	16,1	15,8	15,4	14,9	13,8	12,7	12,0
18.0	-	-	-	13,4	13,5	13,6	13,6	13,4	13,1	12,7	12,4	11,7	10,6	10,2
20.0	-	-	-	11,4	11,6	11,6	11,5	11,3	11,0	10,7	10,3	9,9	9,0	8,6
22.0	-	-	-	-	10,0	9,9	9,8	9,6	9,4	9,0	8,7	8,3	7,6	7,2
24.0	-	-	-	-	8,7	8,6	8,5	8,3	8,1	7,7	7,4	7,0	6,4	6,1
26.0	-	-	-	-	-	7,5	7,4	7,2	7,0	6,6	6,3	5,9	5,3	5,1
28.0	-	-	-	-	-	6,6	6,5	6,3	6,1	5,7	5,4	5,0	4,4	4,2
30.0	-	-	-	-	-	5,8	5,7	5,5	5,3	4,9	4,6	4,2	3,6	3,4
32.0	-	-	-	-	-	-	5,1	4,8	4,6	4,2	3,9	3,6	3,0	2,8
34.0	-	-	-	-	-	-	4,5	4,2	4,0	3,7	3,4	2,9	2,3	2,2
36.0	-	-	-	-	-	-	-	3,7	3,5	3,2	2,8	2,3	1,8	1,6
38.0	-	-	-	-	-	-	-	3,3	3,1	2,7	2,2	1,8	1,3	1,1
40.0	-	-	-	-	-	-	-	-	2,7	2,2	1,8	1,3	-	-
42.0	-	-	-	-	-	-	-	-	2,2	1,8	1,3	-	-	-
44.0	-	-	-	-	-	-	-	-	-	1,4	-	-	-	-
46.0	-	-	-	-	-	-	-	-	-	1,0	-	-	-	-

m	Ha													
	12.4m	16.6m	20.9m	25.1m	29.4m	33.6m	37.9m	42.1m	46.4m	50.6m	54.9m	59.1m	63.4m	67.8m
t	t	t	t	t	t	t	t	t	t	t	t	t	t	t
3.0	127,5	128,0	127,5	107,5	-	-	-	-	-	-	-	-	-	-
3.5	116,0	116,0	104,0	86,9	-	-	-	-	-	-	-	-	-	-
4.0	106,5	100,0	84,8	72,9	65,6	-	-	-	-	-	-	-	-	-
4.5	95,1	82,4	71,2	65,0	60,0	-	-	-	-	-	-	-	-	-
5.0	75,1	71,3	63,6	56,5	52,8	47,8	-	-	-	-	-	-	-	-
6.0	49,1	51,9	49,1	46,6	42,2	39,3	-	-	-	-	-	-	-	-
7.0	35,6	37,9	39,9	38,1	35,6	33,7	30,5	-	-	-	-	-	-	-
8.0	27,4	29,4	31,1	31,2	31,1	28,9	27,5	26,0	-	-	-	-	-	-
9.0	21,8	23,7	25,2	26,4	26,3	25,0	24,3	22,7	21,2	-	-	-	-	-
10.0	-	20,3	21,3	22,0	22,0	22,3	21,4	20,0	18,7	17,2	-	-	-	-
12.0	-	14,7	15,9	16,2	16,6	16,5	16,4	15,9	14,8	13,6	12,4	-	-	-
14.0	-	-	12,2	12,5	12,8	12,8	12,7	12,5	12,0	10,9	9,9	8,9	7,8	-
16.0	-	-	9,6	10,0	10,3	10,2	10,1	9,9	9,6	8,8	8,0	7,0	6,1	5,7
18.0	-	-	-	8,1	8,3	8,3	8,2	8,0	7,8	7,2	6,4	5,5	4,6	4,3
20.0	-	-	-	6,6	6,9	6,8	6,8	6,5	6,3	5,9	5,1	4,3	3,5	3,2
22.0	-	-	-	-	5,7	5,7	5,6	5,4	5,2	4,8	4,1	3,3	2,5	2,3
24.0	-	-	-	-	4,8	4,7	4,7	4,5	4,2	3,8	3,2	2,4	1,7	1,5
26.0	-	-	-	-	-	4,0	3,9	3,7	3,5	3,1	2,4	1,7	-	1,5
28.0	-	-	-	-	-	3,3	3,3	3,0	2,8	2,4	1,8	1,1	-	-
30.0	-	-	-	-	-	2,8	2,7	2,5	2,2	1,7	1,2	-	-	-
32.0	-	-	-	-	-	-	2,2	1,9	1,6	1,2	-	-	-	-
34.0	-	-	-	-	-	-	1,7	1,4	1,1	-	-	-	-	-
36.0	-	-	-	-	-	-	-	1,0	-	-	-	-	-	-

Duty charts other boom lengths available on request / Charges pour les autre flèches sur demande /
Tragfähigkeiten für anderes Ausleger auf anfrage / Lasttabellen voor andere giekengtes op aanvraag

Other available boom lengths: 21.4m - 25.6m - 30.6m - 34.9m - 39.9m - 44.2m - 49.2m - 53.5m - 58.5m - 62.7m



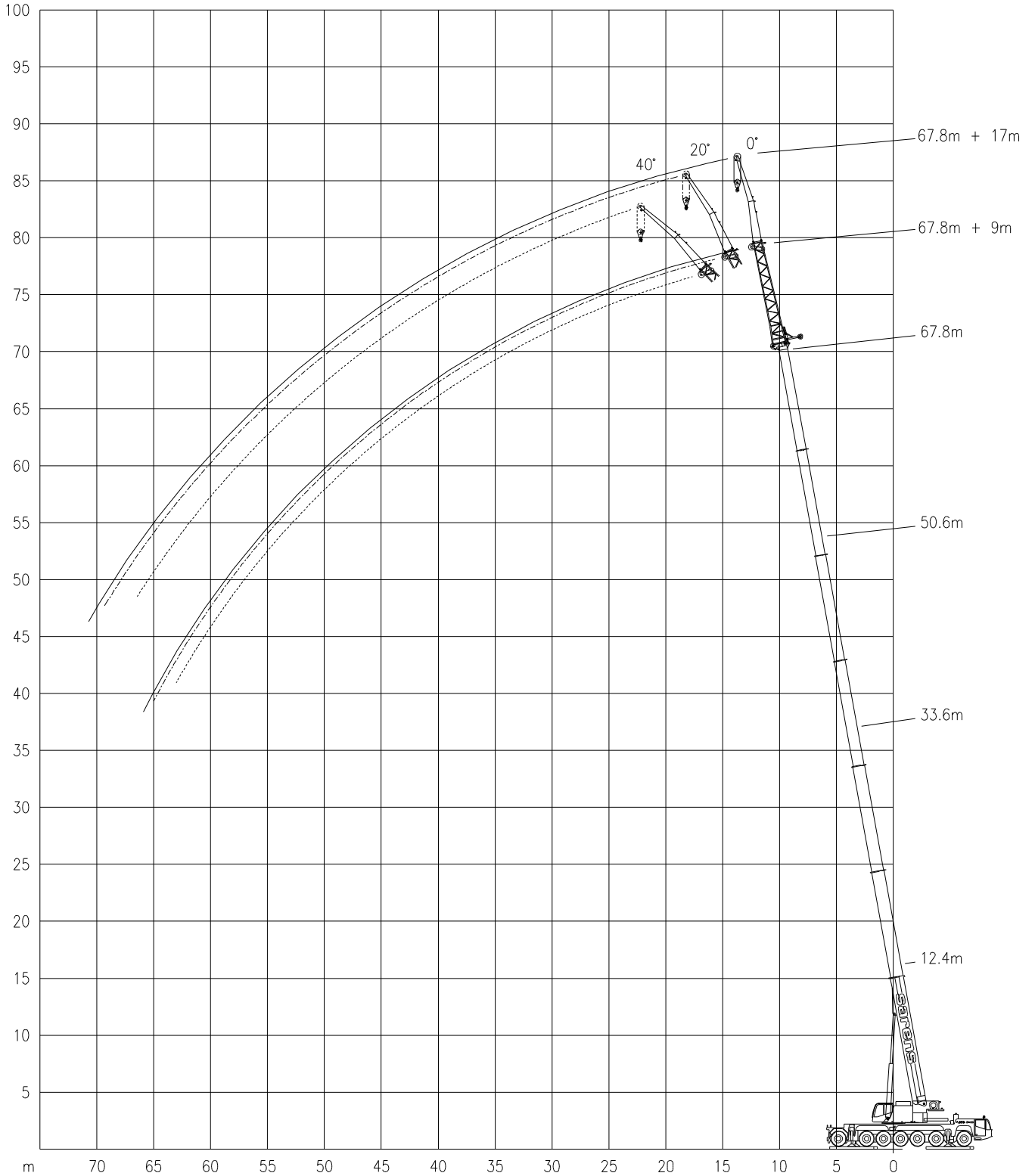
DEMAG AC 200-1

Working ranges
Portées

200 TON

Arbeitsbereiche
Werkbereich

HaV



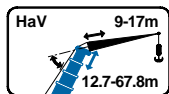


DEMAG AC 200-1

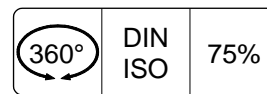
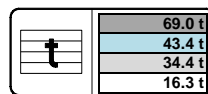
200 TON

Capacities
Capacités

Tragfähigkeiten
Capaciteiten



HaV



m	20.9 m						25.1 m					
	9.0 m			17.0 m			9.0 m			17.0 m		
	0°	20°	40°	0°	20°	40°	0°	20°	40°	0°	20°	40°
t	t	t	t	t	t	t	t	t	t	t	t	
4.0	19,1	-	-	-	-	-	-	-	-	-	-	-
4.5	19,1	-	-	-	-	-	-	-	-	-	-	-
5.0	19,1	-	-	12,8	-	-	19,7	-	-	-	-	-
6.0	19,1	-	-	12,5	-	-	19,6	-	-	12,1	-	-
7.0	18,7	14,4	-	12,2	-	-	19,1	-	-	11,8	-	-
8.0	17,4	13,7	-	11,9	-	-	18,5	14,1	-	11,5	-	-
9.0	16,2	13,0	9,9	11,6	-	-	17,5	13,5	-	11,3	-	-
10.0	15,0	12,5	9,6	11,1	-	-	16,4	12,9	9,8	11,0	-	-
12.0	13,2	11,5	9,1	10,3	8,5	-	14,2	11,9	9,3	10,4	8,5	-
14.0	11,6	10,5	8,7	9,5	8,0	-	12,7	11,1	8,9	9,7	8,0	-
16.0	10,1	9,6	8,3	8,7	7,5	6,6	11,4	10,3	8,5	9,0	7,6	6,6
18.0	9,2	8,7	8,0	7,8	7,0	6,3	10,2	9,5	8,3	8,3	7,1	6,4
20.0	8,4	8,0	7,7	6,9	6,5	6,0	9,3	8,7	8,0	7,6	6,7	6,1
22.0	7,6	7,4	7,3	6,3	6,0	5,6	8,6	8,1	7,8	6,9	6,3	5,8
24.0	7,1	6,9	-	5,8	5,5	5,3	7,9	7,6	7,4	6,3	5,9	5,5
26.0	6,5	6,5	-	5,4	5,1	5,0	7,3	7,1	7,1	5,9	5,4	5,2
28.0	-	-	-	4,9	4,8	4,7	6,9	6,8	-	5,5	5,1	4,9
30.0	-	-	-	4,6	4,5	4,4	6,5	6,4	-	5,1	4,8	4,7
32.0	-	-	-	4,3	4,2	-	-	-	-	4,8	4,6	4,5
34.0	-	-	-	4,0	4,0	-	-	-	-	4,5	4,3	4,3
36.0	-	-	-	-	-	-	-	-	-	4,3	4,2	-
38.0	-	-	-	-	-	-	-	-	-	4,0	4,0	-

m	29.4 m						33.6 m					
	9.0 m			17.0 m			9.0 m			17.0 m		
	0°	20°	40°	0°	20°	40°	0°	20°	40°	0°	20°	40°
t	t	t	t	t	t	t	t	t	t	t	t	
6.0	19,7	-	-	-	-	-	-	-	-	-	-	-
7.0	19,7	-	-	11,1	-	-	19,6	-	-	-	-	-
8.0	18,8	-	-	10,9	-	-	19,1	-	-	10,5	-	-
9.0	17,7	13,6	-	10,7	-	-	18,3	-	-	10,4	-	-
10.0	16,6	13,1	-	10,5	-	-	17,2	13,3	-	10,2	-	-
12.0	14,8	12,2	9,4	10,1	-	-	15,3	12,5	9,5	9,8	-	-
14.0	13,0	11,4	9,0	9,5	7,9	-	13,8	11,7	9,1	9,4	7,9	-
16.0	11,7	10,6	8,7	9,0	7,6	-	12,3	11,0	8,8	8,9	7,5	-
18.0	10,6	9,8	8,4	8,5	7,2	6,3	11,2	10,3	8,5	8,5	7,2	-
20.0	9,5	9,1	8,1	7,9	6,8	6,1	10,3	9,6	8,3	8,1	6,9	6,1
22.0	8,6	8,4	7,9	7,4	6,4	5,9	9,4	9,0	8,0	7,6	6,6	5,9
24.0	8,0	7,7	7,6	6,8	6,1	5,6	8,6	8,3	7,8	7,2	6,2	5,7
26.0	7,3	7,2	7,2	6,3	5,7	5,3	8,0	7,7	7,5	6,7	5,9	5,5
28.0	6,7	6,7	6,7	5,9	5,4	5,1	7,5	7,3	7,2	6,3	5,6	5,2
30.0	6,3	6,2	-	5,5	5,1	4,9	7,0	6,8	6,8	5,8	5,4	5,0
32.0	5,9	5,8	-	5,1	4,8	4,7	6,5	6,4	6,4	5,5	5,1	4,9
34.0	5,5	5,5	-	4,8	4,6	4,5	6,1	6,0	-	5,2	4,8	4,7
36.0	-	-	-	4,5	4,4	4,4	5,8	5,7	-	4,9	4,6	4,5
38.0	-	-	-	4,2	4,1	-	5,5	5,4	-	4,5	4,4	4,4
40.0	-	-	-	4,0	3,9	-	-	-	-	4,3	4,2	4,2
42.0	-	-	-	3,7	3,7	-	-	-	-	4,1	4,1	-
44.0	-	-	-	-	-	-	-	-	-	3,9	3,9	-
46.0	-	-	-	-	-	-	-	-	-	3,7	3,7	-

Duty charts other boom lengths available on request / Charges pour les autre flèches sur demande /
 Tragfähigkeiten für anderes Ausleger auf anfrage / Lasttabellen voor andere giekengtes op aanvraag
 Other available boom lengths: 21.4m - 25.6m - 30.6m - 34.9m - 39.9m - 44.2m - 49.2m - 53.5m- 58.5m - 62.7m

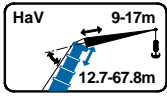


DEMAG AC 200-1

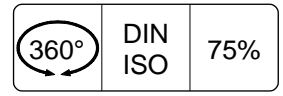
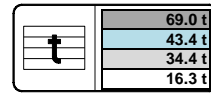
200 TON

Capacities
Capacités

Tragfähigkeiten
Capaciteiten



HaV



m	37.9 m						42.1 m					
	9.0 m			17.0 m			9.0 m			17.0 m		
	0°	20°	40°	0°	20°	40°	0°	20°	40°	0°	20°	40°
	t	t	t	t	t	t	t	t	t	t	t	t
9.0	18,1	-	-	9,8	-	-	-	-	-	-	-	-
10.0	17,1	-	-	9,7	-	-	17,1	-	-	9,3	-	-
12.0	15,4	12,5	-	9,4	-	-	15,6	-	-	9,1	-	-
14.0	13,9	11,8	9,2	9,0	-	-	14,1	11,9	9,2	8,8	-	-
16.0	12,8	11,2	8,9	8,7	7,4	-	13,0	11,3	8,9	8,5	-	-
18.0	11,6	10,5	8,6	8,3	7,1	-	12,0	10,7	8,7	8,2	7,0	-
20.0	10,6	9,9	8,4	8,0	6,8	6,1	11,0	10,1	8,5	7,9	6,8	-
22.0	9,8	9,2	8,2	7,6	6,6	5,9	10,1	9,5	8,3	7,6	6,5	5,9
24.0	9,0	8,6	7,9	7,3	6,3	5,8	9,4	9,0	8,1	7,3	6,3	5,7
26.0	8,2	8,1	7,6	6,9	6,0	5,5	8,8	8,5	7,8	7,0	6,1	5,6
28.0	7,5	7,5	7,3	6,5	5,8	5,3	8,1	7,9	7,5	6,7	5,9	5,4
30.0	7,0	6,9	7,0	6,2	5,5	5,1	7,5	7,4	7,2	6,3	5,6	5,2
32.0	6,5	6,5	6,5	5,8	5,3	4,9	7,0	6,9	6,9	6,0	5,4	5,0
34.0	6,1	6,1	6,1	5,4	5,0	4,8	6,6	6,5	6,5	5,7	5,2	4,9
36.0	5,6	5,6	5,7	5,1	4,8	4,6	6,2	6,2	6,2	5,4	5,0	4,7
38.0	5,3	5,3	-	4,8	4,6	4,5	5,8	5,8	5,8	5,1	4,8	4,6
40.0	5,0	5,0	-	4,5	4,4	4,3	5,4	5,4	5,5	4,8	4,6	4,5
42.0	4,7	4,7	-	4,2	4,2	4,2	5,2	5,2	-	4,6	4,4	4,3
44.0	-	-	-	3,9	4,0	4,0	4,9	4,9	-	4,3	4,2	4,2
46.0	-	-	-	3,7	3,8	-	4,7	4,7	-	4,0	4,0	4,0
48.0	-	-	-	3,5	3,6	-	-	-	-	3,8	3,8	3,9
50.0	-	-	-	3,3	3,4	-	-	-	-	3,7	3,7	-
54.0	-	-	-	-	-	-	-	-	-	3,3	3,3	-

m	46.4 m						50.6 m					
	9.0 m			17.0 m			9.0 m			17.0 m		
	0°	20°	40°	0°	20°	40°	0°	20°	40°	0°	20°	40°
	t	t	t	t	t	t	t	t	t	t	t	t
12.0	15,3	-	-	8,6	-	-	15,2	-	-	-	-	-
14.0	14,1	12,0	-	8,4	-	-	14,0	-	-	8,1	-	-
16.0	12,9	11,4	9,0	8,1	-	-	13,0	11,4	-	7,9	-	-
18.0	11,9	10,7	8,7	7,9	6,9	-	12,1	10,8	8,7	7,7	-	-
20.0	11,0	10,1	8,5	7,6	6,6	-	11,3	10,2	8,6	7,5	6,6	-
22.0	10,2	9,6	8,3	7,4	6,4	5,8	10,5	9,7	8,4	7,2	6,4	-
24.0	9,3	9,1	8,2	7,1	6,2	5,7	9,7	9,2	8,2	7,0	6,2	5,6
26.0	8,7	8,6	8,0	6,9	6,0	5,5	8,9	8,7	8,1	6,8	6,0	5,5
28.0	8,1	8,0	7,8	6,6	5,9	5,4	8,3	8,3	7,9	6,6	5,8	5,4
30.0	7,5	7,5	7,4	6,3	5,7	5,3	7,8	7,8	7,7	6,4	5,7	5,3
32.0	6,9	6,9	6,9	6,0	5,5	5,1	7,3	7,3	7,3	6,1	5,5	5,1
34.0	6,3	6,4	6,4	5,7	5,3	4,9	6,8	6,8	6,8	5,8	5,3	5,0
36.0	5,9	5,9	6,0	5,3	5,1	4,8	6,3	6,4	6,4	5,5	5,2	4,8
38.0	5,6	5,6	5,6	5,0	4,9	4,7	5,9	5,9	6,0	5,2	5,0	4,7
40.0	5,2	5,2	5,2	4,7	4,7	4,6	5,6	5,6	5,6	4,9	4,8	4,6
42.0	4,8	4,9	4,9	4,4	4,5	4,4	5,2	5,2	5,3	4,6	4,6	4,5
44.0	4,5	4,5	-	4,2	4,2	4,3	4,9	4,9	5,0	4,4	4,4	4,3
46.0	4,2	4,2	-	3,9	4,0	4,0	4,6	4,6	4,7	4,2	4,2	4,2
48.0	4,0	4,0	-	3,6	3,7	3,8	4,3	4,3	-	3,9	4,0	4,0
50.0	3,7	3,7	-	3,4	3,5	3,5	4,1	4,1	-	3,7	3,8	3,8
54.0	-	-	-	3,0	3,1	-	3,7	3,7	-	3,3	3,3	3,4
58.0	-	-	-	2,7	2,7	-	-	-	-	2,9	3,0	-
62.0	-	-	-	-	-	-	-	-	-	2,6	2,6	-

Duty charts other boom lengths available on request / Charges pour les autre flèches sur demande /
 Tragfähigkeiten für anderes Ausleger auf anfrage / Lasttabellen voor andere giekengtes op aanvraag
 Other available boom lengths: 21.4m - 25.6m - 30.6m - 34.9m - 39.9m - 44.2m - 49.2m - 53.5m - 58.5m - 62.7m

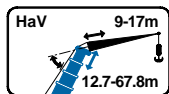


DEMAG AC 200-1

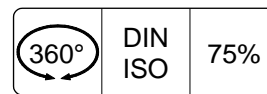
200 TON

Capacities
Capacités

Tragfähigkeiten
Capaciteiten



HaV



m	54.9 m						59.1 m					
	9.0 m			17.0 m			9.0 m			17.0 m		
	0°	20°	40°	0°	20°	40°	0°	20°	40°	0°	20°	40°
14.0	13.4	-	-	7.7	-	-	11.7	-	-	-	-	-
16.0	12.8	-	-	7.6	-	-	11.7	-	-	7.2	-	-
18.0	12.0	10.7	8.8	7.4	-	-	11.5	10.7	-	7.0	-	-
20.0	11.2	10.2	8.6	7.2	-	-	11.0	10.2	8.6	6.9	-	-
22.0	10.5	9.8	8.4	7.0	6.2	-	10.4	9.8	8.4	6.7	6.1	-
24.0	9.8	9.3	8.2	6.8	6.1	-	9.9	9.4	8.3	6.6	5.9	-
26.0	9.2	8.8	8.0	6.6	5.9	5.4	9.3	8.9	8.1	6.4	5.8	5.3
28.0	8.5	8.3	7.8	6.4	5.7	5.3	8.7	8.5	7.9	6.2	5.6	5.2
30.0	7.9	7.8	7.6	6.3	5.6	5.2	8.1	8.0	7.6	6.1	5.5	5.1
32.0	7.5	7.4	7.4	6.1	5.5	5.1	7.6	7.6	7.4	5.9	5.4	5.1
34.0	7.0	7.0	7.0	5.9	5.3	5.0	7.2	7.1	7.1	5.8	5.3	5.0
36.0	6.5	6.6	6.6	5.6	5.2	4.9	6.8	6.8	6.8	5.6	5.2	4.9
38.0	6.1	6.2	6.2	5.3	5.0	4.8	6.4	6.4	6.4	5.4	5.1	4.8
40.0	5.6	5.7	5.8	5.1	4.9	4.6	6.0	6.0	6.1	5.1	5.0	4.7
42.0	5.3	5.4	5.4	4.8	4.7	4.5	5.6	5.7	5.7	4.9	4.8	4.6
44.0	5.0	5.0	5.1	4.5	4.5	4.4	5.3	5.3	5.4	4.7	4.6	4.4
46.0	4.7	4.7	4.8	4.3	4.3	4.2	5.0	5.0	5.0	4.4	4.4	4.3
48.0	4.3	4.4	4.4	4.0	4.1	4.1	4.7	4.7	4.8	4.2	4.2	4.2
50.0	4.0	4.1	4.1	3.8	3.9	4.0	4.4	4.5	4.5	4.0	4.0	4.0
54.0	3.6	3.6	-	3.3	3.4	3.5	3.8	3.9	3.9	3.6	3.7	3.8
58.0	3.1	3.1	-	2.8	2.9	3.0	3.4	3.5	-	3.1	3.2	3.3
62.0	-	-	-	2.5	2.5	-	3.1	3.1	-	2.7	2.8	2.9
66.0	-	-	-	2.2	2.2	-	-	-	-	2.5	2.5	-
70.0	-	-	-	-	-	-	-	-	-	2.2	2.2	-

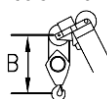
m	63.4 m						67.8 m					
	9.0 m			17.0 m			9.0 m			17.0 m		
	0°	20°	40°	0°	20°	40°	0°	20°	40°	0°	20°	40°
16.0	10.0	-	-	6.5	-	-	-	-	-	-	-	-
18.0	10.0	-	-	6.5	-	-	7.9	-	-	5.2	-	-
20.0	10.0	9.9	-	6.5	-	-	7.9	-	-	5.2	-	-
22.0	9.8	9.7	8.4	6.3	-	-	7.9	7.9	-	5.2	-	-
24.0	9.6	9.3	8.3	6.2	5.7	-	7.8	7.8	7.8	5.2	-	-
26.0	9.2	8.9	8.1	6.1	5.6	-	7.8	7.7	7.8	5.2	5.1	-
28.0	8.7	8.5	8.0	6.0	5.5	5.1	7.7	7.5	7.6	5.2	5.1	-
30.0	8.2	8.1	7.8	5.9	5.3	5.0	7.3	7.3	7.3	5.1	5.0	4.8
32.0	7.7	7.7	7.5	5.7	5.2	5.0	7.0	7.0	7.0	5.1	4.9	4.8
34.0	7.3	7.2	7.1	5.6	5.1	4.9	6.6	6.6	6.7	5.0	4.9	4.7
36.0	6.9	6.8	6.8	5.5	5.1	4.8	6.3	6.3	6.3	4.9	4.8	4.6
38.0	6.5	6.5	6.5	5.4	5.0	4.7	6.0	6.0	6.0	4.8	4.7	4.6
40.0	6.1	6.1	6.2	5.2	4.9	4.6	5.6	5.6	5.7	4.7	4.5	4.5
42.0	5.8	5.8	5.8	4.9	4.8	4.6	5.3	5.3	5.4	4.6	4.4	4.4
44.0	5.4	5.5	5.5	4.7	4.7	4.5	5.0	5.0	5.1	4.4	4.3	4.3
46.0	5.0	5.1	5.2	4.5	4.5	4.4	4.6	4.7	4.8	4.2	4.2	4.2
48.0	4.7	4.8	4.9	4.3	4.3	4.2	4.3	4.4	4.5	3.9	4.0	4.1
50.0	4.4	4.5	4.6	4.1	4.1	4.1	4.0	4.1	4.1	3.7	3.8	3.9
54.0	3.9	3.9	4.0	3.6	3.7	3.8	3.5	3.5	3.6	3.2	3.4	3.5
58.0	3.3	3.4	3.4	3.2	3.3	3.4	3.0	3.0	3.1	2.8	2.9	3.0
62.0	2.7	2.9	-	2.7	2.9	2.9	2.5	2.5	2.5	2.4	2.5	2.6
66.0	2.1	2.2	-	2.3	2.4	2.4	2.0	2.1	-	2.0	2.1	2.2
70.0	-	-	-	1.7	1.9	-	1.4	1.5	-	1.6	1.7	1.8
74.0	-	-	-	1.2	1.4	-	-	-	-	1.1	1.3	-

Duty charts other boom lengths available on request / Charges pour les autre flèches sur demande /
Tragfähigkeiten für anderes Ausleger auf anfrage / Lasttabellen voor andere giek lengtes op aanvraag
Other available boom lengths: 21.4m - 25.6m - 30.6m - 34.9m - 39.9m - 44.2m - 49.2m - 53.5m - 58.5m - 62.7m

Hook block/Crane hook



98.2 kN Ø 21mm



Unterflasche/Hakengehänge
Kraanblok/Kraanhaak

Capacity / Capaciteit	Number of sheaves / Nombre de poulies Anzahl der Rollen / Aantal schijven	Number of lines / Nombre de brins Strangzahl / Aantal parten	Weight / Poids Gewicht / Gewicht	"B"
147.2 t	9	16	1750 kg	3.0 m
138.7 t	7	15	1500 kg	3.0 m
103.7 t	5	11	1125 kg	3.0 m
67.3 t	3	7	850 kg	3.0 m
29.4 t	1	3	600 kg	2.7 m
9.9 t	-	1	350 kg	2.0 m